



Wytyczne do montażu
STAG 400 DPI

N20B20A

(2,0 xDrive28i, 180kW, 245KM, BMW X3, 2013)

(2.0 xDrive20i, 135kW, 184KM, BMW X4, 2018)

Model sterownika STAG	STAG 400.4 DPI model B
Kod kalibracyjny w AcStag	BMW N20B20A (2.0 T)
Rewizja dokumentu	Rev. 51



AC S.A.

15-182 Białystok, ul. 42 Pułku Piechoty 50
tel. +48 85 743 81 00, fax +48 85 653 93 83
www.ac.com.pl | info@ac.com.pl

Należy montować wyłącznie wtryskiwacze i reduktory produkcji AC.
 Silnik obsługiwany przez model sterownika dostępny w wykazie na stronie [www](http://www.ac.com.pl/pl-warsztat-kody-silnikow):
<http://www.ac.com.pl/pl-warsztat-kody-silnikow>

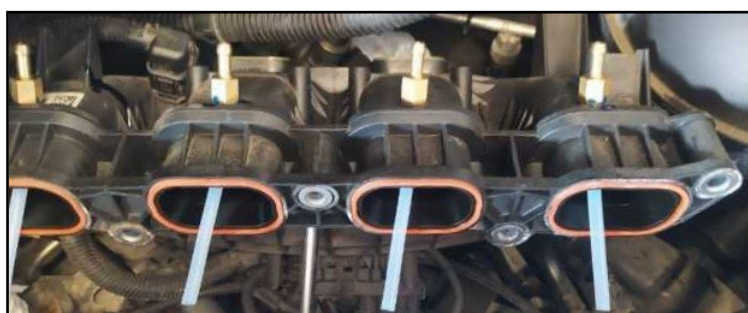
1. Montaż dysz wtryskiwaczy gazowych.

BMW X3 180kW, 245KM:

Rodzaj wtryskiwaczy gazowych:	AC W031 STD
Rozmiar dysz [mm]:	2,5mm (z przedłużkami ok. 35 mm od krawędzi kolektora,))
Reduktor	R01 250

BMW X4 135kW, 184KM:

Rodzaj wtryskiwaczy gazowych:	AC W031 STD
Rozmiar dysz [mm]:	2,3mm (z przedłużkami ok. 35 mm od krawędzi kolektora,))
Reduktor	R01 250



2. Sposób wykonania emulacji wtryskiwaczy benzynowych.

Kolor przewodu STAG	Opis podłączenia	Kolor przewodu wtryskiwacza benzynowego i pin sterownika
Żółty	Wtryskiwacz benzynowy - do wtryskiwacza	Biało-zielony
Żółto-szary	Wtryskiwacz benzynowy - od ECU samochodu	PIN-8 [złącze F]
Zielony	Wtryskiwacz benzynowy - do wtryskiwacza	Biało-czerwony
Zielono-szary	Wtryskiwacz benzynowy - od ECU samochodu	PIN-23 [złącze F]
Czerwony	Wtryskiwacz benzynowy - do wtryskiwacza	Biało-zielony
Czerwono-szary	Wtryskiwacz benzynowy - od ECU samochodu	PIN-22 [złącze F]
Niebieski	Wtryskiwacz benzynowy - do wtryskiwacza	Biało-czerwony
Niebiesko-szary	Wtryskiwacz benzynowy - od ECU samochodu	PIN-24 [złącze F]

AC S.A. wszelkie prawa zastrzeżone. Zabronione jest kopiowanie, publikowanie, rozpowszechnianie, udostępnianie czy wykorzystywanie w jakikolwiek inny sposób całości lub części danych zawartych w niniejszym dokumencie, w szczególności zdjęć, rysunków, ilustracji, znaków towarowych itp. pod rygorem odpowiedzialności karnej lub cywilnej.

3. Sposób wykonania emulacji czujnika ciśnienia paliwa.

Kolor przewodu STAG	Opis podłączenia	Kolor przewodu czujnika ciśnienia i nr pin w sterowniku ECU
Żółty	Do czujnika ciśnienia	Żółto-biały PIN-53 [złącze B]
Zielony	Do sterownika ECU	

4. Podłączenia dedykowane.

4.1. Podłączenie komunikacji OBD.

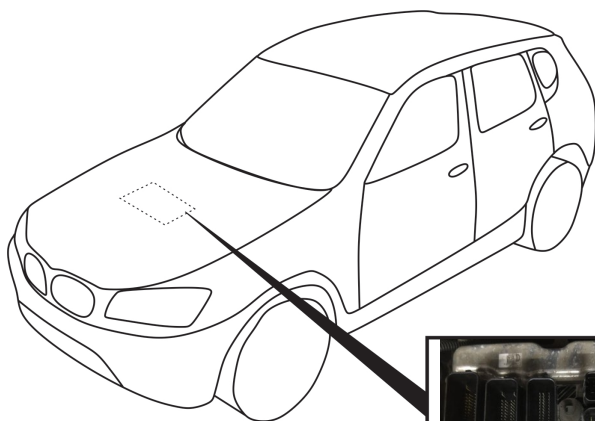
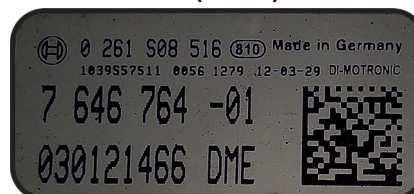
Kolor przewodu STAG	Nr pin w złączu OBD
Pomarańczowy	-
Pomarańczowo-zielony	-
Czarny	6
Żółto-czarny	14

4.2. Podłączenia standardowe.

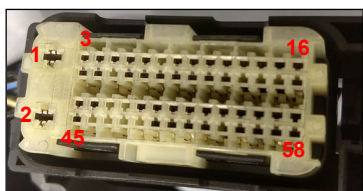
Kolor przewodu STAG	Podłączenie	Kolor przewodu i nr pin w sterowniku ECU
Brązowy	Obroty (wałek rozrządu) BMW X3 (180kW) 2013	Zielony PIN-44 [złącze A]
Brązowy	Obroty (wałek rozrządu) BMW X4 (135kW) 2018	Żółty PIN-16 [złącze A]
Czerwono-czarny	Stacyjka	Zielono-żółty PIN-40 [złącze C]

5. Informacje pomocnicze.

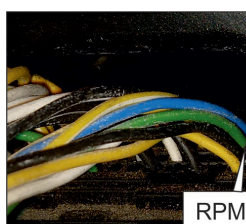
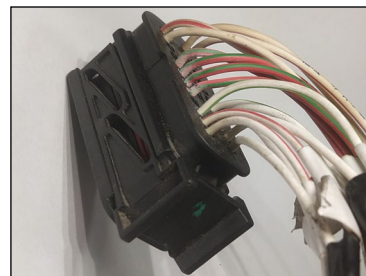
5.1. Umieszczenie sterownika benzynowego.


BMW X3 (180kW) 2013r

BMW X4 (135kW) 2018r

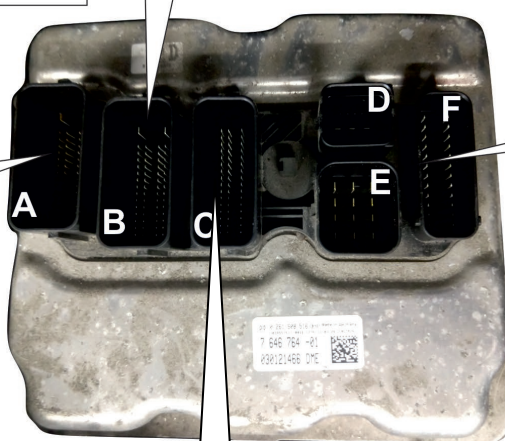

5.2. Widok złącz sterownika benzynowego



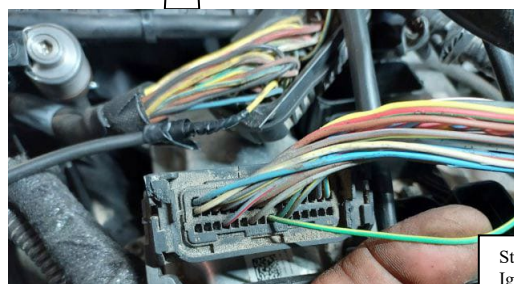
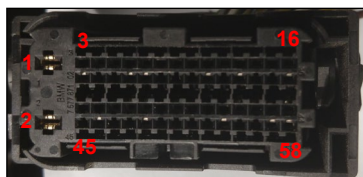
Czujnik ciśnienia paliwa
Fuel pressure sensor
датчика давления топлива



RPM

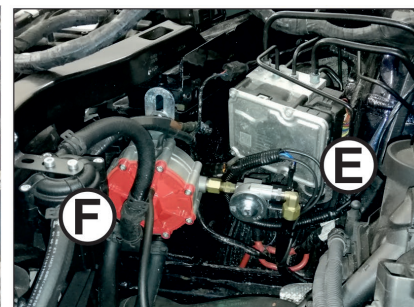
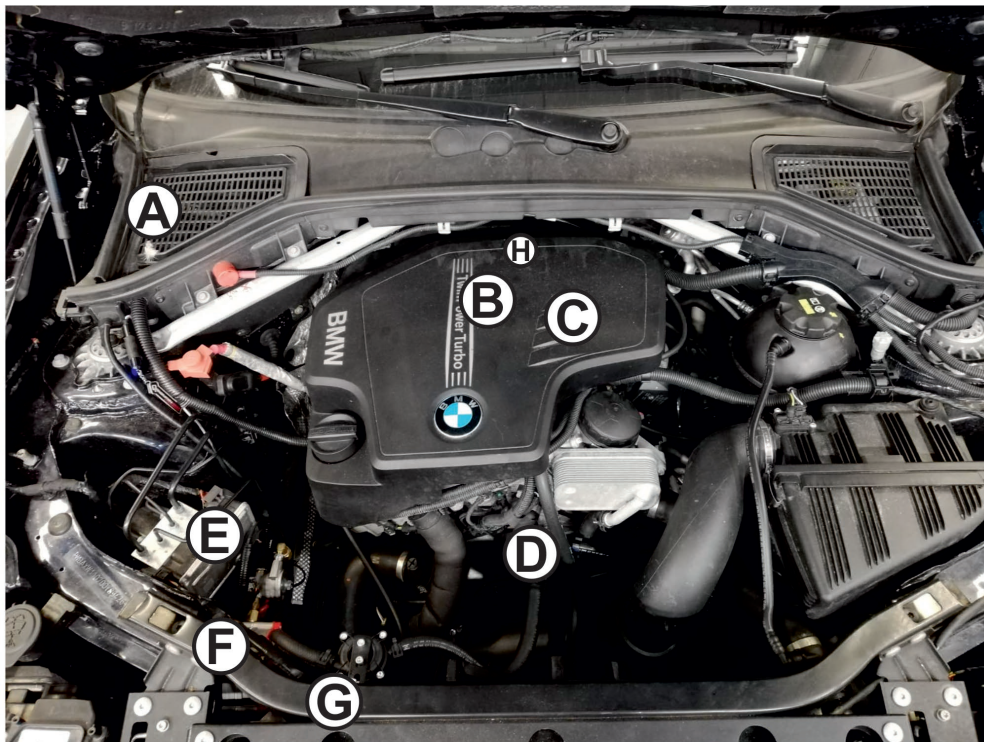


Emulacja wtryskiwaczy benzynowych
Petrol injectors emulation
эмуляция бензиновых инжекторов



Stacyjka
Ignition switch
Замок зажигания

5.3. Widok komory silnika



A	STAG 400 DPI	STAG 400 DPI	STAG 400 DPI
B	Wtryskiwacze	Injectors	форсунки
C	ECU	ECU	ECU
D	Kod silnika	Engine code	код двигателя
E	Elektrozawór	Electrovalve	электрорклапан
F	Reduktor	Reducer	редуктор
G	Filtr gazu	Gas filter	Газовый фильтр
H	PS-04	PS-04	PS-04



Guidelines regarding installation **STAG 400 DPI**

N20B20A

(2,0 xDrive28i, 180kW, 245KM, BMW X3, 2013)

(2.0 xDrive20i, 135kW, 184KM, BMW X4, 2018)

STAG controller model	STAG 400.4 DPI model B
AcStag calibration code	BMW N20B20A (2.0 T)
Document revision	Rev. 51



AC S.A.

15-182 Białystok, ul. 42 Pułku Piechoty 50

tel. +48 85 743 81 00, fax +48 85 653 93 83

www.ac.com.pl | info@ac.com.pl

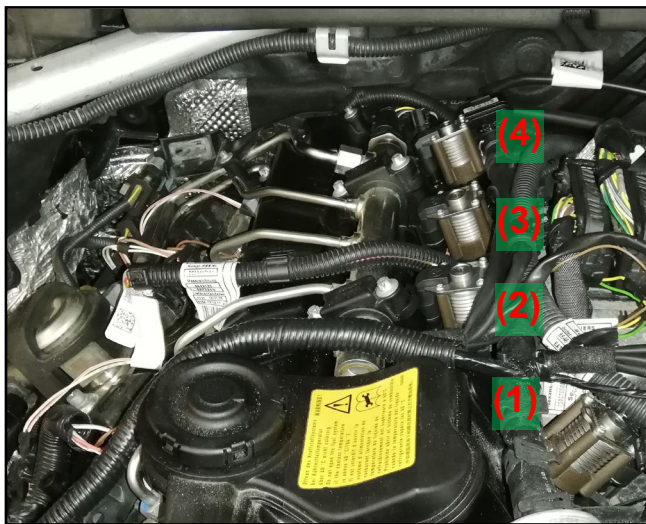
Should be installed only injectors and reducers manufactured by AC.
 Engine code supported by the STAG controller. The list available on the AC website
<http://www.ac.com.pl/en-services-zone-400dpi>

1. Installation of LPG injector nozzles
 BMW X3 180kW, 245KM:

Type of gas injectors:	AC W031 STD
Nozzle size [mm]:	2,5mm (with extensions 35 mm from the edge of the intake manifold)
Reducer	R01 250

BMW X4 135kW, 184KM:

Type of gas injectors:	AC W031 STD
Nozzle size [mm]:	2,3mm (with extensions 35 mm from the edge of the intake manifold)
Reducer	R01 250



2. Petrol injectors emulation method.

STAG wire colour	Connection description	Colour of the petrol injector wire and the controller's pin number
Yellow	Petrol injector - to the injector	White-green
Yellow-grey	Petrol injector - from vehicle's ECU	PIN-8 [connector F]
Green	Petrol injector - to the injector	White-red
Green-grey	Petrol injector - from vehicle's ECU	PIN-23 [connector F]
Red	Petrol injector - to the injector	White-green
Red-grey	Petrol injector - from vehicle's ECU	PIN-22 [connector F]
Blue	Petrol injector - to the injector	White-red
Blue-grey	Petrol injector - from vehicle's ECU	PIN-24 [connector F]

3. Fuel pressure sensor emulation method.

STAG wire colour	Connection description	Colour of the fuel pressure sensor wire and the controller's pin number
Yellow	To the pressure sensor	Yellow-white PIN-53 [connector B]
Green	To the ECU controller	

4. Dedicated connections

4.1. OBD communication connection

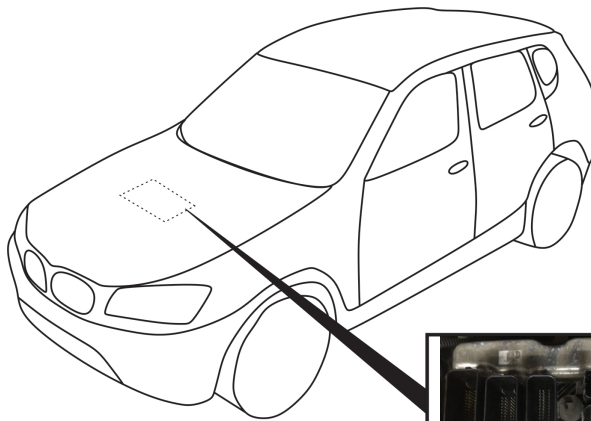
STAG wire colour	Pin No. in the OBD connector
Orange	-
Orange-green	-
Black	6
Yellow-black	14

4.2. Standard connection

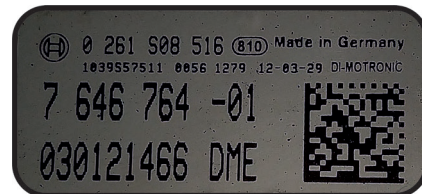
STAG wire colour	Connection	ECU wire colour and the pin number
Brown	RPM (camshaft) BMW X3 (180kW) 2013	Green PIN-44 [connector A]
Brown	RPM (camshaft) BMW X4 (135kW) 2018	Yellow PIN-16 [connector A]
Red-black	Ignition switch	Green-yellow PIN-40 [connector C]

5. Additional information.

5.1. Location of the ECU.



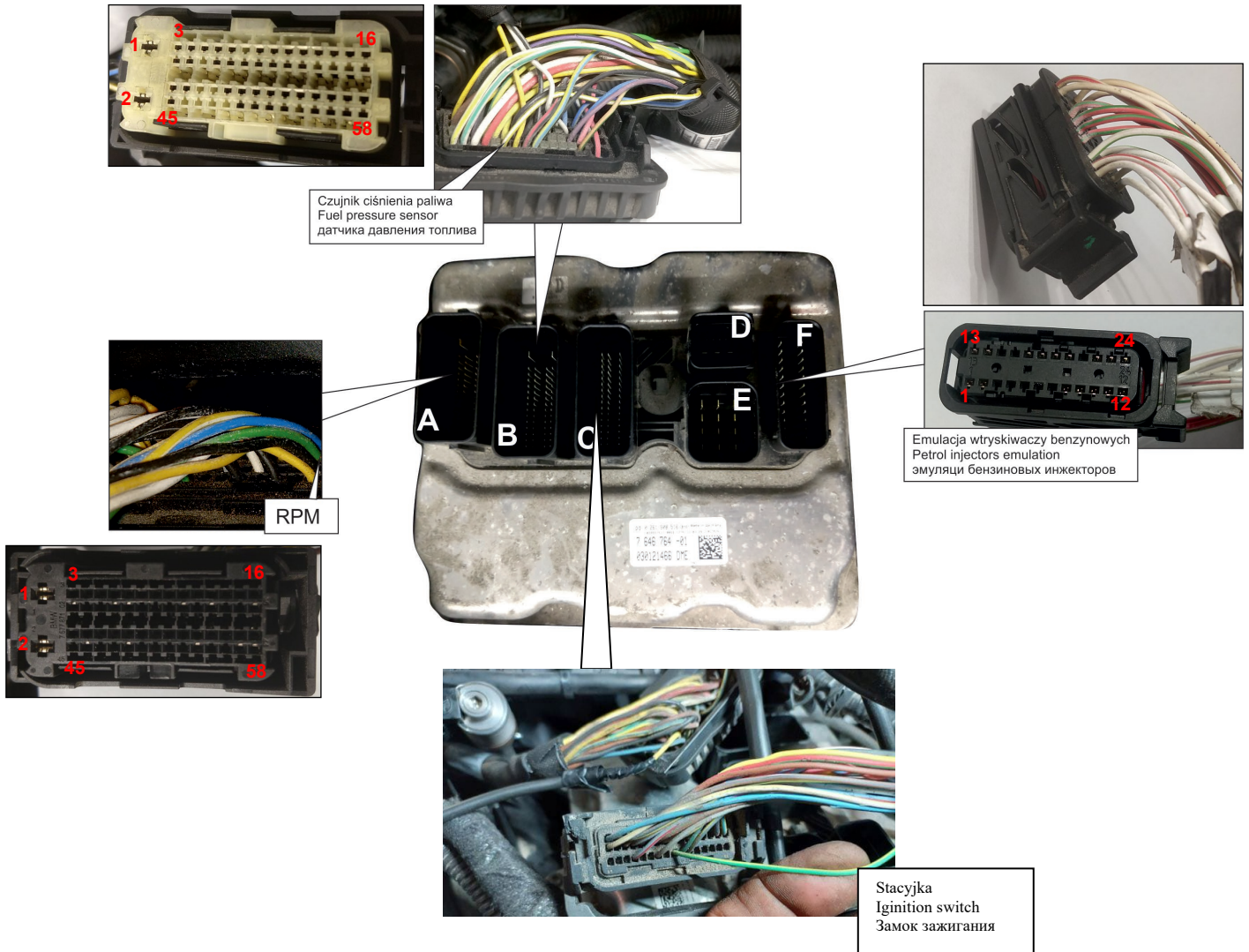
BMW X3 (180kW) 2013r



BMW X4 (135kW) 2018r

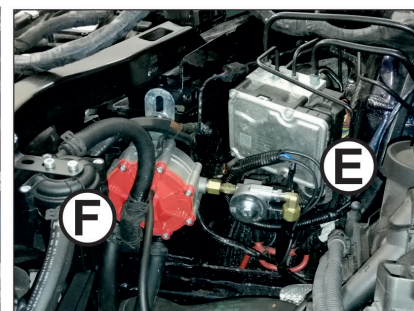
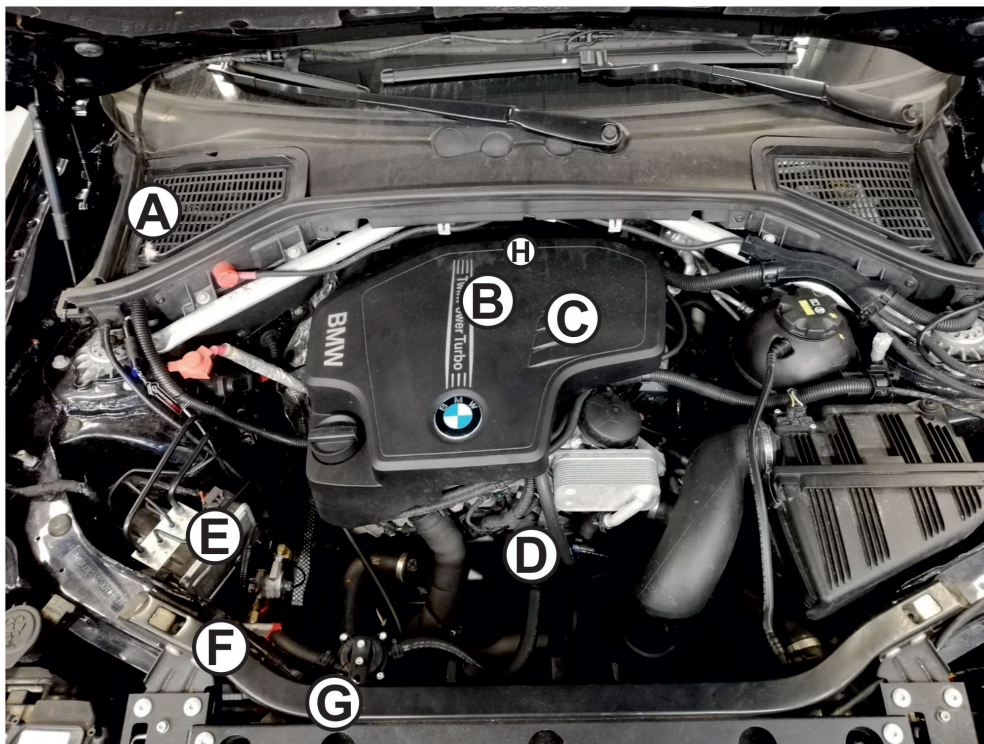


5.2. View of the connector.



5.3. View of the engine compartment

AC S.A. All rights reserved Copying, publishing, distribution, and any usage of the full or partial data included in the herewith document, particularly pictures, drawings, illustrations, trademarks, etc., is strictly prohibited under the law.



A	STAG 400 DPI	STAG 400 DPI	STAG 400 DPI
B	Wtryskiwacze	Injectors	форсунки
C	ECU	ECU	ECU
D	Kod silnika	Engine code	код двигателя
E	Elektrozawór	Electrovalve	электродвигатель
F	Reduktor	Reducer	редуктор
G	Filtr gazu	Gas filter	Газовый фильтр
H	PS-04	PS-04	PS-04

EAC



Указания по монтажу
STAG 400 DPI

N20B20A

(2,0 xDrive28i, 180kW, 245KM, BMW X3, 2013)

(2.0 xDrive20i, 135kW, 184KM, BMW X4, 2018)

Модель контроллера STAG	STAG 400.4 DPI model B
Калибровочный код в AcStag	BMW N20B20A (2.0 T)
Редакция документа	Rev. 51



AC S.A.

15-182 Białystok, ul. 42 Pułku Piechoty 50

tel. +48 85 743 81 00, fax +48 85 653 93 83

www.ac.com.pl | info@ac.com.pl

Исключительно надо монтировать инжекторы и редукторы производства AC.
 Двигатель, поддерживаемый моделью контроллера, доступен в списке на веб-сайте
<http://www.ac.com.pl/ru-serwisy-stag400DPI>

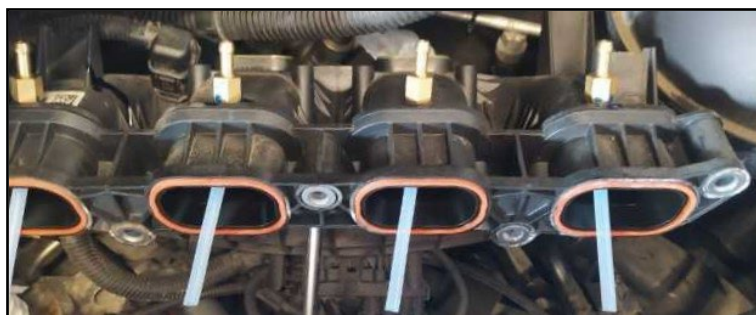
1. Монтаж сопел газовых форсунок.

BMW X3 180kW, 245KM:

Тип газовых инжекторы:	AC W031 STD
Размером сопла [mm]:	2,5mm (с удлинителями ок. 35 мм от края впускного коллектора)
Тип редуктора	R01 250

BMW X4 135kW, 184KM:

Тип газовых инжекторы:	AC W031 STD
Размером сопла [mm]:	2,3mm (с удлинителями ок. 35 мм от края впускного коллектора)
Тип редуктора	R01 250



2. Порядок выполнения эмуляции бензиновых инжекторов.

Цвет провода STAG	Описание подсоединения	Цвет провода бензинового инжектора и контакт контроллера ECU
Желтый	Бензиновый инжектор – к инжектору	Бело-зеленый
Желто-серый	Бензиновый инжектор – от ECU автомобиля	PIN-8 [Разъем F]
Зеленый	Бензиновый инжектор – к инжектору	Бело-красный
Зелено-серый	Бензиновый инжектор – от ECU автомобиля	PIN-23 [Разъем F]
Красный	Бензиновый инжектор – к инжектору	Бело-зеленый
Красно-серый	Бензиновый инжектор – от ECU автомобиля	PIN-22 [Разъем F]
Синий	Бензиновый инжектор – к инжектору	Бело-красный
Сине-серый	Бензиновый инжектор – от ECU автомобиля	PIN-24 [Разъем F]

AC S.A. все права защищены. Запрещается копирование, публикация, распространение, предоставление кому-либо и использование любым иным образом полностью либо частично данных, содержащихся в настоящем документе, в частности, фотографий, чертежей, иллюстраций, товарных знаков и т.п. под угрозой уголовной и гражданской ответственности.

3. Порядок выполнения эмуляции датчика давления топлива

Цвет провода STAG	Описание подсоединения	Цвет провода датчика давления и контакт контроллера ECU
Желтый	К датчику давления	Желто-белый PIN-53 [Разъем В]
Зеленый	К контроллеру ECU	

4. Специальные подключения

4.1. Подсоединение коммуникации OBD

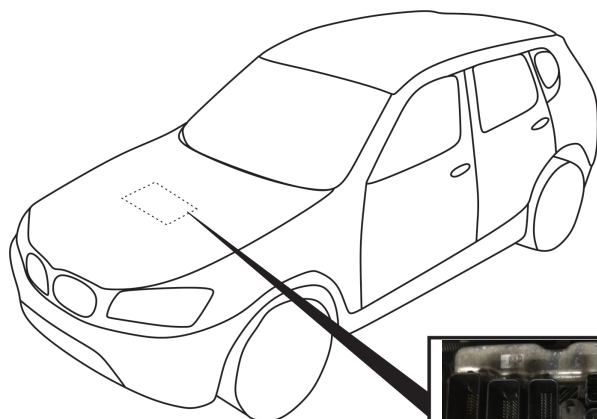
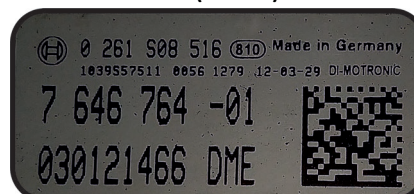
Цвет провода STAG	№ контакта в разьеме OBD
Оранжевый	-
Оранжево-зеленый	-
Черный	6
Желто-черный	14

4.2. Стандартные подсоединения

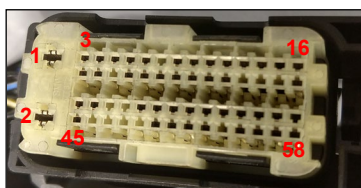
Цвет провода STAG	Описание подсоединения	Цвет провода и PIN-код контроллера ECU/другого разъема
Коричневый	RPM (распредвал) BMW X3 (180kW) 2013	Зеленый PIN-44 [Разъем А]
Коричневый	RPM (распредвал) BMW X4 (135kW) 2018	Желтый PIN-16 [Разъем А]
Красно-черный	Замок зажигания	Желто-зеленый PIN-40 [Разъем С]

5. Вспомогательная информация.

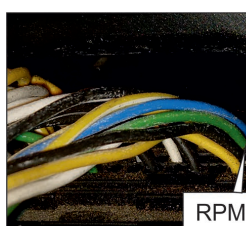
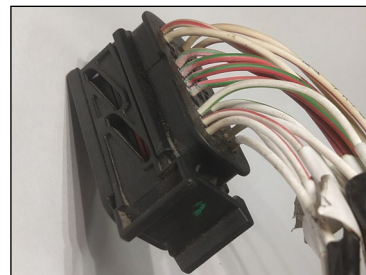
5.1. Расположение ЭБУ


BMW X3 (180kW) 2013r

BMW X4 (135kW) 2018r

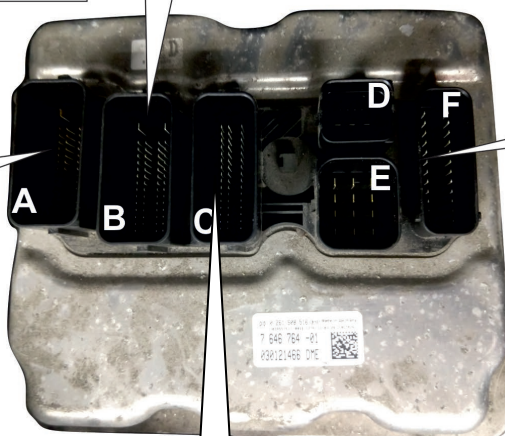

5.2. Вид на разъемы.



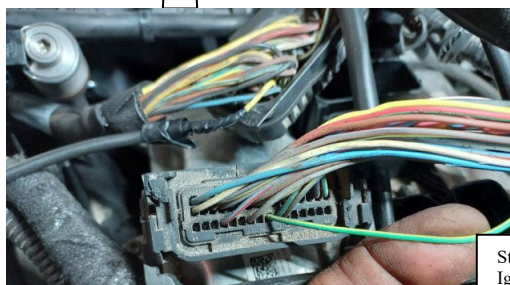
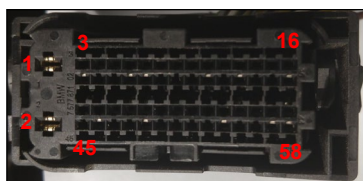
Czujnik ciśnienia paliwa
Fuel pressure sensor
датчика давления топлива



RPM

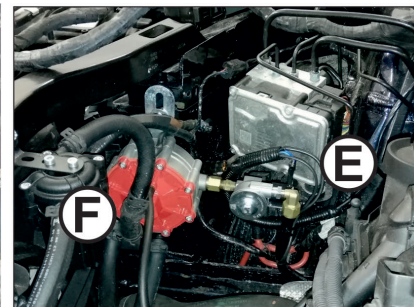
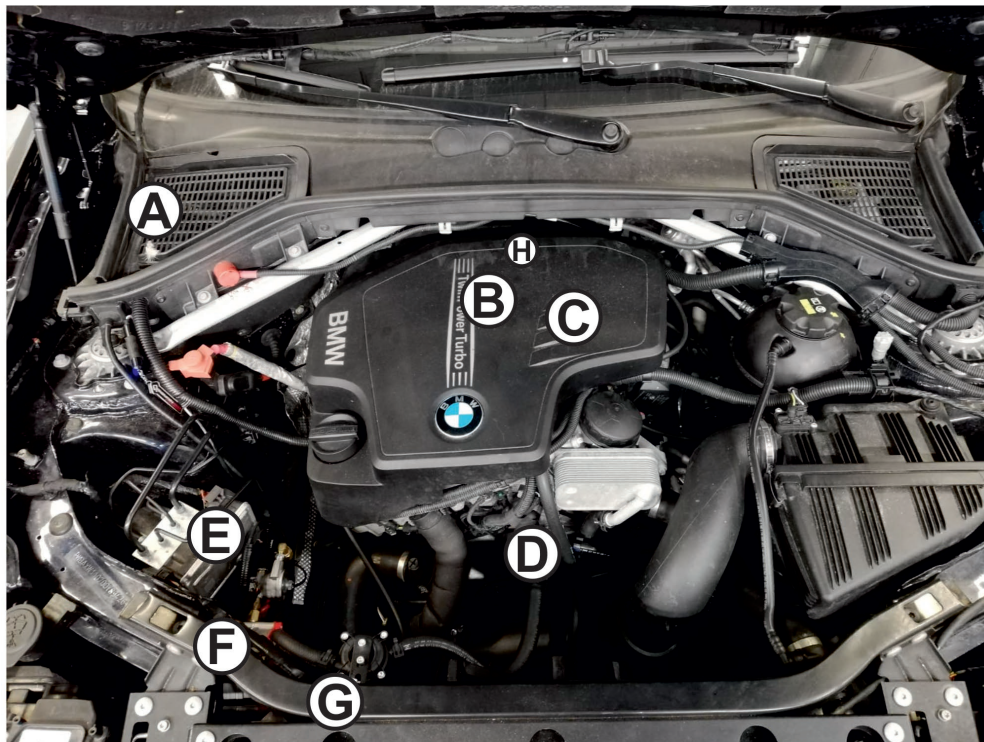


Emulacja wtryskiwaczy benzynowych
Petrol injectors emulation
эмуляция бензиновых инжекторов



Stacyjka
Ignition switch
Замок зажигания

5.3. Вид на моторный отсек



A	STAG 400 DPI	STAG 400 DPI	STAG 400 DPI
B	Wtryskiwacze	Injectors	форсунки
C	ECU	ECU	ECU
D	Kod silnika	Engine code	код двигателя
E	Elektrozawór	Electrovalve	электрорклапан
F	Reduktor	Reducer	редуктор
G	Filtr gazu	Gas filter	Газовый фильтр
H	PS-04	PS-04	PS-04