

EAC



Wytyczne do montażu
STAG 400 DPI

LTG/B20NHT

2.0 Ecotec Turbo 250 KM, 184 kW,
Buick Regal

tylko dla aut marki Buick ze sterownikiem
benzynowym ECU AC DELCO

Model sterownika STAG	STAG 400.4 DPI model B2
Kod kalibracyjny w AcStag	Opel B20NHT(LTG) (2.0 T)
Rewizja dokumentu	Rev. 50



AC S.A.

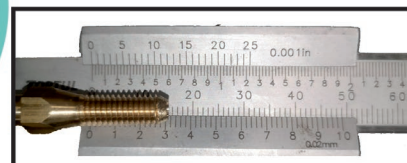
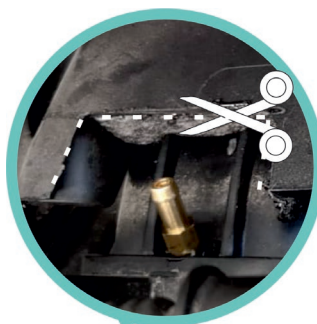
15-182 Białystok, ul. 42 Pułku Piechoty 50
tel. +48 85 743 81 00, fax +48 85 653 93 83
www.ac.com.pl | info@ac.com.pl

Należy montować wyłącznie wtryskiwacze i reduktory produkcji AC.
Silnik obsługiwany przez model sterownika dostępny w wykazie na stronie [www:](http://www.ac.com.pl/pl-warsztat-kody-silnikow)
<http://www.ac.com.pl/pl-warsztat-kody-silnikow>

1. Montaż dysz wtryskiwaczy gazowych.

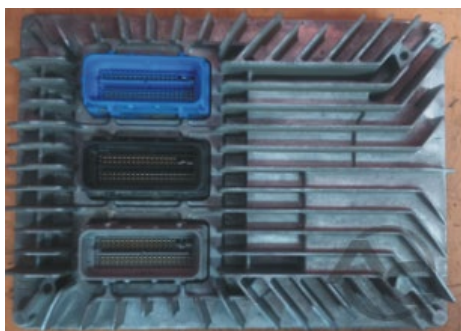
Zdemontować kolektor ssący, wykonać nawierty dysz jak na załączonym zdjęciu. Sugerowane użycie podzespołów:

- wtryskiwacze AC W03 z dyszą o rozmiarze 2,9mm.
- reduktor AC R01 model 250 lub STAG R02 TWIN



2. Sposób wykonania emulacji wtryskiwaczy benzynowych.

Emulację wykonać przy złączu sterownika ECU (złącze szare) wg tabeli poniżej. W przypadku innej kolorystyki odszukać właściwe przewody wtryskiwaczy benzynowych w celu wykonania emulacji.



Kolor przewodu STAG		Opis podłączenia	Kolor przewodu wtryskiwacza benzynowego i nr pin sterownika ECU	
Żółty		Wtryskiwacz benzynowy I - do wtryskiwacza	PIN-52C (złącze szare) Brązowy	
Żółto-szary		Wtryskiwacz benzynowy I - od ECU samochodu		
Zielony		Wtryskiwacz benzynowy II – do wtryskiwacza	PIN-46C (złącze szare) Niebieski	
Zielono-szary		Wtryskiwacz benzynowy II – od ECU samochodu		
Czerwony		Wtryskiwacz benzynowy III – do wtryskiwacza	PIN-48C (złącze szare) Zielony	
Czerwono-szary		Wtryskiwacz benzynowy III – od ECU samochodu		
Niebieski		Wtryskiwacz benzynowy IV – do wtryskiwacza	PIN-50C (złącze szare) Szaro-niebieski	
Niebiesko-szary		Wtryskiwacz benzynowy IV – od ECU samochodu		

3. Sposób wykonania emulacji czujnika ciśnienia paliwa.

Emulację wykonać przy złączu sterownika ECU (złącze kolor czarny) wg tabeli.

Kolor przewodu STAG		Opis podłączenia	Kolor przewodu czujnika ciśnienia i nr pin sterownika ECU	
Żółty		Do czujnika ciśnienia	PIN-19B (złącze czarne) Niebiesko-biały	
Zielony		Do sterownika ECU		

4. Podłączenia dedykowane

4.1 Podłączenie komunikacji OBD

Kolor przewodu STAG	Nr pin w złączu OBD
Czarny	6
Żółto-czarny	14

4.2 Podłączenia standardowe

Podłączenie	Kolor przewodu STAG	Kolor przewodu ECU i nr Pin
Obroty (wałek rozrządu)	Brązowy	PIN-33C (złącze szare) Żółto-fioletowy
Stacyjka	Czerwono-czarny	+12V po stacyjce można uzyskać z bezpiecznika 20A znajdującego się w skrzynce bezpieczników pod kierownicą

UWAGA: Jeżeli kolory przewodów nie są zgodne z tabelą, należy kierować się numerami pinów sterownika ECU.

4.3 Podłączenia dodatkowe (dotyczy tylko Buick Regal)

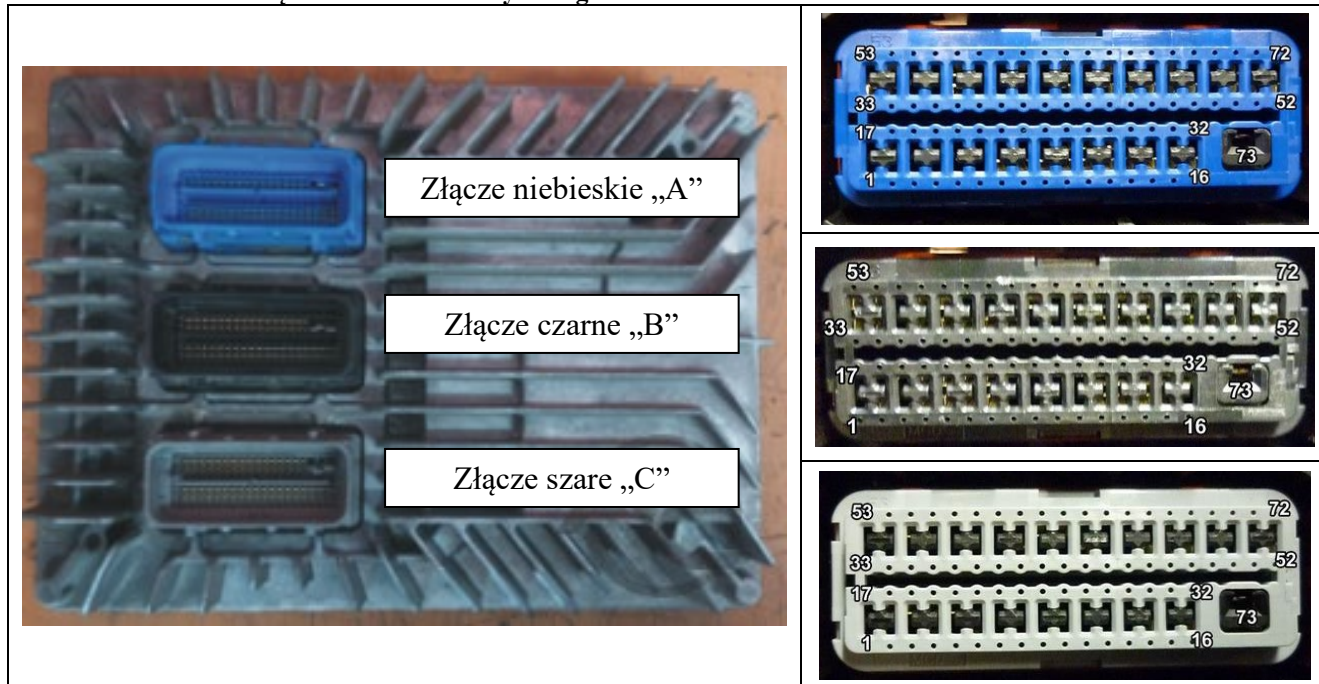
Model sterownika STAG	Kolor przewodu STAG 400.4 DPI	Kolor przewodu ECU i nr Pin
STAG 400.4 DPI model B2	Dodatkowy przewód do obsadzenia w wiązce i dołączenia do PIN 33	PIN-32C (złącze szare) Fioletowy
STAG 400.4 DPI model B3	Dodatkowy przewód do obsadzenia w wiązce i dołączenia do PIN 5	PIN-32C (złącze szare) Fioletowy

W aplikacji AC STAG dla parametru „Obsługa testu ciśnienia GMC” należy wybrać ‘Zewnętrzna’.

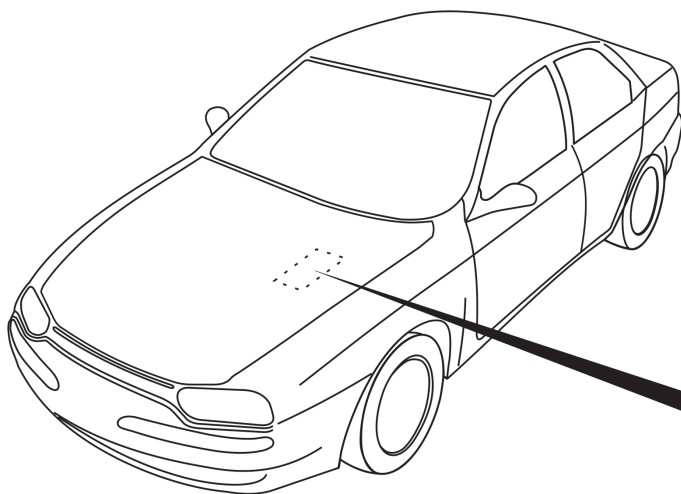
Nastawa dostępna w zakładce "Ustawienia zaawansowane" w grupie „Emulacja wysokiego ciśnienia benzyny”.

5. Informacje pomocnicze.

5.1. Oznaczenie złącz sterownika benzynowego.



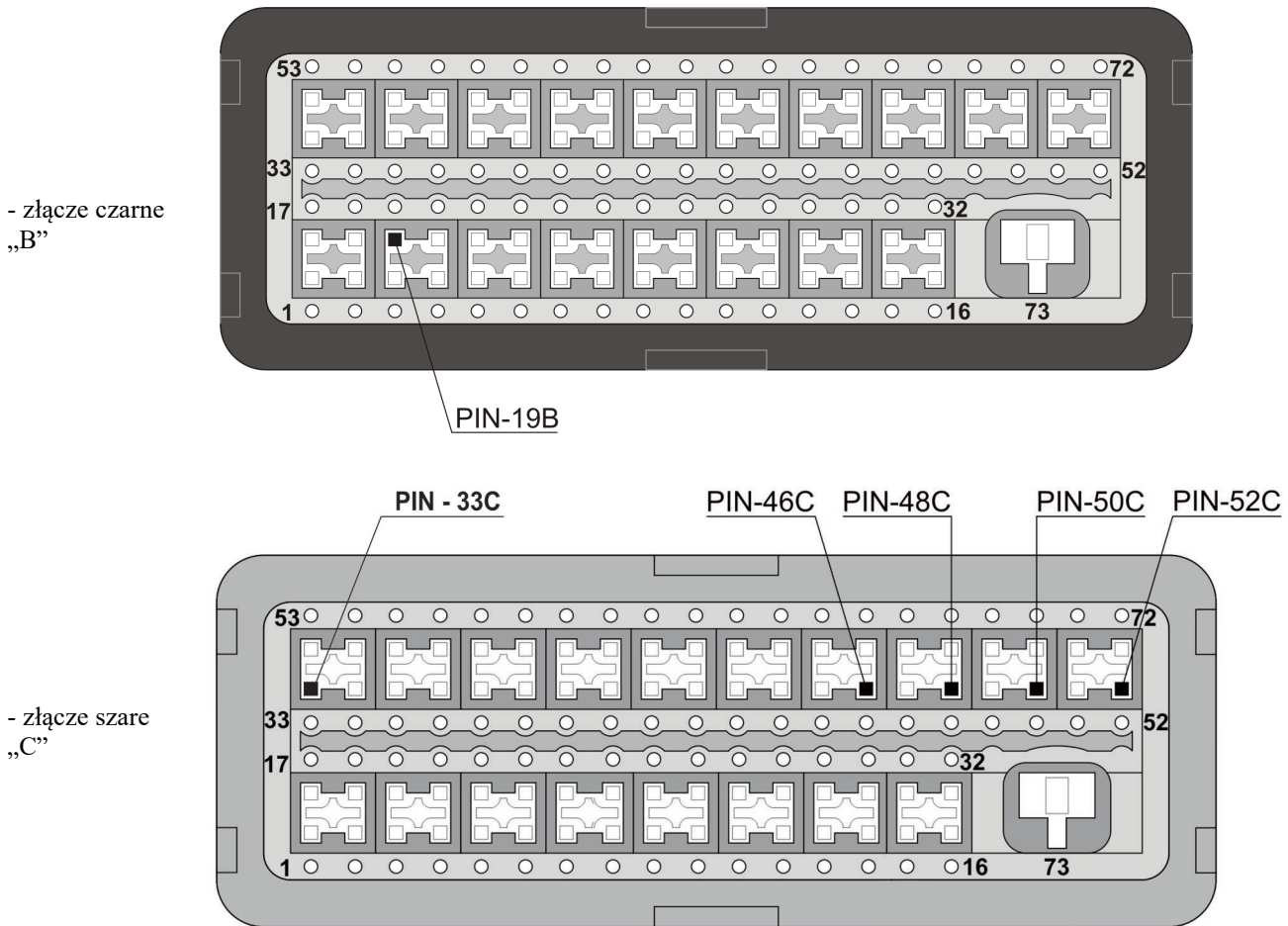
5.2. Umieszczenie sterownika benzynowego



Buick Regal:



5.3. Widok złącza przewodu sterownika benzynowego od strony sterownika.



EAC



Guidelines regarding installation
STAG 400 DPI

LTG/B20NHT

2.0 Ecotec Turbo 250 KM, 184 kW,
Buick Regal

only for the vehicles with the
petrol controller ECU AC DELCO

STAG controller model	STAG 400.4 DPI model B2
AcStag calibration code	Opel B20NHT(LTG) (2.0 T)
Document revision	Rev. 48



AC S.A.

15-182 Białystok, ul. 42 Pułku Piechoty 50
tel. +48 85 743 81 00, fax +48 85 653 93 83
www.ac.com.pl | info@ac.com.pl

Should be installed only injectors and reducers manufactured by AC.

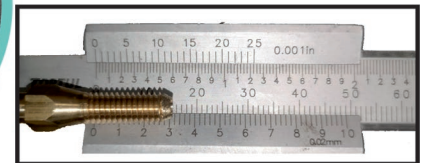
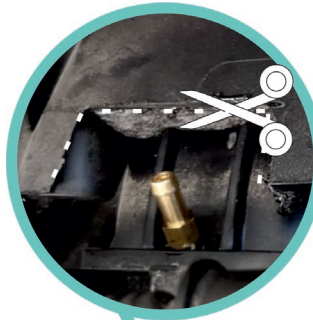
Engine code supported by the controller STAG.

The list available on the AC website <http://www.ac.com.pl/en-services-zone-400dpi>

1. Installation of LPG injector nozzles .

Once the suction manifold has been removed, the boreholes for the injector nozzles should be drilled in the suction manifold in the location as shown in the picture. Suggested use of gas system components:

- Injector AC W03 and nozzle diameter of 2.9 mm.
- Reducer R01 250 or STAG R02 TWIN



2. Petrol injectors emulation method

Emulation procedure make at the ECU connector (grey connection) regarding to table below. If the wire colors are not compatible with the table you should find proper wires of petrol injectors and make the emulation.



STAG wire colour	Connection description	Colour of the petrol injector wire and the ECU controller's pin
Yellow	Petrol injector I- to the injector	Brown PIN-52 C (grey connection)
Yellow and grey	Petrol injector I- from vehicle's ECU	
Green	Petrol injector II- to the injector	Blue PIN-46 C (grey connection)
Green and grey	Petrol injector II- from vehicle's ECU	
Red	Petrol injector III- to the injector	Green PIN-48 C (grey connection)
Red and grey	Petrol injector III- from vehicle's ECU	
Blue	Petrol injector IV- to the injector	Blue – grey PIN-50 C (grey connection)
Blue and grey	Petrol injector IV- from vehicle's ECU	

3. Fuel pressure sensor emulation method.

Emulation should be performed at the ECU controller (black connector) according to the table

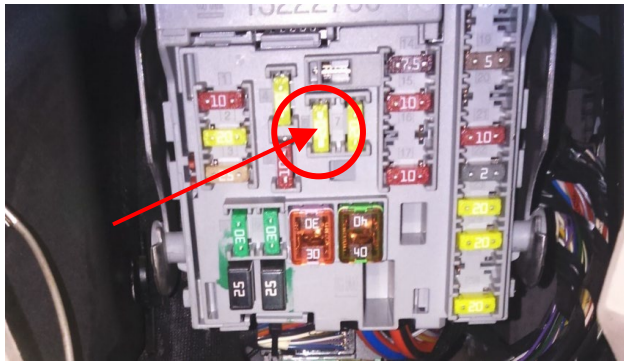
STAG wire colour	Connection description	Colour of the fuel pressure sensor wire and the ECU controller's pin number
Yellow	To the pressure sensor	Blue and white (black connector) PIN-19B
Green	To the ECU controller	

4. Dedicated connections

4.1 OBD communication connection

STAG wire colour	Pin No. In the OBD connector
Black	6
Yellow and black	14

4.2 Standard connection

Connection	STAG wire colour	ECU wire colour and the Pin number
RPM (ignition coil)	Brown	Yellow and violet PIN 33C (grey connector)
Ignition switch	Red and black	+ 12V after ignition can be obtained from the 20A fuse located in the fuse box under the steering wheel 

NOTE: If the wire colors are not compatible with the table, you should pay attention to the pin number of the ECU controller.

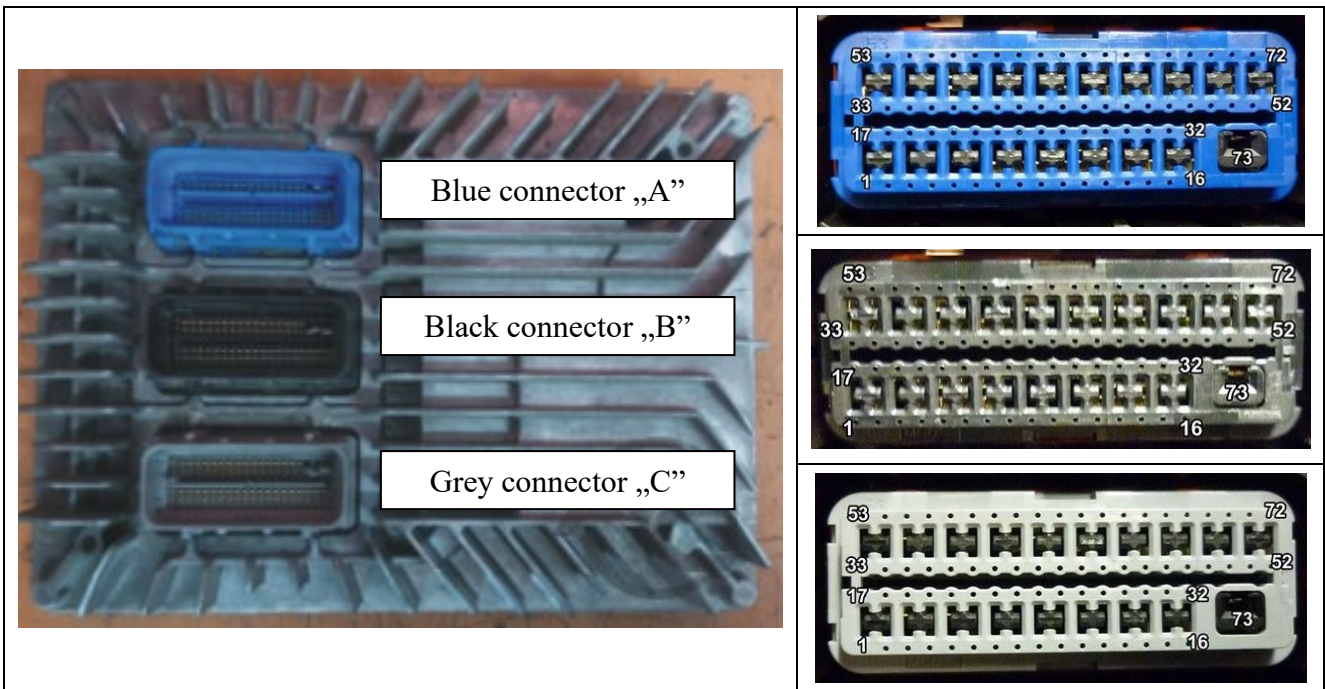
4.3 Additional connection (only Buick Regal)

STAG controller model	STAG 400.4 DPI wire colour	ECU wire colour and the Pin number
STAG 400.4 DPI model B2	Additional wire to connect in harness and add to Pin 33	PIN-32C (grey connector) Violet
STAG 400.4 DPI model B3	Additional wire to connect in harness and add to Pin 5	PIN-32C (grey connector) Violet

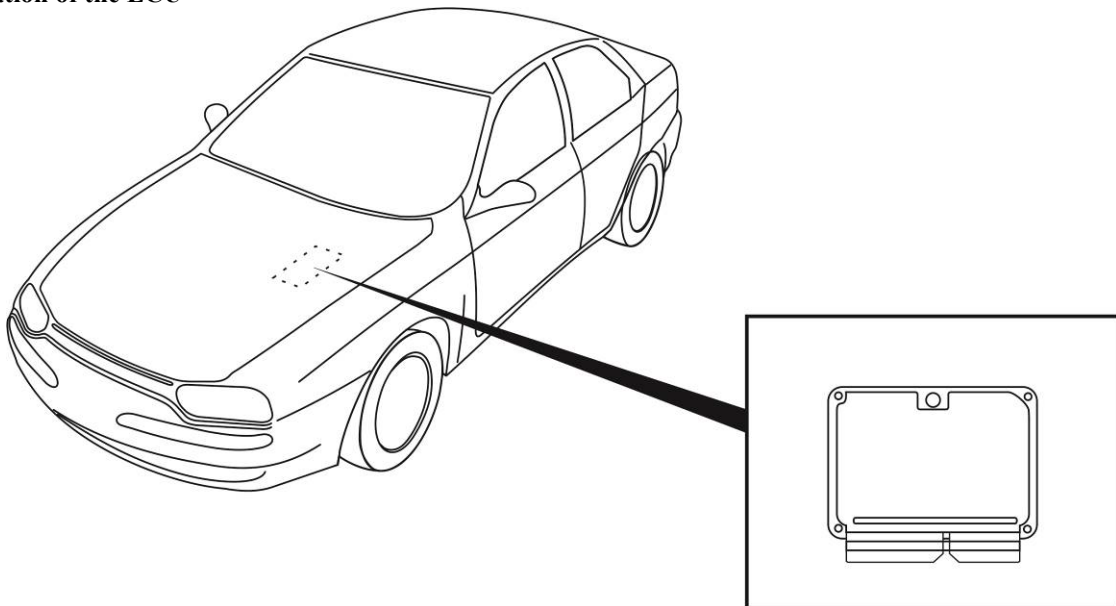
In the AC STAG application, for the "GMC idle test workaround" parameter, select "Standard". The setting is available in the "Advanced settings" tab in the "Petrol high pressure emulation" group.

5. Additional information.

5.1 Description of petrol controller connections



5.2. Location of the ECU

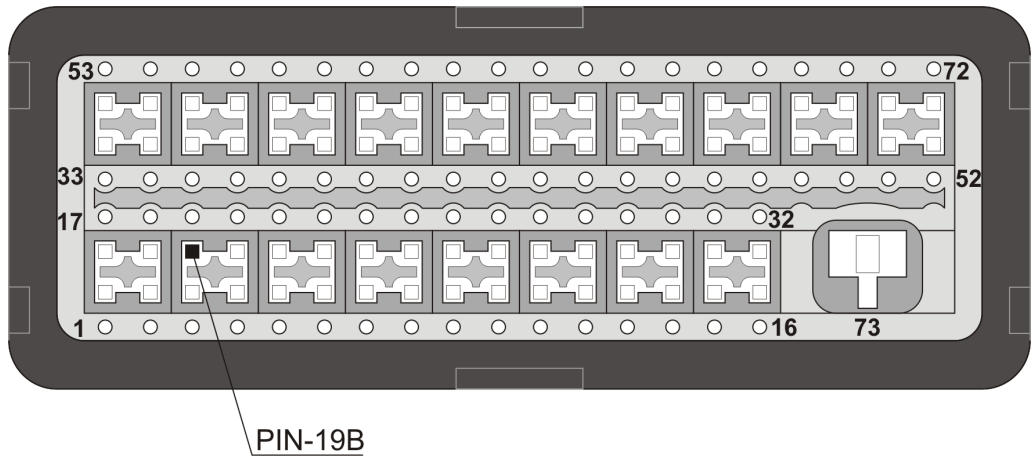


Buick Regal:

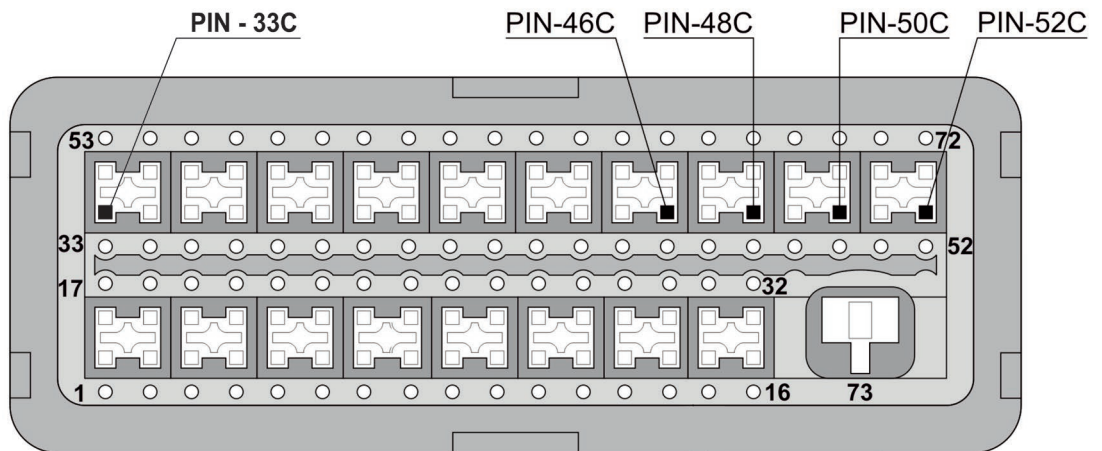


5.3 Connection of the petrol controller in the wire's side.

- black connector „B”



- grey connector „C”



EAC



Указания по монтажу
STAG 400 DPI

LTG/B20NHT

2.0 Ecotec Turbo 250 KM, 184 kW,
Buick Regal

**только для автомобилей с бензиновым
блоком управления ECU AC DELCO**

Модель контроллера STAG	STAG 400.4 DPI model B2
Калибровочный код в AcStag	Opel B20NHT(LTG) (2.0 T)
Редакция документа	Rev. 48



AC S.A.

15-182 Białystok, ul. 42 Pułku Piechoty 50
tel. +48 85 743 81 00, fax +48 85 653 93 83
www.ac.com.pl | info@ac.com.pl

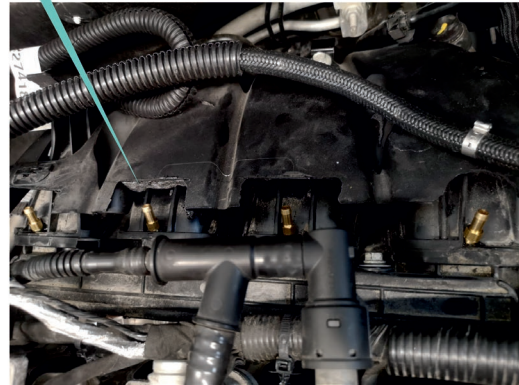
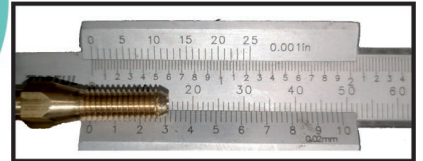
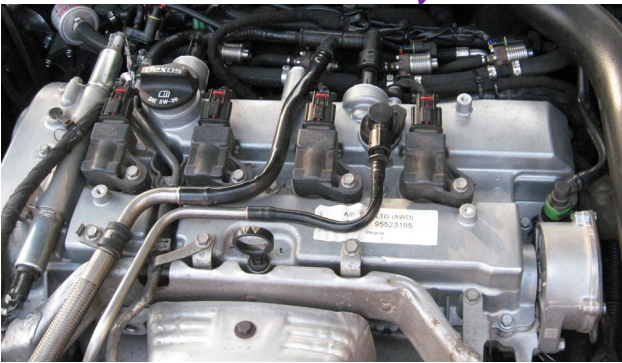
Исключительно надо монтировать инжекторы и редукторы производства AC.
Двигатель, поддерживаемый моделью контроллера, доступен в списке на веб-сайте <http://www.ac.com.pl/ru-serwisy-stag400DPI>

1. Монтаж сопел газовых форсунок .

После снятия впускного коллектора, выполнить отверстия, как на обзорной фотографии.

Предлагаемое использование компонентов газовой установки :

- инжекторы AC W03 с размером сопла 2,9 мм.
- Редуктор AC R01 тип 250/STAG R02 TWIN



2. Порядок выполнения эмульсии бензиновых инжекторов.

Подключение выполнить около соединения контроллера ECU (разъем серый цвета) согласно таблице, расположенной ниже. В случае других цветов найти подходящие провода бензиновых инжекторов для исполнения эмульсии.



Цвет провода STAG	Описание подсоединения	Цвет провода бензинового инжектора и контакт контроллера ECU
Желтый	Бензиновый инжектор I- к инжектору	Коричневый PIN-52C (разъём серый цвета)
Желто-серый	Бензиновый инжектор I- от ECU автомобиля	
Зеленый	Бензиновый инжектор II- к инжектору	Синий PIN-46C (разъём серый цвета)
Зелено-серый	Бензиновый инжектор II- от ECU автомобиля	
Красный	Бензиновый инжектор III- к инжектору	Зеленый PIN-48C (разъём серый цвета)
Красно-серый	Бензиновый инжектор III- от ECU автомобиля	
Синий	Бензиновый инжектор IV- к инжектору	Бензиновый инжектор PIN-50 C (разъём серый цвета)
Сине-серый	Бензиновый инжектор IV- от ECU автомобиля	

3. Порядок выполнения эмуляции датчика давления топлива

Подключение выполнить около соединения контроллера ECU (разъём черный цвета), в таблице ниже.

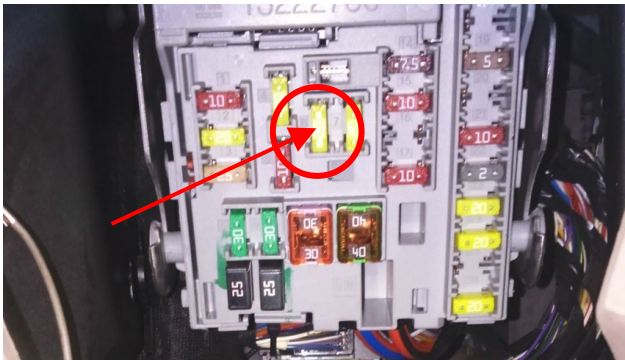
Цвет провода STAG	Описание подсоединения	Цвет провода датчика давления и контакт контроллера ECU
Желтый	К датчику давления	Сине- белый PIN 19B разъём черный цвета
Зеленый	К контроллеру ECU	

4. Специальные подключения

4.1 Подсоединение коммуникации OBD

Цвет провода STAG	№ контакта в разъеме OBD
Черный	6
Желто-черный	14

4.2 Стандартные подсоединения

Подсоединение	Цвет провода STAG	Цвет провода ECU и № контакта
Обороты (катушка зажигания)	Коричневый	желтый фиолетовый PIN 33 C разъём серый цвета
Замок зажигания	Красно-черный	+ 12 В после зажигания можно получить из предохранителя 20А, расположенного в блоке предохранителей под рулевым колесом 

ВНИМАНИЕ! Если цвета проводов не совпадают с таблицей, следует руководствоваться номерами пинов блока управления ECU

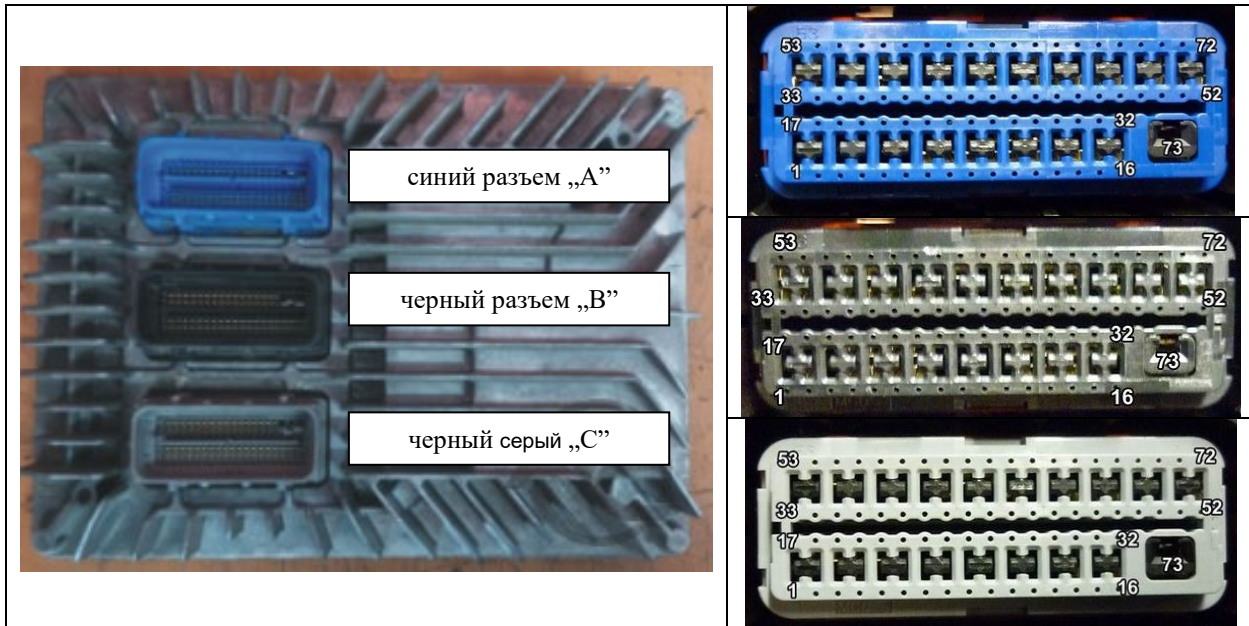
4.3 Дополнительное подключение (только Buick Regal)

Модель контроллера STAG	Цвет провода STAG 400.4 DPI	Цвет провода ECU и № контакта
STAG 400.4 DPI model B2	Дополнительный провод для подключения в жгут и добавления к контакту 33	PIN-32C разъём серый цвета) фиолетовый
STAG 400.4 DPI model B3	Дополнительный провод для подключения в жгут и добавления к контакту 5	PIN-32C разъём серый цвета) фиолетовый

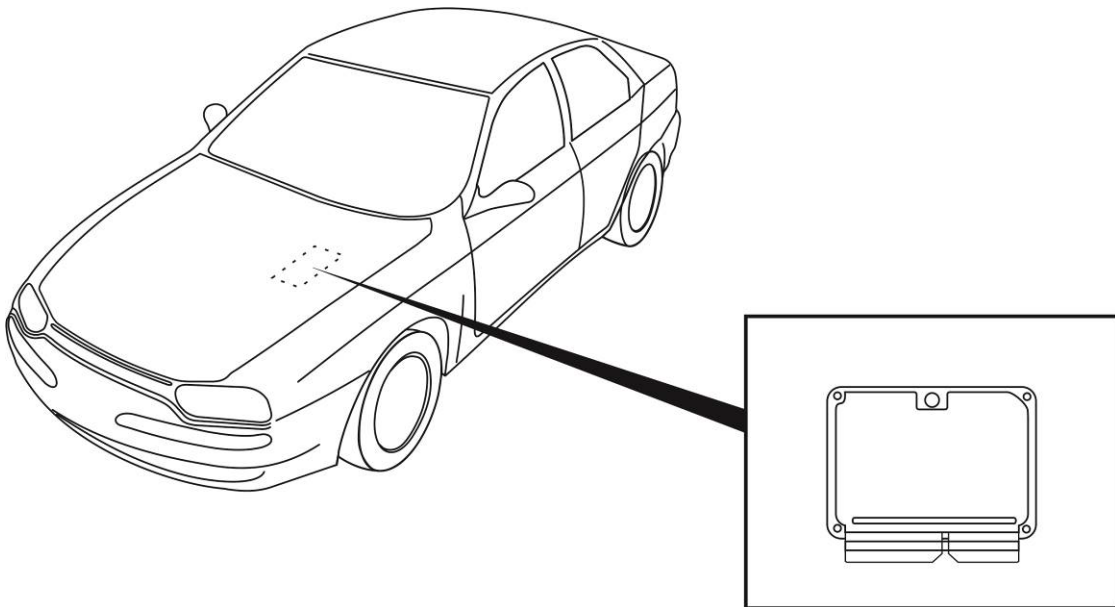
В приложении AC STAG для параметра « GMC idle test workaround » выберите « Стандарт ». Настройка доступна на вкладке « Расширенные настройки » в группе « Эмуляция высокого давления бензины ».

5. Вспомогательная информация .

5.1. Определение разъемов контроллера бензинов.



5.2 Расположение бензинового контроллера.



Buick Regal:



5.3. Вид разъема провода бензинового контроллера со стороны проводов.

