

**EAC**



**Wytyczne do montażu**  
**STAG 400 DPI**

**UNCE**

1.5 EcoBoost, 158 KM, 118 kW, Ford Mondeo 2016

Model sterownika STAG	STAG 400.4 DPI model A1 / model B1 / model B2
Kod kalibracyjny w AcStag	Ford UNCE (1.5 EcoBoost)
Rewizja dokumentu	Rev. 47



**AC S.A.**

15-182 Białystok, ul. 42 Pułku Piechoty 50  
tel. +48 85 743 81 00, fax +48 85 653 93 83  
[www.ac.com.pl](http://www.ac.com.pl) | [info@ac.com.pl](mailto:info@ac.com.pl)

Należy montować wyłącznie wtryskiwacze i reduktory produkcji AC – R01/R02, W02/W03.

Silnik obsługiwany przez model sterownika dostępny w wykazie na stronie www:

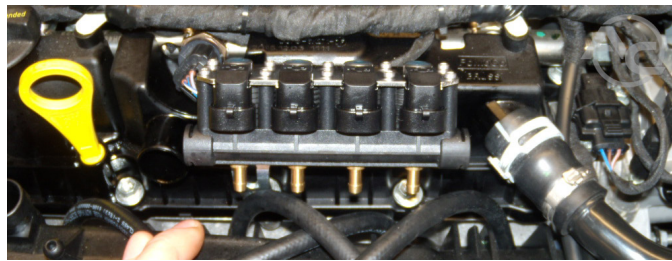
<http://www.ac.com.pl/pl-warsztat-kody-silnikow>

### 1. Montaż dysz wtryskiwaczy gazowych.

Nawierty pod dysze wtryskiwaczy gazowych należy wykonać w kolektorze ssącym w sposób widoczny na zdjęciu.

Zaleca się zastosowanie komponentów instalacji gazowej:

- wtryskiwaczy AC W02-4 z rozmiarem dyszy 2.1 mm,
- reduktora R01 typ 150.



### 2. Sposób wykonania emulacji wtryskiwaczy benzynowych

Podłączenie wykonać przy złączu (**Złącze 95 PIN**) sterownika benzynowego ECU wg tabeli poniżej. Jeżeli kolory przewodów nie są zgodne z tabelą, należy kierować się numerami pinów sterownika ECU.

Kolor przewodu STAG	Opis podłączenia	Kolor przewodu wtryskiwacza benzynowego i pin sterownika ECU
Żółty	Wtryskiwacz benzynowy I- do wtryskiwacza	Żółto-niebieski PIN-84
Żółto-szary	Wtryskiwacz benzynowy I- od ECU samochodu	Niebiesko-pomarańczowy PIN-82
Zielony	Wtryskiwacz benzynowy II- do wtryskiwacza	
Zielono-szary	Wtryskiwacz benzynowy II- od ECU samochodu	Zielono-fioletowy PIN-81
Czerwony	Wtryskiwacz benzynowy III- do wtryskiwacza	
Czerwono-szary	Wtryskiwacz benzynowy III- od ECU samochodu	Niebieski PIN-83
Niebieski	Wtryskiwacz benzynowy IV- do wtryskiwacza	
Niebiesko-szary	Wtryskiwacz benzynowy IV- od ECU samochodu	

### 3. Sposób wykonania emulacji czujnika ciśnienia paliwa

Podłączenie wykonać przy złączu sterownika benzynowego ECU (**Złącze 95 PIN**) wg tabeli poniżej.

Kolor przewodu STAG	Opis podłączenia	Kolor przewodu czujnika ciśnienia i pin sterownika ECU
Żółty	Do czujnika ciśnienia	Szary PIN-38
Zielony	Do sterownika ECU	

#### 4. Podłączenia dedykowane

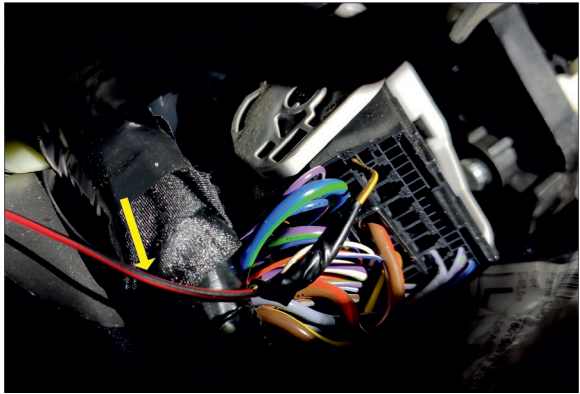
##### 4.1 Podłączenie komunikacji OBD

Połączenie OBD ISO-15765

UWAGA! Inna wtyczka za złączem OBD

Kolor przewodu STAG	Nr pin w złączu OBD
Czarny	6->20
Żółto-czarny	14->19

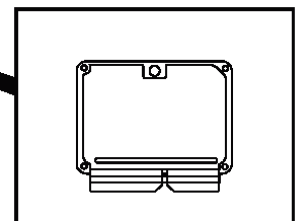
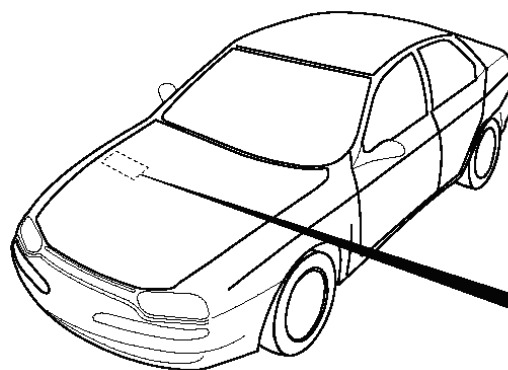
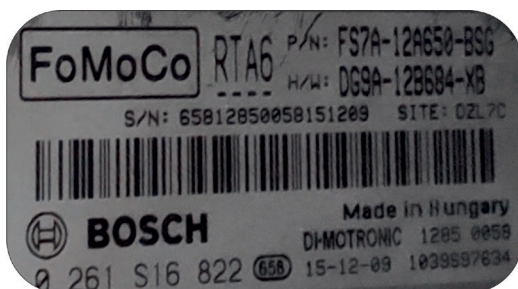
##### 4.2 Podłączenia standardowe

Podłączenie	Kolor przewodu STAG	Kolor przewodu i nr Pin
Obroty (wałek rozrządu)	Brązowy	Brązowo-niebieski PIN-36 ( <b>Złącze 95 PIN</b> )
Stacyjka	Czerwony-czarny	 PIN 28 Brązowo-żółty Pod kierownicą z lewej strony blisko drzwi.

**UWAGA:** Jeżeli kolory przewodów nie są zgodne z tabelą, należy kierować się numerami pinów sterownika ECU.

#### 5. Informacje pomocnicze.

##### 5.1. Umieszczenie sterownika benzynowego.



**EAC**



## Guidelines regarding installation **STAG 400 DPI**

### **UNCE**

(1.5 EcoBoost, 158 KM, 118 kW, Ford Mondeo, 2016)

STAG controller model	STAG 400.4 DPI model A1 / model B1 / model B2
AcStag calibration code	Ford UNCE (1.5 EcoBoost)
Document revision	Rev. 47



**AC S.A.**

15-182 Białystok, ul. 42 Pułku Piechoty 50  
tel. +48 85 743 81 00, fax +48 85 653 93 83  
[www.ac.com.pl](http://www.ac.com.pl) | [info@ac.com.pl](mailto:info@ac.com.pl)

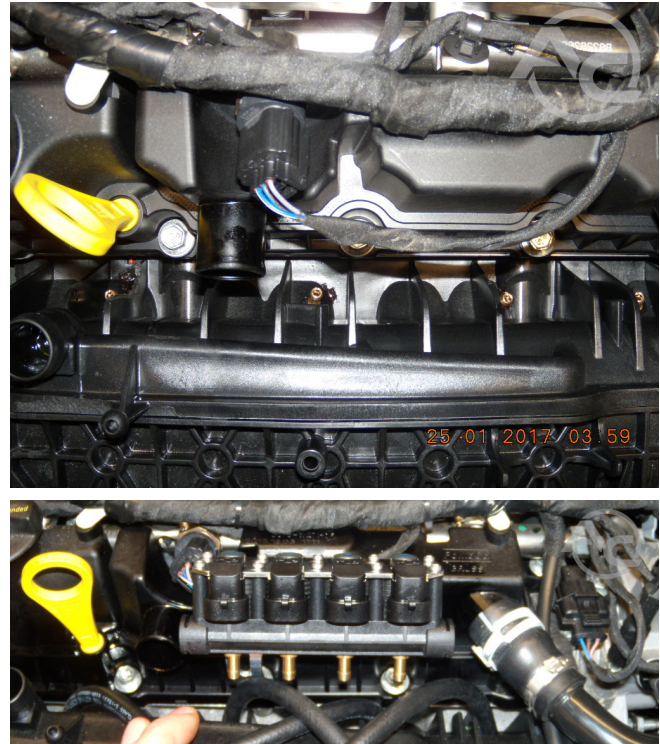
Should be installed only injectors and reducers manufactured by AC R01/R02, W02/W03.  
 Engine code supported by the controller model(A1,A2,B1,B2). The list available on the AC website  
<http://www.ac.com.pl/en-services-zone-400dpi>

### 1. Installation of LPG injector nozzles.

The boreholes for the LPG injector nozzles should be drilled in the suction manifold as shown in the picture.

Suggested use of gas system components:

- Injector AC W02-4 and nozzle diameter of 2.1 mm.
- Reducer R01 type 150.



### 2. Petrol injectors emulation method

Make a connection at the ECU connector (**connector 95 PIN**) according to the table below. If the wire colors are not compatible with the table, you should pay attention to the pin numbers of ECU controller.

STAG wire colour	Connection description	Colour of the petrol injector wire and the ECU controller's pin number
Yellow	Petrol injector I – to the injector	Yellow and blue PIN-84
Yellow and grey	Petrol injector I – from vehicle's ECU	
Green	Petrol injector II – to the injector	Blue and orange PIN-82
Green and grey	Petrol injector II – from vehicle's ECU	
Red	Petrol injector III – to the injector	Green and violet PIN-81
Red and grey	Petrol injector III – from vehicle's ECU	
Blue	Petrol injector IV – to the injector	Blue PIN-83
Blue and grey	Petrol injector IV – from vehicle's ECU	

### 3. Fuel pressure sensor emulation method

Emulation should be made at the petrol controller (**connector 95 PIN**) according to the table below.

STAG wire colour	Connection description	Colour of the fuel pressure sensor wire and the ECU controller's pin number
Yellow	To the pressure sensor	Grey PIN-38
Green	To the ECU controller	

**4. Dedicated connections**

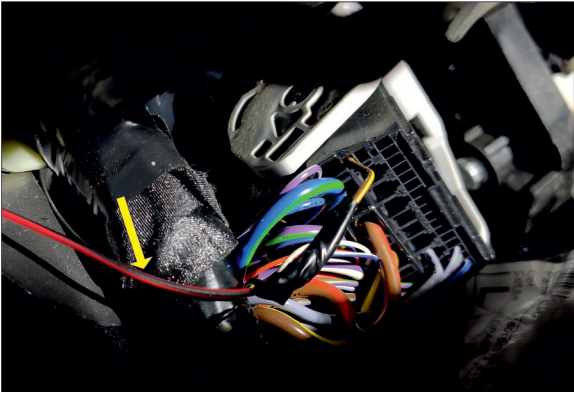
**4.1 OBD communication connection**

OBD connection ISO-15765

NOTE! Another plug behind OBD connector

STAG wire colour	Pin No. in the OBD connection
Black	6- >20
Yellow and black	14->19

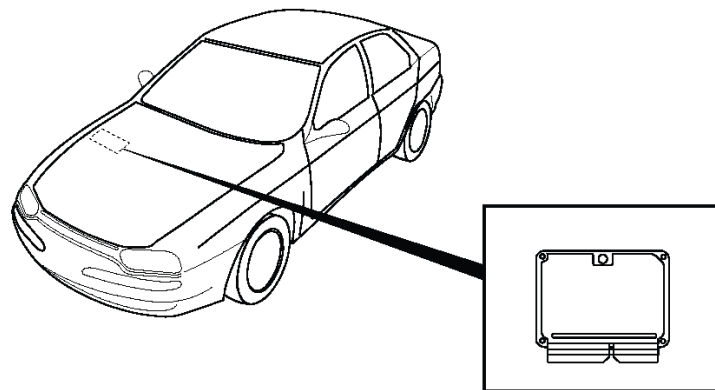
**4.2 Standard connection**

Connection	STAG wire colour	Wire colour and Pin No.
RPM (camshaft)	Brown	Brown and blue PIN-36 ( <b>Connector 95 PIN</b> )
Ignition switch	Red-black	Brown-yellow PIN 28  Under steer wheel of the left side next to the car door

NOTE: If the wire colors are not compatible with the table, you should pay attention to the pin numbers of ECU controller .

**5. Additional information**

**5.1. Location of the petrol controller.**



**EAC**



**Указания по монтажу  
STAG 400 DPI**

**UNCE**

(1.5 EcoBoost, 158KM, 118kW, Ford Mondeo, 2016)

Модель контроллера STAG	STAG 400.4 DPI model A1 / model B1 / model B2
Калибровочный код в AcStag	Ford UNCE (1.5 EcoBoost)
Редакция документа	Rev. 47



**AC S.A.**

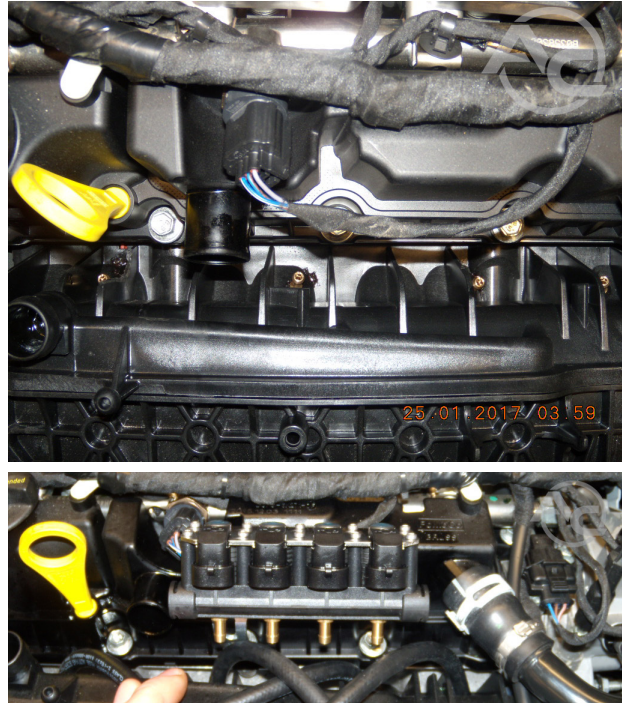
15-182 Białystok, ul. 42 Pułku Piechoty 50  
tel. +48 85 743 81 00, fax +48 85 653 93 83  
[www.ac.com.pl](http://www.ac.com.pl) | [info@ac.com.pl](mailto:info@ac.com.pl)

Исключительно надо монтировать инжекторы и редукторы производства AC- R01/R02, W02/W03  
 Двигатель, поддерживаемый моделью контроллера, доступен в списке на веб-сайте  
<http://www.ac.com.pl/ru-serwisy-stag400DPI>

### 1. Монтаж сопел газовых форсунок.

Отверстия под сопла инжекторов следует выполнить во всасывающем пластиковом коллекторе по месту, указанному на фотографии. Предлагаемое использование компонентов газовой установки :

- инжекторы AC W02-4 с размером сопла 2,1 мм.
- Редуктор R01 тип 150



### 2. Способ выполнения эмуляции бензиновых форсунок

Подсоединение эмуляции выполнить при контроллере ECU (**соединитель 95 PIN**) в соответствии с таблицей, приведенной ниже. Если цвета проводов не совпадают с таблицей, следует руководствоваться номерами пинов блока управления ECU.

Цвет провода STAG	Описание подключения	Цвет провода бензинового инжектора и контакт контроллера ECU
Желтый	Бензиновый инжектор I – к инжектору	Желтый-синий PIN-84
Желто-серый	Бензиновый инжектор I – от ECU автомобиля	
Зеленый	Бензиновый инжектор II – к инжектору	Синий-оранжевый PIN-82
Зелено-серый	Бензиновый инжектор II – от ECU автомобиля	
Красный	Бензиновый инжектор III – к инжектору	Зеленый-фиолетовый PIN-81
Красно-серый	Бензиновый инжектор III – от ECU автомобиля	
Синий	Бензиновый инжектор IV – к инжектору	Синий PIN-83
Синий-серый	Бензиновый инжектор IV - od от ECU автомобиля	

### 3. Порядок выполнения эмуляции датчика давления топлива

Выполните подключение рядом с бензиновым (**соединитель 95 PIN**) контроллером согласно таблице.

Цвет провода STAG	Описание подсоединения	Цвет провода датчика давления и контакт контроллера ECU
Желтый	К датчику давления	Серый PIN-38
Зеленый	К контроллеру ECU	



#### 4. Специальные подключения


##### 4.1 Подсоединение коммуникации OBD

Подсоединение OBD ISO-15765

**ВНИМАНИЕ!** Другой штекер с разъемом OBD

Цвет провода STAG	№ контакта в разьеме OBD
Черный	6->20
Желто-черный	14->19

##### 4.2 Стандартные подсоединения

Подсоединение	Цвет провода STAG	Цвет провода и № контакта
Обороты (распределительный вал)	Коричневый	Коричневый - Синий PIN-36 (соединитель 95 PIN)
замок зажигания	Красно- черный	 <p>PIN 28 Коричневый- Желтый Под рулем слева от двери автомобиля</p>

**ВНИМАНИЕ!** Если цвета проводов не совпадают с таблицей, следует руководствоваться номерами пинов блока управления ECU.

#### 5. Вспомогательная информация.

##### 5.1. Местоположение бензинового контроллера.

