

EAC



Wytyczne do montażu
STAG 400 DPI

P5-VPS

(1.5 Skyactiv-G , 66kW, 90 KM, Mazda 2, 2019)

Model sterownika STAG	STAG 400.4 DPI model B2
Kod kalibracyjny w AcStag	VAG group (4cyl, >1.6, <2012r)
Rewizja dokumentu	Rev. 47



AC S.A.

15-182 Białystok, ul. 42 Pułku Piechoty 50
tel. +48 85 743 81 00, fax +48 85 653 93 83
www.ac.com.pl | info@ac.com.pl

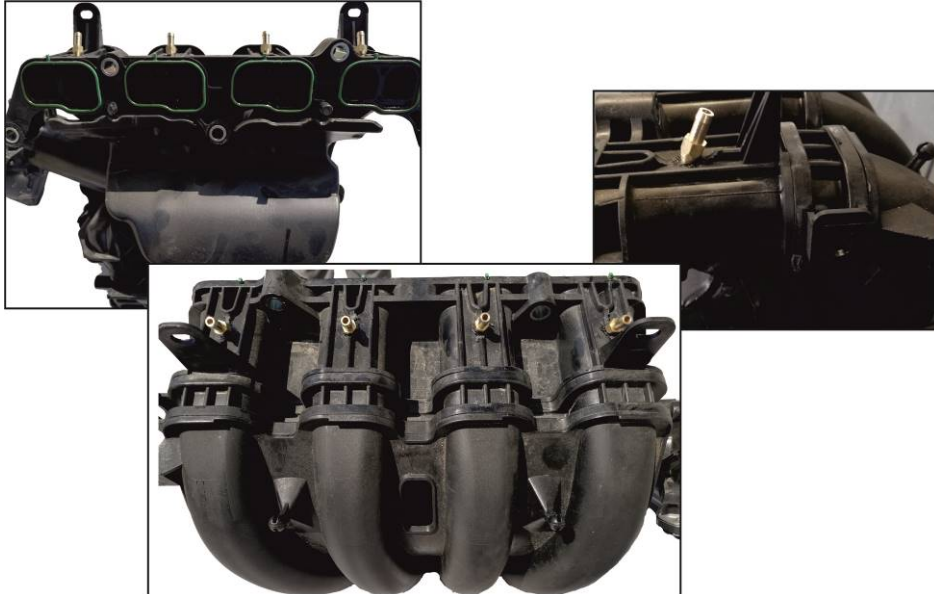
Należy montować wyłącznie wtryskiwacze i reduktory produkcji AC – R01/R02, W02/W03.
Silnik obsługiwany przez model sterownika dostępny w wykazie na stronie www:

<http://www.ac.com.pl/pl-warsztat-kody-silnikow>

1. Montaż dysz wtryskiwaczy gazowych.

Po zdjęciu kolektora ssącego wykonać nawierty pod dysze jak na zdjęciu poglądowym. Sugerowane użycie komponentów instalacji gazowej:

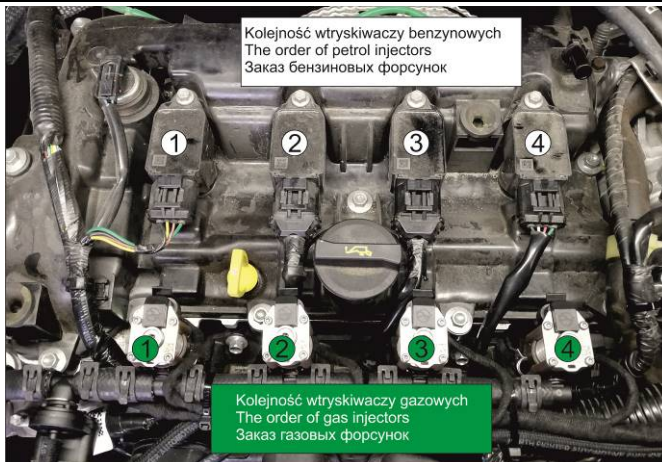
- wtryskiwaczy AC W03 z rozmiarem dyszy 1.8 mm
- reduktor AC R01 150 KM



2. Sposób wykonania emulacji wtryskiwaczy benzynowych

Podłączenie emulacji wykonać przy sterowniku ECU według tabeli zamieszczonej poniżej. Jeżeli kolory przewodów nie są zgodne z tabelą, należy kierować się numerami pinów sterownika ECU.

Kolor przewodu STAG	Opis podłączenia	Kolor przewodu wtryskiwacza benzynowego i nr pin w sterowniku ECU
Żółty	Wtryskiwacz benzynowy I- do wtryskiwacza	Brązowy
Żółto-szary	Wtryskiwacz benzynowy I- od ECU samochodu	PIN-57
Zielony	Wtryskiwacz benzynowy II- do wtryskiwacza	Czerwony
Zielono-szary	Wtryskiwacz benzynowy II- od ECU samochodu	PIN-55
Czerwony	Wtryskiwacz benzynowy III- do wtryskiwacza	Różowy
Czerwono-szary	Wtryskiwacz benzynowy III- od ECU samochodu	PIN-54
Niebieski	Wtryskiwacz benzynowy IV- do wtryskiwacza	Niebieski
Niebiesko-szary	Wtryskiwacz benzynowy IV- od ECU samochodu	PIN-56



3. Sposób wykonania emulacji czujnika ciśnienia paliwa

Podłączenie emulacji czujnika ciśnienia wykonać wg tabeli poniżej przy złączu sterownika ECU.

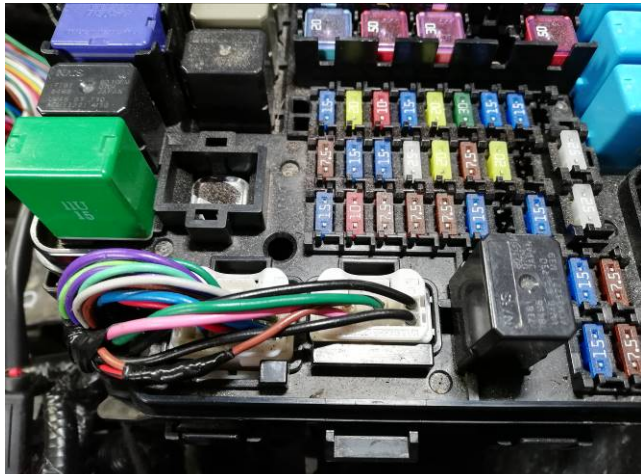
Kolor przewodu STAG	Opis podłączenia	Kolor przewodu czujnika ciśnienia i nr pin w sterowniku ECU
Żółty	Do czujnika ciśnienia	Różowy PIN-83
Zielony	Do sterownika ECU	

4. Podłączenia dedykowane

4.1. Podłączenie komunikacji OBD

Kolor przewodu	Nr pin w złączu OBD
Czarny	6
Żółto-czarny	14

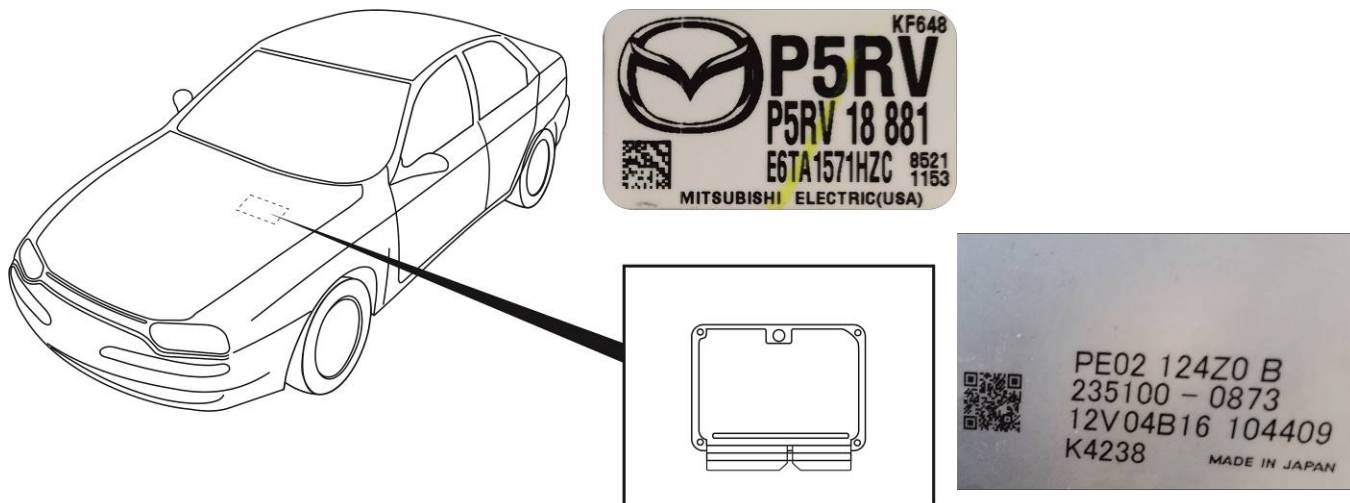
4.2. Podłączenia standardowe

Kolor przewodu STAG	Podłączenie	Kolor przewodu i nr pin
Brązowy	Obroty (wałek rozrzędu)	Brązowy PIN-113
Czerwono-czarny	Stacyjka	Brązowy PIN-5 

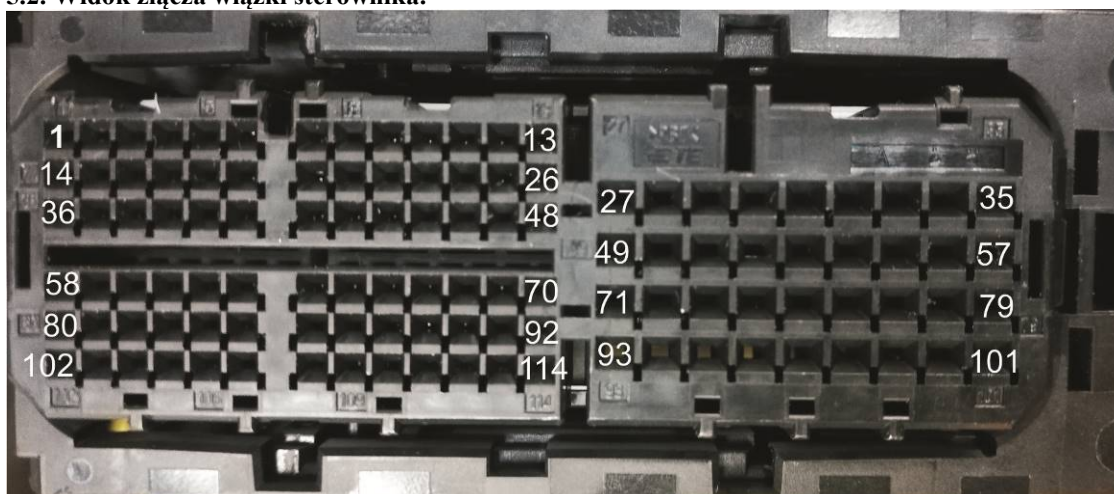
UWAGA: Jeżeli kolory przewodów nie są zgodne z tabelą, należy kierować się numerami pinów sterownika ECU.

5. Informacje pomocnicze.

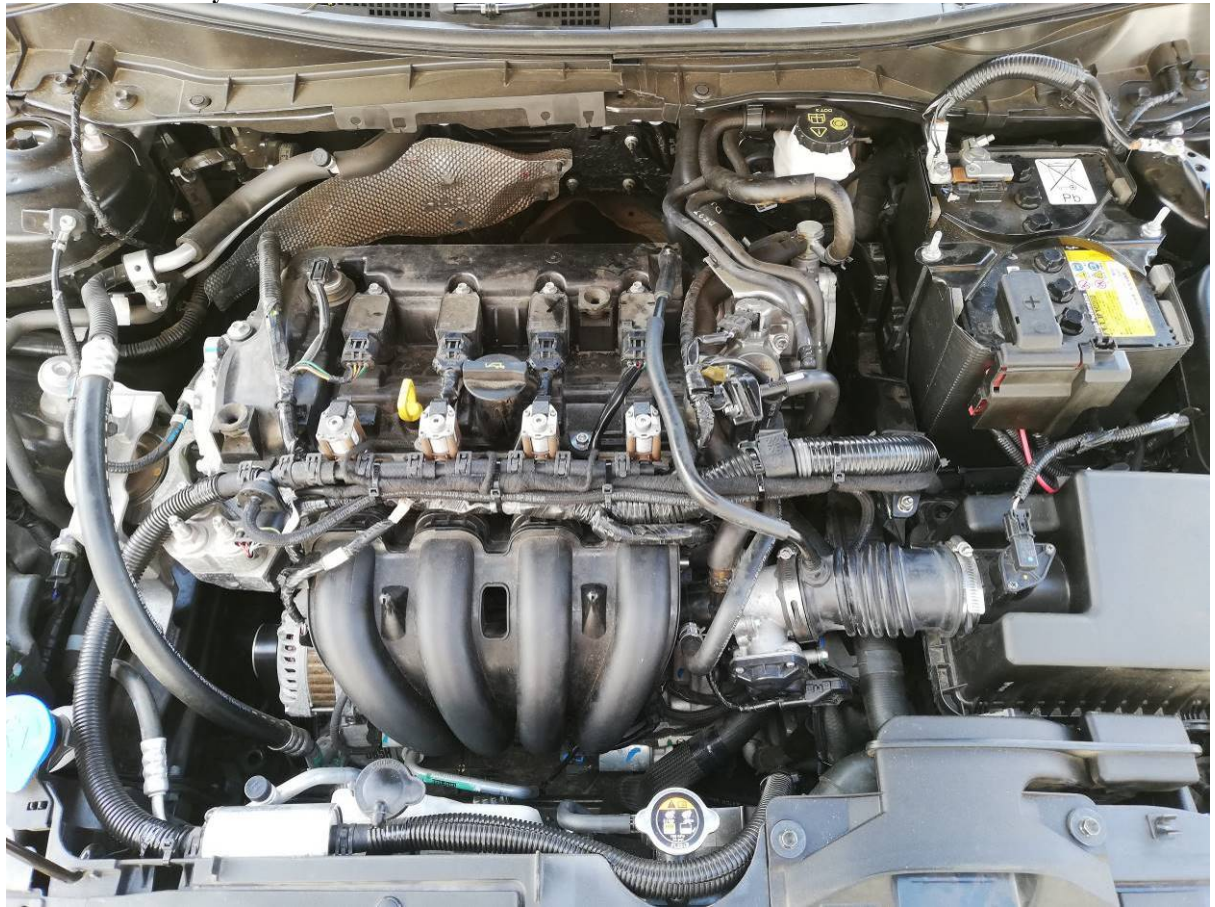
5.1. Umieszczenie sterownika benzynowego.



5.2. Widok złącza wiązki sterownika.



5.3. Widok komory silnika.



EAC



Guidelines regarding installation
STAG 400 DPI

P5-VPS

(1.5 Skyactiv-G , 66kW, 90 kW, Mazda 2, 2019)

STAG controller model	STAG 400.6 DPI model A1
AcStag calibration code	BMW N55B30A (3.0T)
Document revision	Rev. 47



AC S.A.

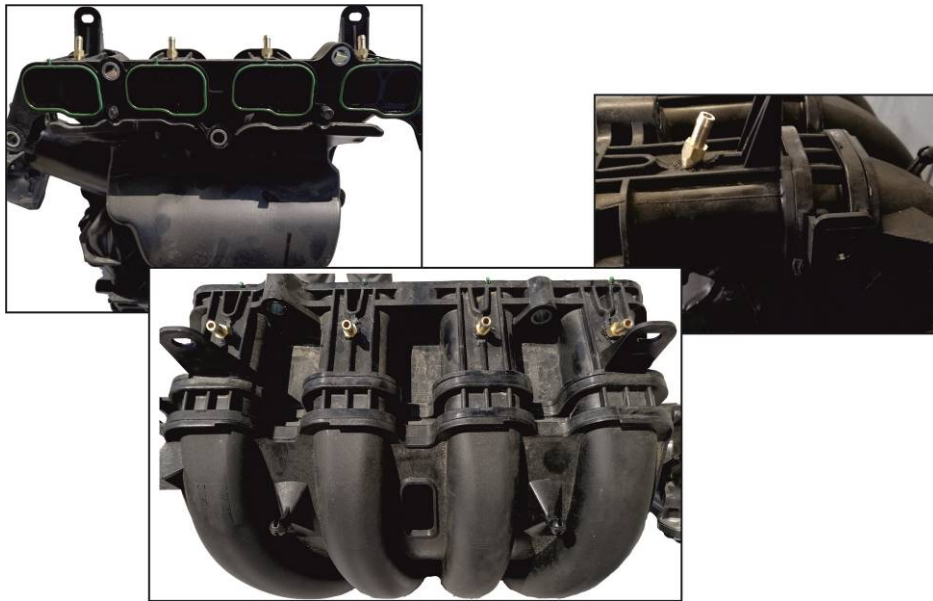
15-182 Białystok, ul. 42 Pułku Piechoty 50
tel. +48 85 743 81 00, fax +48 85 653 93 83
www.ac.com.pl | info@ac.com.pl

Should be installed only injectors and reducers manufactured by AC R01/R02, W02/W03.
Engine code supported by the controller model(A1,A2,B1,B2). The list available on the AC website
<http://www.ac.com.pl/en-services-zone-400dpi>

1. Installation of LPG injector nozzles

Once the suction manifold has been removed, the boreholes for the injector nozzles should be drilled in the suction manifold in the location as shown in the picture. Suggested use of gas system components:

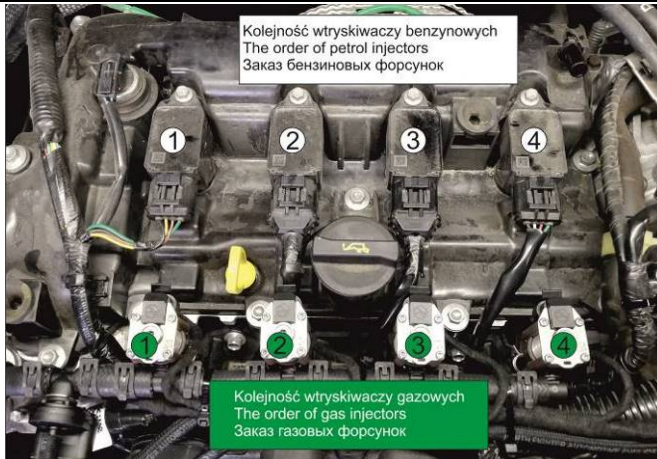
- Injector AC W03 and nozzle diameter 1.8 mm
- Reducer AC R01 150 KM



2. Petrol injectors emulation method

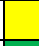

Emulation connection should be made at the controller ECU according to the table below. If the wire colors are not compatible with the table, you should pay attention to the pin numbers of ECU controller.

STAG wire colour	Connection description	Colour of the fuel pressure sensor wire as well as the ECU controller's pin
Yellow	Petrol injector I – to the injector	Brown
Yellow and grey	Petrol injector I – from vehicle's ECU	PIN-57
Green	Petrol injector II – to the injector	Red
Green and grey	Petrol injector II – from vehicle's ECU	PIN-55
Red	Petrol injector III – to the injector	Pink
Red and grey	Petrol injector III – from vehicle's ECU	PIN-54
Blue	Petrol injector IV – to the injector	Blue
Blue and grey	Petrol injector IV – from vehicle's ECU	PIN-56



3. Fuel pressure sensor emulation method

Perform connection the emulation of the pressure sensor according to the table below at the connector of the ECU.

STAG wire colour		Connection description	Colour of the fuel pressure sensor wire as well as the ECU controller's pin
Yellow		To the pressure sensor	Pink PIN-83
Green		To the ECU controller	

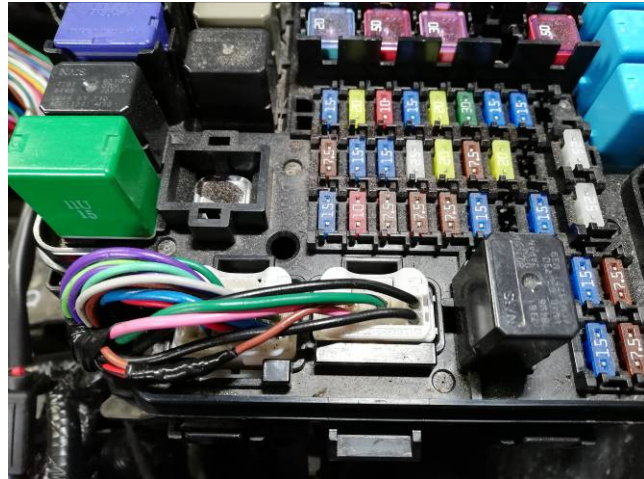
4. Dedicated connections

4.1. OBD communication connection

STAG wire colour	Pin No. in the OBD
Black	6
Yellow and black	14

4.2. Standard connection

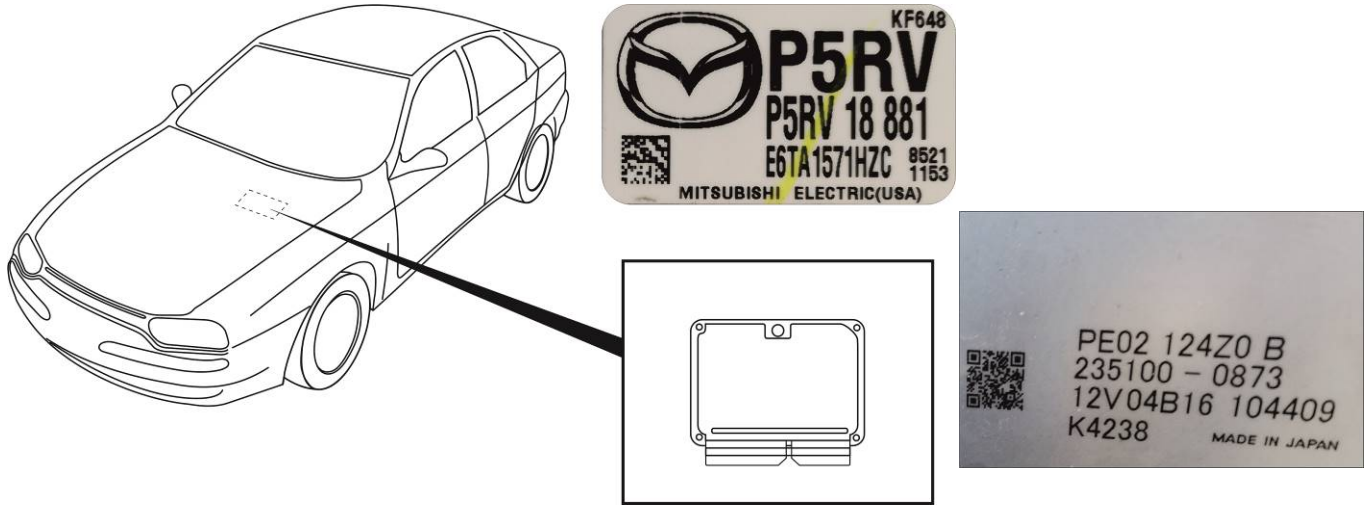
STAG wire colour	Connection	Wire colour and Pin No.
Brown	RPM (camshaft)	Brown PIN-113
Red-black	Ignition switch	Brown PIN-5



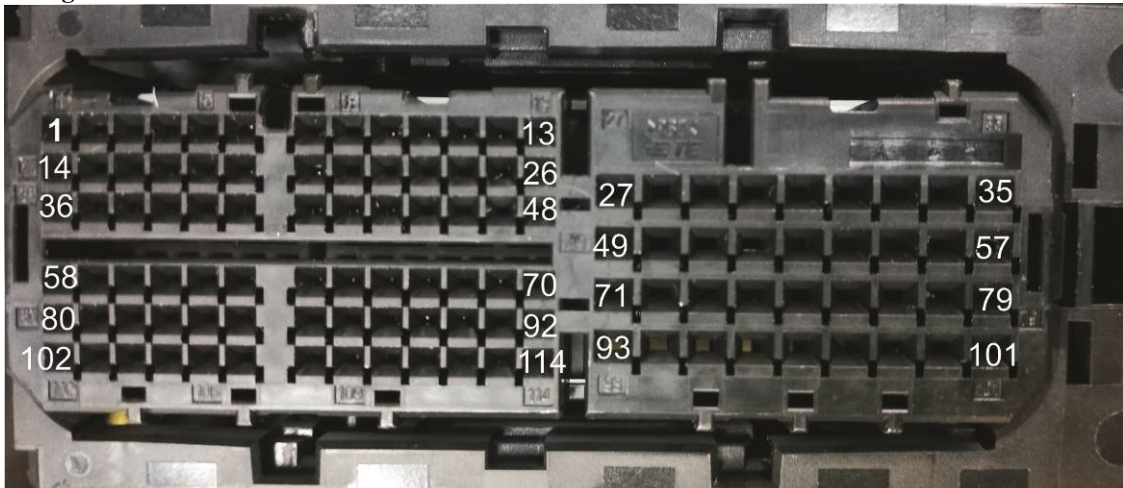
NOTE: If the wire colors are not compatible with the table, you should pay attention to the pin numbers of ECU controller.

5. Additional information

5.1. Location of the petrol controller



5.2. Wiring harness view of connector ECU.



5.3. Engine compartment view



EAC



**Указания по монтажу
STAG 400 DPI**

P5-VPS

(1.5 Skyactiv-G, 66 kW, 90KM, Mazda 2, 2019)

Модель контроллера STAG	STAG 400.4 DPI model B2
Калибровочный код в AcStag	VAG group (4cyl, >1.6, <2012r)
Редакция документа	Rev. 47



AC S.A.

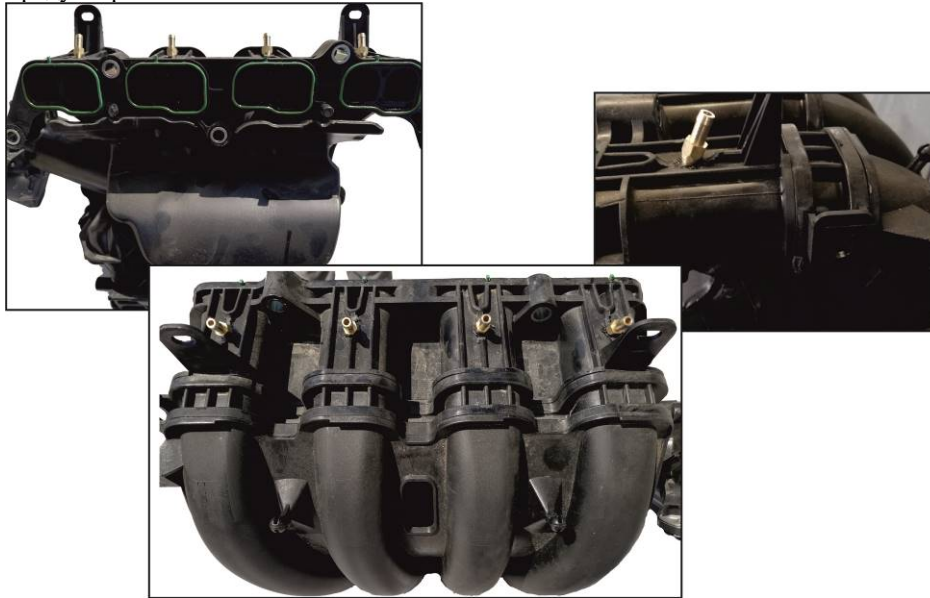
15-182 Białystok, ul. 42 Pułku Piechoty 50
tel. +48 85 743 81 00, fax +48 85 653 93 83
www.ac.com.pl | info@ac.com.pl

Исключительно надо монтировать инжекторы и редукторы производства AC- R01/R02, W02/W03
Двигатель, поддерживаемый моделью контроллера, доступен в списке на веб-сайте
<http://www.ac.com.pl/ru-serwisy-stag400DPI>

1. Монтаж сопел газовых инжекторов

После демонтажа всасывающего коллектора выполнить отверстия под сопла как показано на фотографии. Предлагаемое использование компонентов газовой установки :

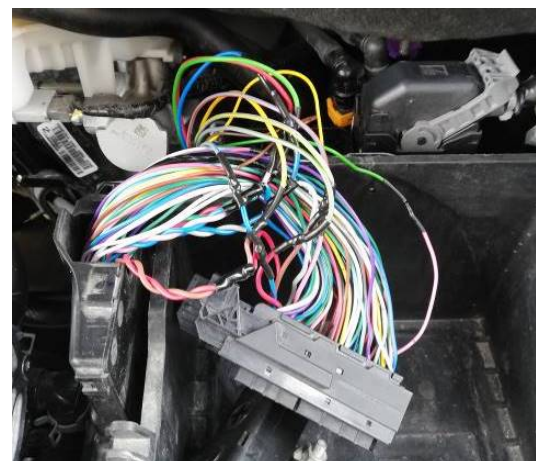
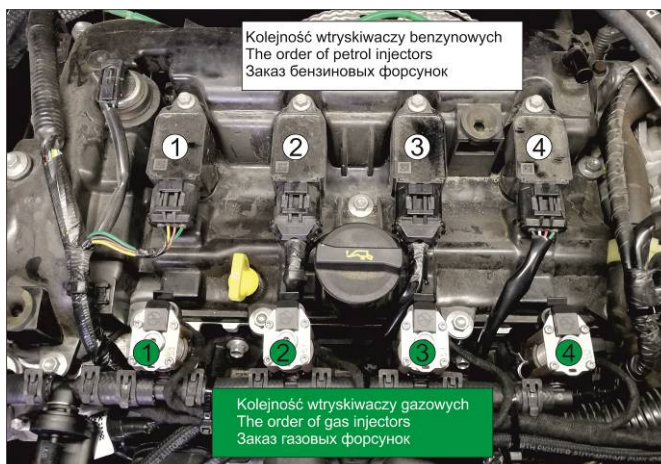
- инжекторы AC W03 с размером сопла 1,8 мм
- редуктор AC R01 150 KM



2. Способ выполнения эмуляции бензиновых инжекторов

Подсоединение эмуляции выполнить при контроллере ECU в соответствии с таблицей, приведенной ниже. Если цвета проводов не совпадают с таблицей, следует руководствоваться номерами пинов блока управления ECU

Цвет провода STAG	Описание подсоединения	Цвет провода бензинового инжектора и контакт контроллера ECU
Желтый	Бензиновый инжектор I - к инжектору	Коричневый
Желтый- серый	Бензиновый инжектор I - от ECU автомобиля	PIN-57
Зеленый	Бензиновый инжектор II - к инжектору	Красный
Зелено-серый	Бензиновый инжектор II - от ECU автомобиля	PIN-55
Красный	Бензиновый инжектор III - к инжектору	Розовый
Красно-серый	Бензиновый инжектор III - от ECU автомобиля	PIN-54
Синий	Бензиновый инжектор IV - к инжектору	Синий
Сине-серый	Бензиновый инжектор IV - от ECU автомобиля	PIN-56



3. Способ выполнения эмуляции датчика давления топлива

Соединения эмуляции датчика давления провести согласно таблицы ниже при разъеме блока ECU.

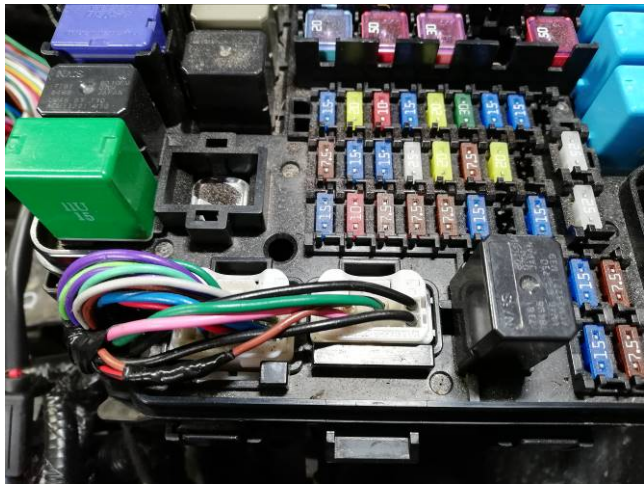
Цвет провода STAG	Описание подсоединения	Цвет провода датчика давления и пин контроллера ECU
Желтый	К датчику давления	Розовый PIN-83
Зеленый	К контроллеру ECU	

4. Специальные подключения

4.1. Подсоединение коммуникации OBD

Цвет провода STAG	№ пин в соединении OBD
Черный	6
Желто-черный	14

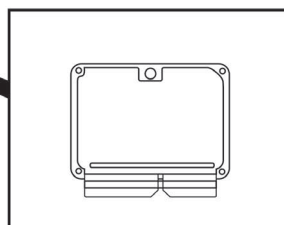
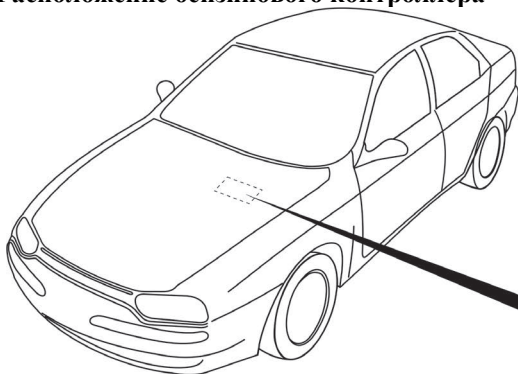
4.2 Стандартные подсоединения

Цвет провода STAG	Подсоединение	Цвет провода и контакт контроллера ECU
Коричневый	Обороты (распределительный вал)	Коричневый PIN 113
Красно-черный	замок зажигания	Коричневый PIN 5 

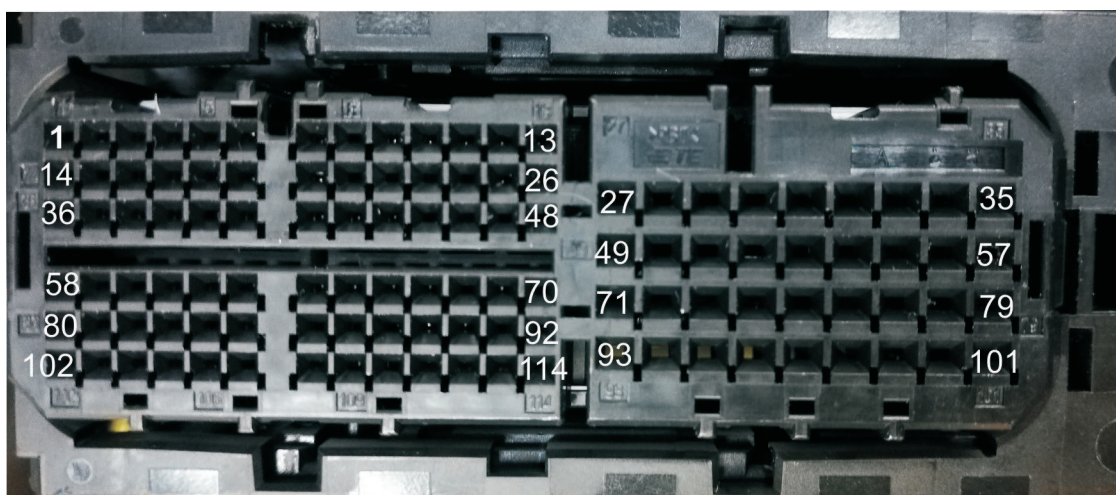
ВНИМАНИЕ! Если цвета проводов не совпадают с таблицей, следует руководствоваться номерами пинов блока управления ECU.

5. Дополнительная информация

5.1. Расположение бензинового контроллера



5.2. Вид разъема жгута проводов бензинового контроллера



5.3. Вид на моторный отсек

