

EAC



Wytyczne do montażu
STAG 400 DPI

L15B1
(1.5 i-VTec, 130 KM, 96 kW)
Honda Fit, 2016r.

Model sterownika STAG	STAG 400.4 DPI model B2
Kod kalibracyjny w AcStag	Honda L15B (1.5 i-VTEC)
Rewizja dokumentu	Rev. 47



AC S.A.

15-182 Białystok, ul. 42 Pułku Piechoty 50
tel. +48 85 743 81 00, fax +48 85 653 93 83
www.ac.com.pl | info@ac.com.pl

Należy montować wyłącznie wtryskiwacze i reduktory produkcji AC – R01/R02, W02/W03.

Silnik obsługiwany przez model sterownika dostępny w wykazie na stronie www:

<http://www.ac.com.pl/pl-warsztat-kody-silnikow>

1. Montaż dysz wtryskiwaczy gazowych.

Nawierły pod dysze wtryskiwaczy należy wykonać w plastikowym kolektorze ssącym w miejscu widocznym na zdjęciu. Sugerowane użycie komponentów instalacji gazowej:

- wtryskiwaczy AC W03 z rozmiarem dyszy 2.0 mm, (długość 60 mm)
- reduktor AC R02



2. Sposób wykonania emulacji wtryskiwaczy benzynowych

AC S.A. wszelkie prawa zastrzeżone. Zabronione jest kopiowanie, publikowanie, rozpowszechnianie, udostępnianie czy wykorzystywanie w jakikolwiek inny sposób całości lub części danych zawartych w niniejszym dokumencie, w szczególności zdjęć, rysunków, ilustracji, znaków towarowych itp. pod rygorem odpowiedzialności karnej lub cywilnej.

Emulację wykonać przy złączu sterownika ECU wg tabeli zamieszczonej poniżej. Jeżeli kolory przewodów nie są zgodne z tabelą, należy kierować się numerami pinów sterownika ECU.

Kolor przewodu STAG	Opis podłączenia	Kolor przewodu wtryskiwacza benzynowego i pin sterownika ECU
Żółty	Wtryskiwacz benzynowy I- do wtryskiwacza	Czarny
Żółto-szary	Wtryskiwacz benzynowy I- od ECU samochodu	PIN-2 (wtyczka szara)
Zielony	Wtryskiwacz benzynowy II- do wtryskiwacza	Niebieski
Zielono-szary	Wtryskiwacz benzynowy II- od ECU samochodu	PIN-6 (wtyczka szara)
Czerwony	Wtryskiwacz benzynowy III- do wtryskiwacza	Fioletowy
Czerwono-szary	Wtryskiwacz benzynowy III- od ECU samochodu	PIN-8 (wtyczka szara)
Niebieski	Wtryskiwacz benzynowy IV- do wtryskiwacza	Żółty
Niebiesko-szary	Wtryskiwacz benzynowy IV- od ECU samochodu	PIN-4 (wtyczka szara)

3. Sposób wykonania emulacji czujnika ciśnienia paliwa

Emulację czujnika ciśnienia paliwa należy wykonać przy sterowniku ECU. Podłączenie wykonać według tabeli.

Kolor przewodu STAG	Opis podłączenia	Kolor przewodu czujnika ciśnienia i pin sterownika ECU
Żółty	Do czujnika ciśnienia	Zielony
Zielony	Do sterownika ECU	PIN-36 (wtyczka zielona)

4. Podłączenia dedykowane

4.1 Podłączenie komunikacji OBD

Kolor przewodu STAG	Nr pin w złączu OBD
Czarny	6
Żółto-czarny	14

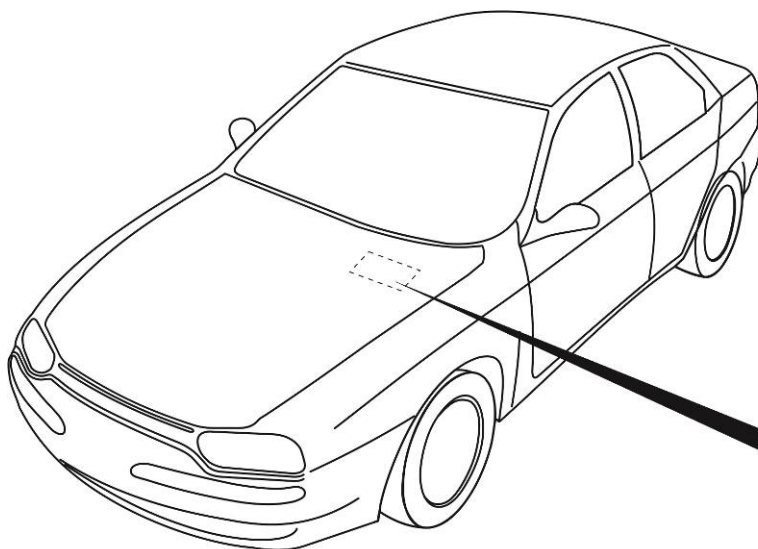
4.2 Podłączenia standardowe

Podłączenie	Kolor przewodu STAG	Kolor przewodu i nr Pin w sterowniku ECU
Obroty (wałek rozrządu)	Brązowy	Zielony PIN 20 (wtyczka szara)

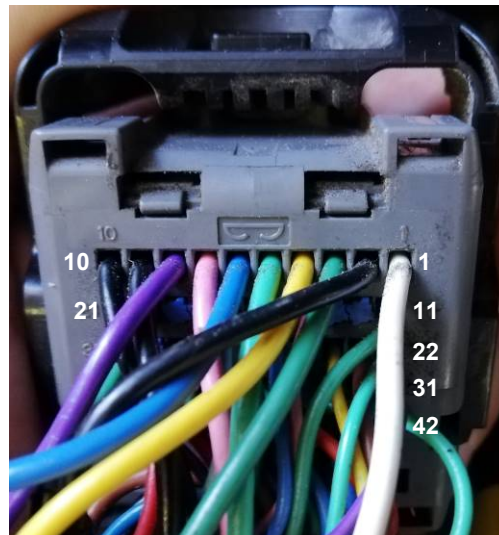
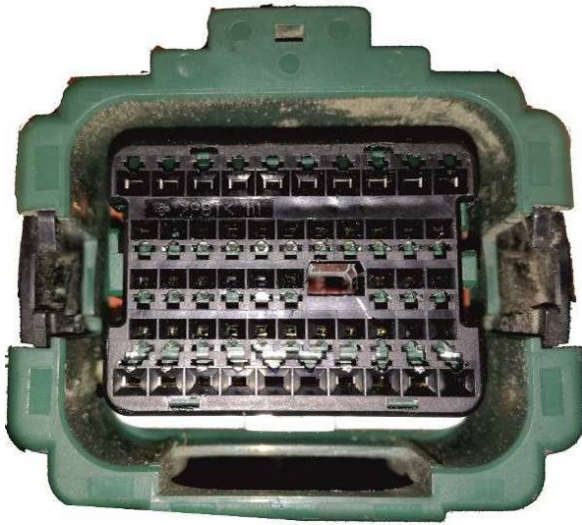
UWAGA: Jeżeli kolory przewodów nie są zgodne z tabelą, należy kierować się numerami pinów sterownika ECU.

5. Informacje pomocnicze.

5.1. Położenie sterownika ECU.



5.2. Widok złącza przewodu sterownika benzynowego od strony sterownika.



EAC



Guidelines regarding installation
STAG 400 DPI

L15B1
(1.5 i-VTec, 130 KM, 96 kW)
Honda Fit, 2016

STAG controller model	STAG 400.4 DPI model B2
AcStag calibration code	Honda L15B (1.5 i-VTEC)
Document revision	Rev. 47



AC S.A.
15-182 Białystok, ul. 42 Pułku Piechoty 50
tel. +48 85 743 81 00, fax +48 85 653 93 83
www.ac.com.pl | info@ac.com.pl

Should be installed only injectors and reducers manufactured by AC R01/R02, W02/W03.
Engine code supported by the controller model(A1,A2,B1,B2). The list available on the AC website
<http://www.ac.com.pl/en-services-zone-400dpi>

1. Installation of LPG injector nozzles

Injector nozzles should be drilled in the suction manifold in the location as shown in the picture
Suggested use of gas system components:

- injector AC W02 / AC W03 and nozzle diameter 2.0 mm, (length 60 mm)
- reducer AC R02



2. Petrol injectors emulation method

Emulation connection should be made at the controller ECU according to the table below. If the wire colors are not compatible with the table, you should pay attention to the pin numbers of ECU controller

STAG wire colour	Connection description	Colour of the petrol injector wire as well as the ECU controller's pin
Yellow	Petrol injector I – to the injector	Black
Yellow-grey	Petrol injector I – from vehicle's ECU	PIN-2 (Grey connector)
Green	Petrol injector II – to the injector	Blue
Green-grey	Petrol injector II – from vehicle's ECU	PIN-6 (Grey connector)
Red	Petrol injector III – to the injector	Violet
Red-grey	Petrol injector III – from vehicle's ECU	PIN-8 (Grey connector)
Blue	Petrol injector IV – to the injector	Yellow
Blue-grey	Petrol injector IV – from vehicle's ECU	PIN-4 (Grey connector)

3. Fuel pressure sensor emulation method

Emulation connection should be made at the controller ECU. Follow the table.

STAG wire color	Connection	Colour of the fuel pressure sensor wire as well as the ECU controller's pin
Yellow	To the pressure sensor	Green
Green	To the ECU controller	PIN-36 (Green connector)

4. Dedicated connections

4.1 OBD communication connection

STAG wire colour	Pin No. in the OBD connection
Black	6
Yellow and black	14

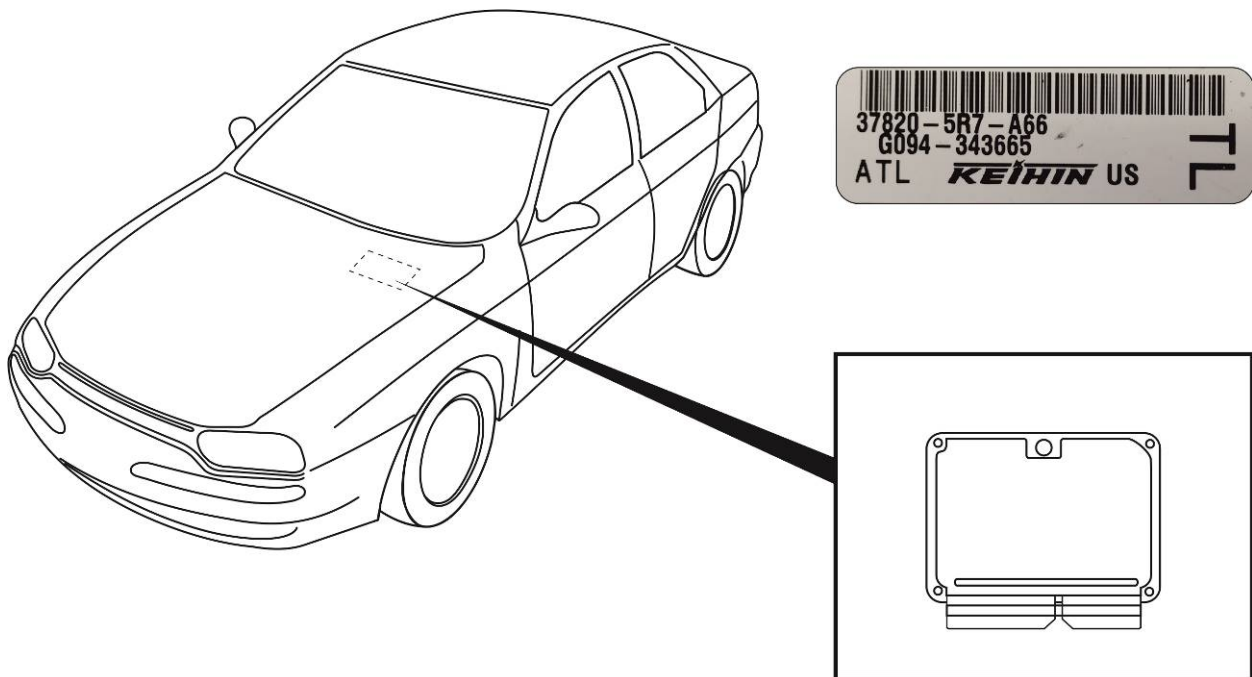
4.2 Standard connection

Connection	STAG wire colour	ECU wire colour and Pin No.
RPM(camshaft)	Brown	Green PIN 20 (Grey connector)

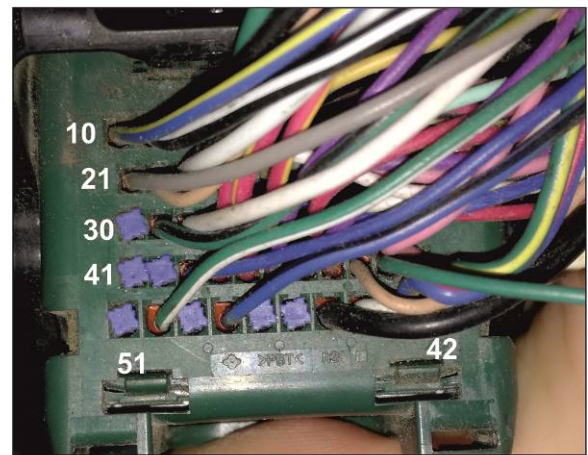
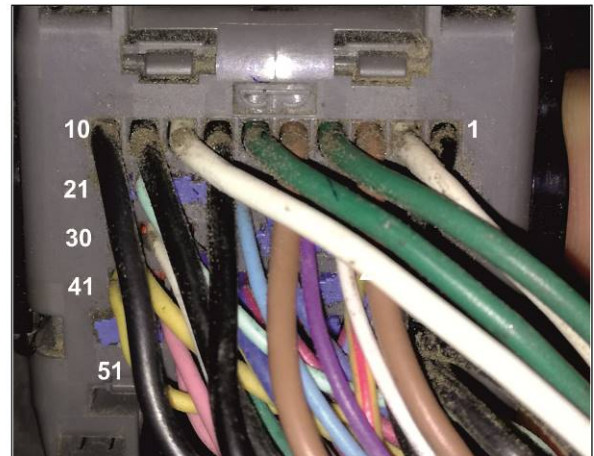
NOTE: If the wire colors are not compatible with the table, you should pay attention to the pin numbers of ECU controller.

5. Additional information

5.1. Location of the ECU.



5.2. View of the petrol controller cable connector from the controller side.



EAC



Указания по монтажу
STAG 400 DPI

L15B1
(1.5 i-VTEC, 130 KM, 96 kW)
Honda Fit, 2016

Модель контроллера STAG	STAG 400.4 DPI model B2
Калибровочный код в AcStag	Honda L15B (1.5 i-VTEC)
Редакция документа	Rev. 47



AC S.A.

15-182 Białystok, ul. 42 Pułku Piechoty 50
tel. +48 85 743 81 00, fax +48 85 653 93 83
www.ac.com.pl | info@ac.com.pl

Исключительно надо монтировать инжекторы и редукторы производства AC- R01/R02, W02/W03
Двигатель, поддерживаемый моделью контроллера, доступен в списке на веб-сайте
<http://www.ac.com.pl/ru-serwisy-stag400DPI>

1. Монтаж сопел газовых инжекторов.

Отверстия под сопла инжекторов следует выполнить во всасывающем пластиковом коллекторе по месту, указанному на фотографии. Предлагаемое использование компонентов газовой установки :

- инжекторы AC W02 / AC W03 с размером сопла 2.0 mm, (длина 60 mm)
- редуктор AC R02



2. Порядок выполнения эмуляции бензиновых инжекторов

Эмуляцию следует выполнить рядом с бензиновым контроллером и подключить согласно таблице. Если цвета проводов не совпадают с таблицей, следует руководствоваться номерами пинов блока управления ECU .

Цвет провода STAG	Описание подсоединения	Цвет провода бензинового инжектора и контакт контроллера ECU
Желтый	Бензиновый инжектор I – к инжектору	Черный
Желто-серый	Бензиновый инжектор I –от ECU автомобиля	PIN-2 (Серый разъем)
Зеленый	Бензиновый инжектор II – к инжектору	Синий
Зелено-серый	Бензиновый инжектор II –от ECU автомобиля	PIN-6 (Серый разъем)
Красный	Бензиновый инжектор III – к инжектору	фиолетовый
Красно-серый	Бензиновый инжектор III –от ECU автомобиля	PIN-8 (Серый разъем)
Синий	Бензиновый инжектор IV – к инжектору	Желтый
Сине-серый	Бензиновый инжектор IV –от ECU автомобиля	PIN-4 (Серый разъем)

3. Порядок выполнения эмуляции датчика давления топлива

Выполните подключение рядом с бензиновым контроллером согласно таблице .

Цвет провода STAG	Описание подсоединения	Цвет провода датчика давления и контакт контроллера ECU
Желтый	К датчику давления	Зеленый PIN-36 (Зеленый разъем)
Зеленый	К контроллеру ECU	

4. Специальные подключения

4.1 Подсоединение коммуникации OBD

Цвет провода STAG	№ контакта в разьеме OBD
Black	6
Yellow and black	14

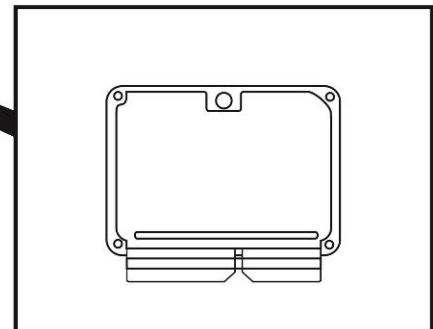
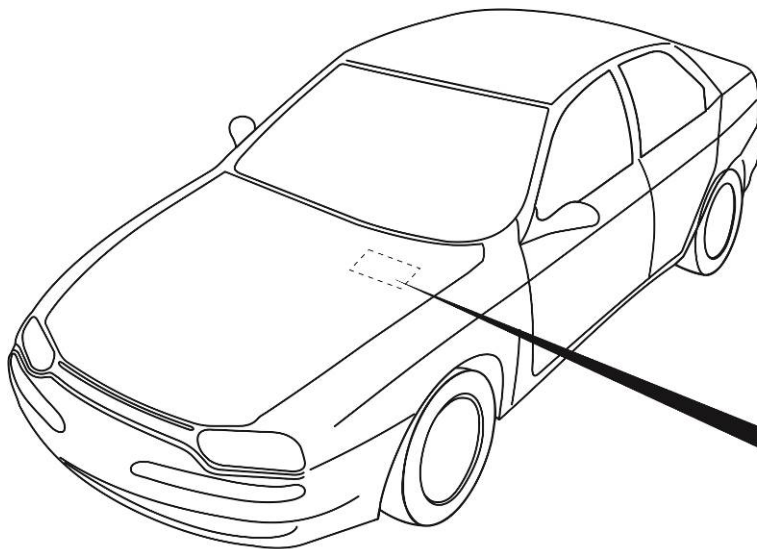
4.2 Стандартные подсоединения

Подсоединение	Цвет провода STAG	Цвет провода ECU и № контакта
Обороты распределительный вал	Коричневый	Зеленый PIN 20 (Grey connector)

ВНИМАНИЕ! Если цвета проводов не совпадают с таблицей, следует руководствоваться номерами пинов блока управления ECU.

5. Вспомогательная информация.

5.1. Расположение бензинового контроллера



5.2. Вид соединения бензинового контроллера.

