

EAC



Wytyczne do montażu
STAG 400 DPI

HNZ(EB2DT)
1.2 THP, 110 KM, 81 kW
Citroen C4 II 2015

Model sterownika STAG	STAG 400.4 DPI model B2
Kod kalibracyjny w AcStag	PSA EB2DT (1.2 PT)
Rewizja dokumentu	Rev. 47



AC S.A.

15-182 Białystok, ul. 42 Pułku Piechoty 50
tel. +48 85 743 81 00, fax +48 85 653 93 83
www.ac.com.pl | info@ac.com.pl

Należy montować wyłącznie wtryskiwacze i reduktory produkcji AC – R01/R02, W02/W03.

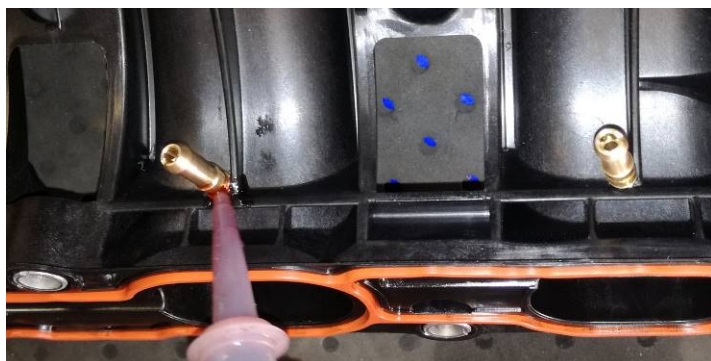
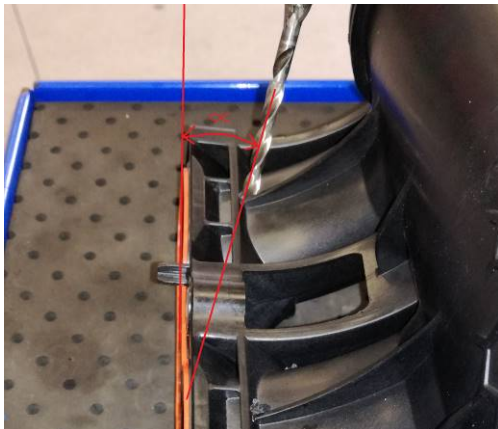
Silnik obsługiwany przez model sterownika dostępny w wykazie na stronie www:

<http://www.ac.com.pl/pl-warsztat-kody-silnikow>

1. Montaż dysz wtryskiwaczy gazowych.

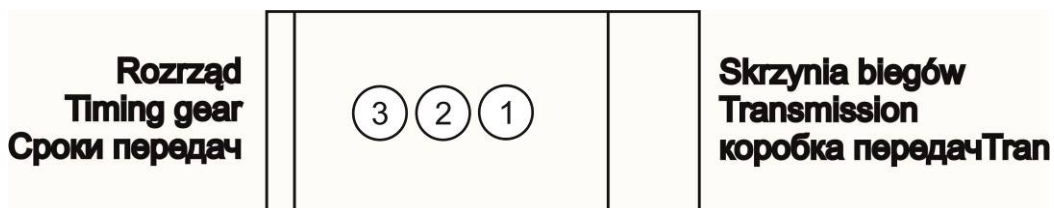
Należy wykonać nawierty pod dysze wtryskiwaczy gazowych wg wzoru na zdjęciach poglądowych. Nawierty należy wykonać pod kątem $\alpha=30^{\circ}-35^{\circ}$, $\beta=10^{\circ}-15^{\circ}$. Sugerowane użycie komponentów:

- wtryskiwacze AC W03 2,0mm (HNZ)
- reduktor AC R02



2. Sposób wykonania emulacji wtryskiwaczy benzynowych.

Kolor przewodu STAG		Opis podłączenia	Kolor przewodu wtryskiwacza benzynowego i pin sterownika ECU lub złącz dedykowanych
Żółty		Wtryskiwacz benzynowy I – do wtryskiwacza	PIN 67A
Żółto-szary		Wtryskiwacz benzynowy I – od ECU samochodu	
Zielony		Wtryskiwacz benzynowy II – do wtryskiwacza	PIN 46A
Zielono-szary		Wtryskiwacz benzynowy II – od ECU samochodu	
Czerwony		Wtryskiwacz benzynowy III – do wtryskiwacza	PIN 25A
Czerwono-szary		Wtryskiwacz benzynowy III – od ECU samochodu	
Niebieski		Wtryskiwacz benzynowy IV – do wtryskiwacza	Nie podłączono
Niebiesko-szary		Wtryskiwacz benzynowy IV – od ECU samochodu	



3. Sposób wykonania emulacji czujnika ciśnienia paliwa

Kolor przewodu STAG	Opis podłączenia	Kolor przewodu czujnika ciśnienia i nr pin w sterowniku ECU
Żółty	Do czujnika ciśnienia	PIN 51A
Zielony	Do sterownika ECU	

4. Podłączenia dedykowane

4.1 Podłączenie komunikacji OBD

Protokół transmisji ISO-15765.
Podłączenie wiązki OBD sterownika STAG 400 do złącza ECU pojazdu (tabela).

Kolor przewodu STAG	Nr pin w złączu ECU (złącze B)
Czarny	PIN 49B
Żółto-czarny	PIN 33B

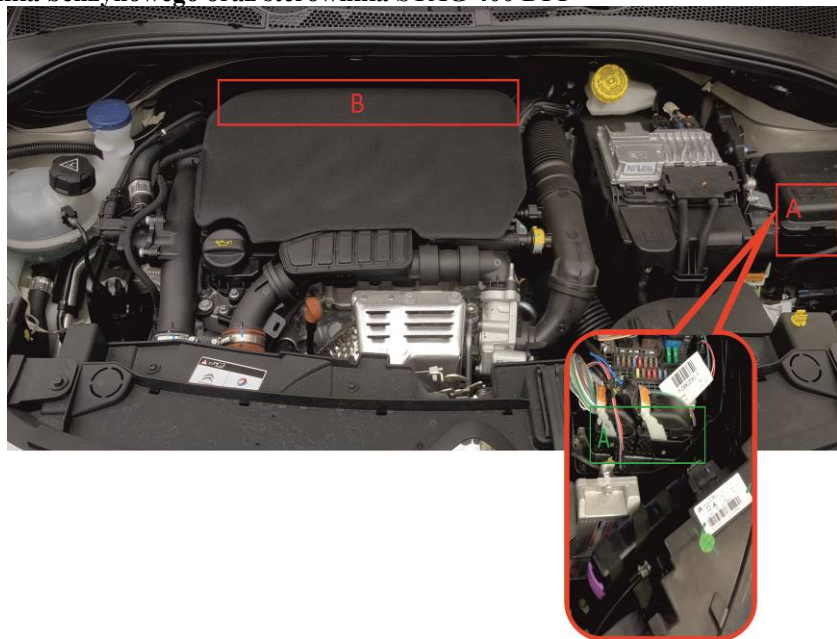
4.2. Podłączenia standardowe

Kolor przewodu STAG	Podłączenie	Kolor przewodu i nr pin w sterowniku ECU
Brązowy	Obroty (wałek rozrządu)	PIN 72A
Czerwono-czarny	Stacyjka	PIN 2 Szary (kostka stacyjki)

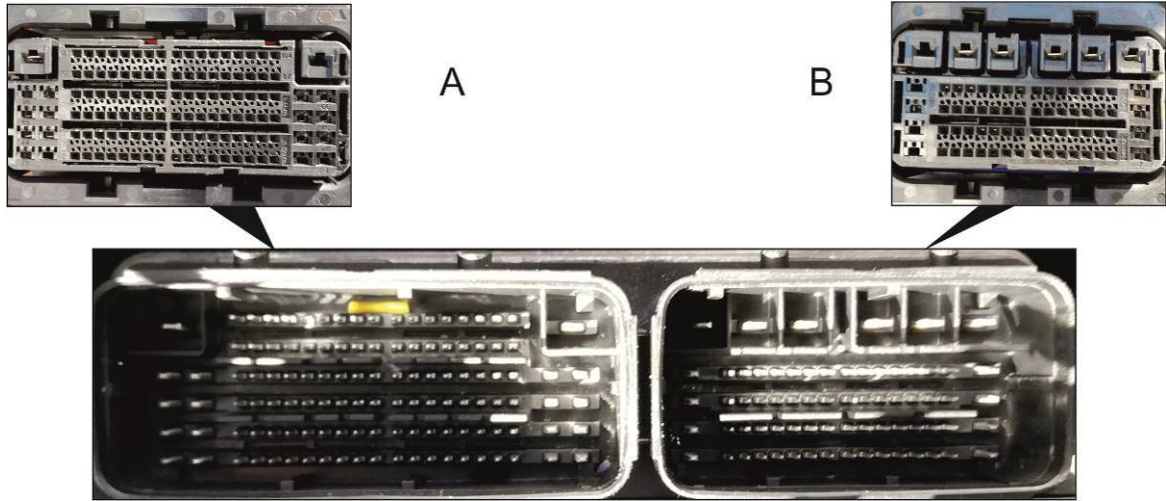
5. Informacje pomocnicze.

5.1. Umieszczenie sterownika benzynowego oraz sterownika STAG 400 DPI

- A** – lokalizacja ECU oraz sterownika *STAG 400 DPI*
- B** – Kolektor dolotowy



5.2. Widok złącza



EAC



Guidelines regarding installation
STAG 400 DPI

HNZ(EB2DT)
1.2 THP, 110 KM, 81 kW
Citroen C4 II 2015

STAG controller model	STAG 400.4 DPI model B2
AcStag calibration code	PSA EB2DT (1.2 PT)
Document revision	Rev. 47



AC S.A.

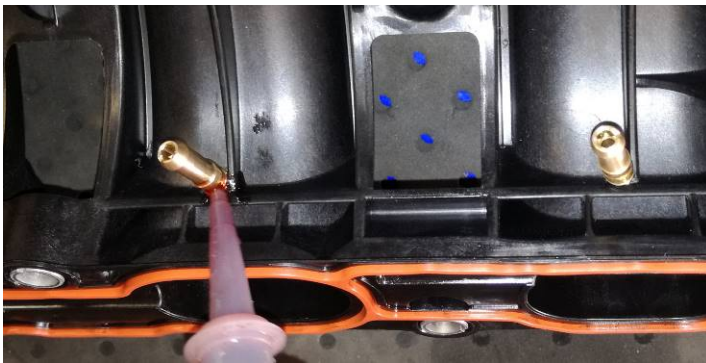
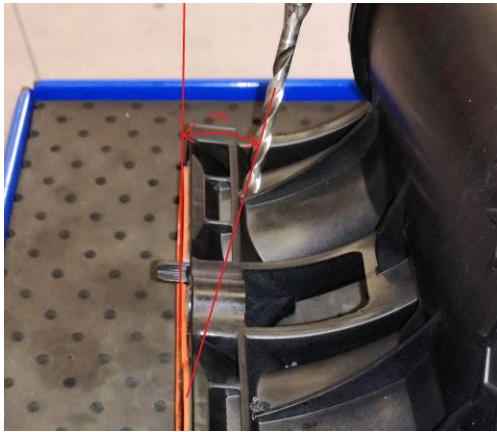
15-182 Białystok, ul. 42 Pułku Piechoty 50
tel. +48 85 743 81 00, fax +48 85 653 93 83
www.ac.com.pl | info@ac.com.pl

Should be installed only injectors and reducers manufactured by AC R01/R02, W02/W03.
 Engine code supported by the controller model(A1,A2,B1,B2). The list available on the AC website
<http://www.ac.com.pl/en-services-zone-400dpi>

1. Installation of LPG injector nozzles.

Boreholes of injector nozzles must be drilled as shown in the pictures. Boreholes must be made at an angle:
 $\alpha=30^{\circ}-35^{\circ}$, $\beta=10^{\circ}-15^{\circ}$. Suggested use of gas system components:

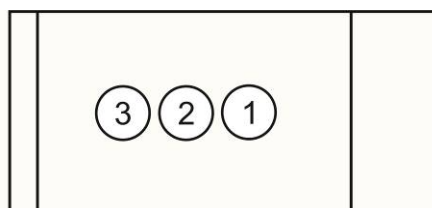
- injectors AC W03 2,0mm (HNZ)
- reducer AC R02



2. Petrol injector emulation method

STAG wire colour	Connection description	Colour of petrol injector wire and ECU controller pin
Yellow	Petrol injector I - to the injector	PIN 67A
Yellow-grey	Petrol injector I - from vehicle ECU	
Green	Petrol injector II - to the injector	PIN 46A
Green-grey	Petrol injector II - from vehicle ECU	
Red	Petrol injector III - to the injector	PIN 25A
Red-grey	Petrol injector III - from vehicle ECU	
Blue	Petrol injector IV - to the injector	Not connected
Blue-grey	Petrol injector IV - from vehicle ECU	

Rozrząd
Timing gear
Сроки передач



Skrzynia biegów
Transmission
коробка передачТран

3. Fuel pressure sensor emulation method

STAG wire colour	Connection description	Colour of pressure sensor and ECU controller pin
Yellow	To the pressure sensor	PIN 51A
Green	To the ECU controller	

4. Dedicated connections

4.1 OBD communication connection

Transmission protocol ISO-15765.
 Connection of the OBD harness of STAG 400 controller to the vehicle's ECU connection (see the table)

STAG wire colour	ECU Pin number (connector B)
Black	PIN 49B
Yellow-black	PIN 33B

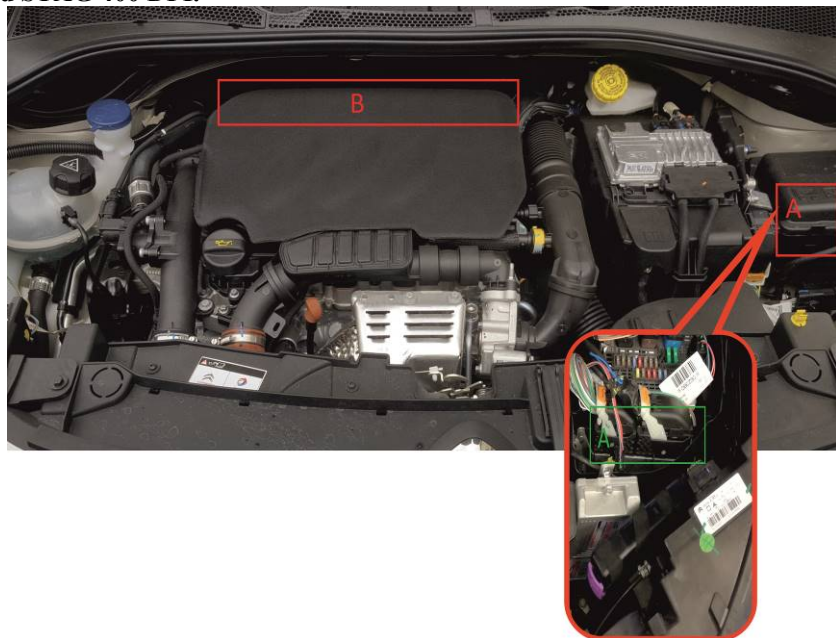
4.2. Standard connections

STAG wire colour	Connection	ECU wire colour and PIN number
Brown	RPM (camshaft)	PIN 72A
Red-black	Ignition switch	PIN 2 Grey (Ignition cube)

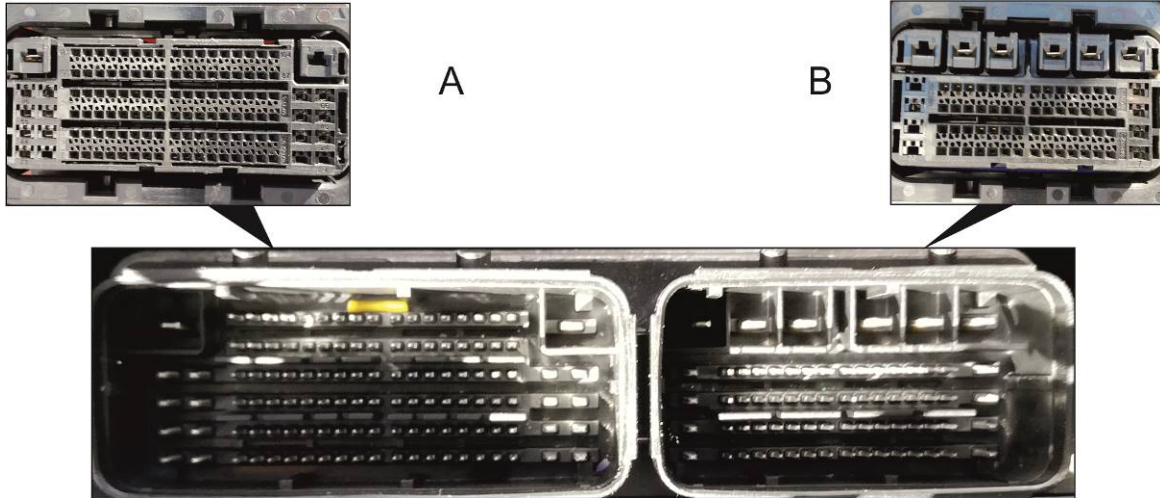
5. Additional information.

5.1. Location of the ECU and STAG 400 DPI.

- A** – location of the ECU and STAG 400 DPI
- B** – Intake manifold



5.2. Connector view



EAC



Указания по монтажу
STAG 400 DPI

HNZ(EB2DT)
1.2 THP, 110 KM, 81 kW
Citroen C4 II 2015

Модель контроллера STAG	STAG 400.4 DPI model B2
Калибровочный код в AcStag	PSA EB2DT (1.2 PT)
Редакция документа	Rev. 47



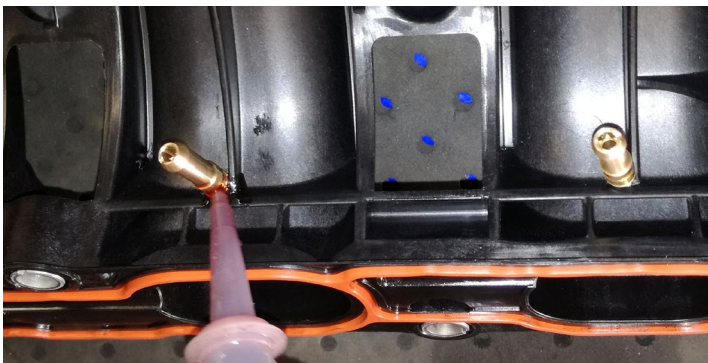
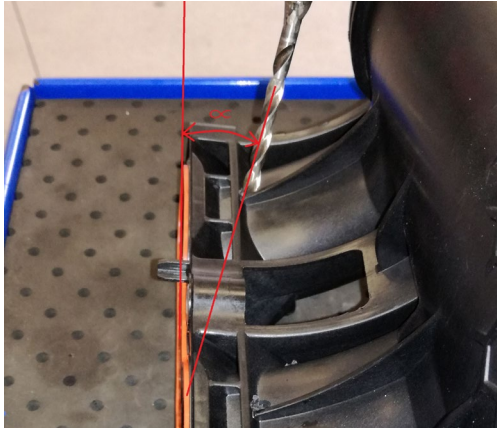
AC S.A.
15-182 Białystok, ul. 42 Pułku Piechoty 50
tel. +48 85 743 81 00, fax +48 85 653 93 83
www.ac.com.pl | info@ac.com.pl

Исключительно надо монтировать инжекторы и редукторы производства AC- R01/R02, W02/W03
 Двигатель, поддерживаемый моделью контроллера, доступен в списке на веб-сайте
<http://www.ac.com.pl/ru-serwisy-stag400DP/>

1. Монтаж сопел газовых форсунок.

Подготовьте отверстия под форсунок, как представлено на рисунке. Отверстия должны быть выполнены под углом $\alpha=30^{\circ}-35^{\circ}$, $\beta=10^{\circ}-15^{\circ}$. Предлагаемое использование компонентов газовой установки :

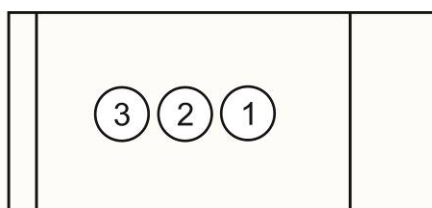
- инжекторы AC W03 2,0mm (HNZ)
- Редуктор AC R02



2. Эмульция бензиновых форсунок.

Цвет провода STAG	Описание подсоединения	Контакт контроллера бензиновых форсунок и цвет провода
Желтый	Бензиновый инжектор I- к инжектору	PIN 67A
Желто-черный	Бензиновый инжектор I- к ECU автомобиля	
Зеленый	Бензиновый инжектор II- к инжектору	PIN 46A
Зелено-черный	Бензиновый инжектор II- к ECU автомобиля	
Красный	Бензиновый инжектор III- к инжектору	PIN 25A
Красно-черный	Бензиновый инжектор III - к ECU автомобиля	
Синий	Бензиновый инжектор IV - к инжектору	Не подключен
Сине-черный	Бензиновый инжектор IV - к ECU автомобиля	

**Rozrząd
Timing gear
Сроки передач**



**Skrzynia biegów
Transmission
коробка передач**

3. Эмуляция датчика давления топлива.

Цвет провода STAG	Описание подключения	Цвет провода датчика давления и № pin контроллера ЭБУ
Желтый	К датчику давления	PIN 51A
Зеленый	К контроллеру ЭБУ	

4. Выделенные соединения

4.1 Выделенные подключения.

Протокол трансмиссии ISO-15765.
Подсоединение жгута OBD контроллера Stag 400 к разъему ECU автомобиля (таблица)

Цвет провода STAG	№ контакта в разъеме OBD (разъем B)
Черный	PIN 49B
Желто-черный	PIN 33B

4.2. Стандартные подсоединения

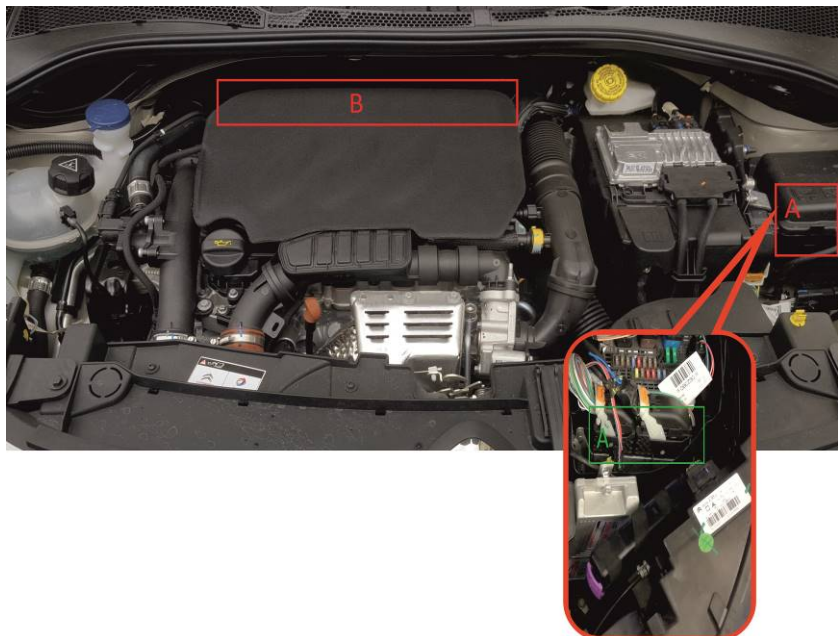
Цвет провода STAG	Подсоединение	Цвет провода ECU и № контакта
Коричневый	Обороты (распределительный вал)	PIN 72A
Красный - черный	выключатель зажигания	PIN 2 Черный (куб зажигания)

ВНИМАНИЕ! Если цвета проводов не совпадают с таблицей, следует руководствоваться номерами пинов блока управления ECU.

5. Дополнительная информация.

5.1. Расположение контроллера бензина и контроллера STAG 400 DPI

A - местоположение ECU и регистр STAG 400 DPI
B - Впускной коллектор



5.2. Вид соединяется

