

**EAC**



**Wytyczne do montażu**  
**STAG 400 DPI**

**CPWA**

(1.4 TGI, 110KM, 81kW, VW Caddy, 2017)

Model sterownika STAG	STAG 400.4 DPI model B2
Kod kalibracyjny w AcStag	VW CHPA (1.4 TSI)
Rewizja dokumentu	Rev. 47



**AC S.A.**

15-182 Białystok, ul. 42 Pułku Piechoty 50  
tel. +48 85 743 81 00, fax +48 85 653 93 83  
[www.ac.com.pl](http://www.ac.com.pl) | [info@ac.com.pl](mailto:info@ac.com.pl)

Należy montować wyłącznie wtryskiwacze i reduktory produkcji AC – R01/R02, W02/W03.

Silnik obsługiwany przez model sterownika dostępny w wykazie na stronie www:

<http://www.ac.com.pl/pl-warsztat-kody-silnikow>

### 1. Montaż dysz wtryskiwaczy gazowych.

Po zdjęciu kolektora ssącego wykonać nawierty pod dysze jak na zdjęciu poglądowym.

Sugerowane użycie komponentów instalacji gazowej:

- wtryskiwaczy AC W02 z rozmiarem dyszy 2.2mm,
- reduktora AC R02



### 2. Sposób wykonania emulacji wtryskiwaczy benzynowych

Emulację wykonać przy sterowniku benzynowym (złącze pierwsze od strony przodu pojazdu). Jeżeli kolory przewodów nie są zgodne z tabelą, należy kierować się numerami pinów sterownika ECU.

Kolor przewodu STAG	Opis podłączenia	Kolor przewodu wtryskiwacza benzynowego i nr pin sterownika ECU
Żółty	Wtryskiwacz benzynowy I – do wtryskiwacza	Czerwono-czarny <b>PIN-47 A</b>
Żółto-szary	Wtryskiwacz benzynowy I – od ECU samochodu	
Zielony	Wtryskiwacz benzynowy II – do wtryskiwacza	Czerwono-żółty <b>PIN-48 A</b>
Zielono-szary	Wtryskiwacz benzynowy II – od ECU samochodu	
Czerwony	Wtryskiwacz benzynowy III – do wtryskiwacza	Czerwono-szary <b>PIN-32 A</b>
Czerwono-szary	Wtryskiwacz benzynowy III – od ECU samochodu	
Niebieski	Wtryskiwacz benzynowy IV – do wtryskiwacza	Czerwono-jasno niebieski <b>PIN-33 A</b>
Niebieskoszary	Wtryskiwacz benzynowy IV – od ECU samochodu	



### 3.

AC S.A. wszelkie prawa zastrzeżone. Zabronione jest kopiowanie, publikowanie, rozpowszechnianie, udostępnianie czy wykorzystywanie w jakikolwiek inny sposób całości lub części danych zawartych w niniejszym dokumencie, w szczególności zdjęć, rysunków, ilustracji, znaków towarowych itp. pod rygorem odpowiedzialności karnej lub cywilnej.

### 3. Sposób wykonania emulacji czujnika ciśnienia paliwa

Emulację wykonać przy sterowniku benzynowym (złącze pierwsze od strony przodu pojazdu)

Kolor przewodu STAG	Opis podłączenia	Kolor przewodu czujnika ciśnienia i nr pin sterownika ECU
Żółty	Do czujnika ciśnienia	Biało-zielony PIN-10 A
Zielony	Do sterownika ECU	

### 4. Podłączenia dedykowane

#### 4.1 Podłączenie komunikacji OBD

Kolor przewodu STAG	Nr pin w złączu OBD
Czarny	6
Żółto-czarny	14

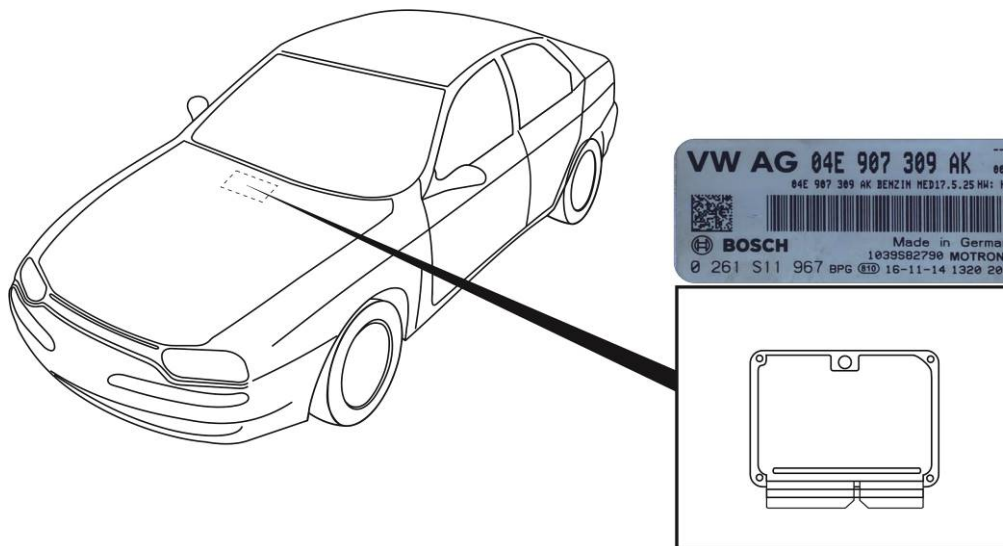
#### 4.2 Podłączenia standardowe

Podłączenie	Kolor przewodu STAG	Kolor przewodu i nr pin sterownika ECU
Obroty (wałek rozrządu)	Brązowy	Zielono-różowy PIN-21 A
Stacyjka	Czerwono-czarny	PIN NR 1 OBD

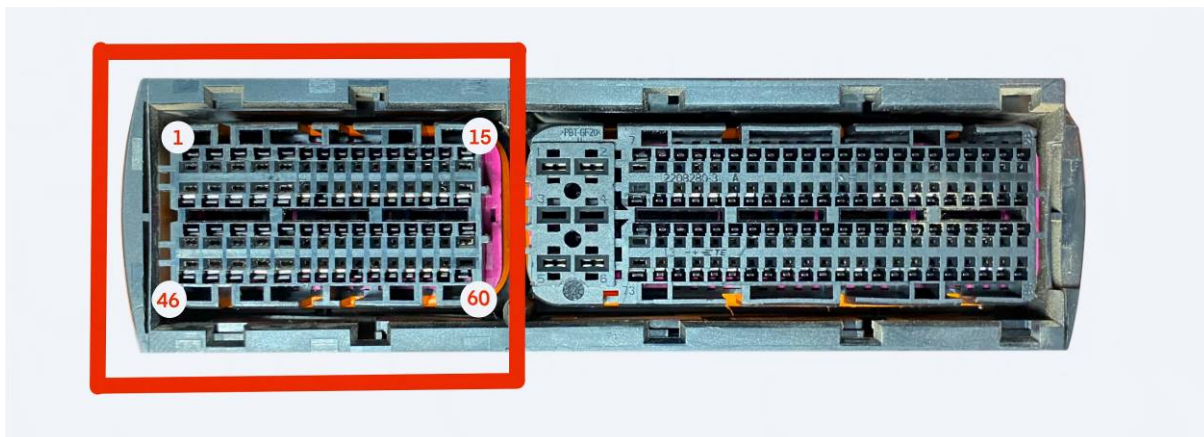
**UWAGA:** Jeżeli kolory przewodów nie są zgodne z tabelą, należy kierować się numerami pinów sterownika ECU.

### 5. Informacje pomocnicze.

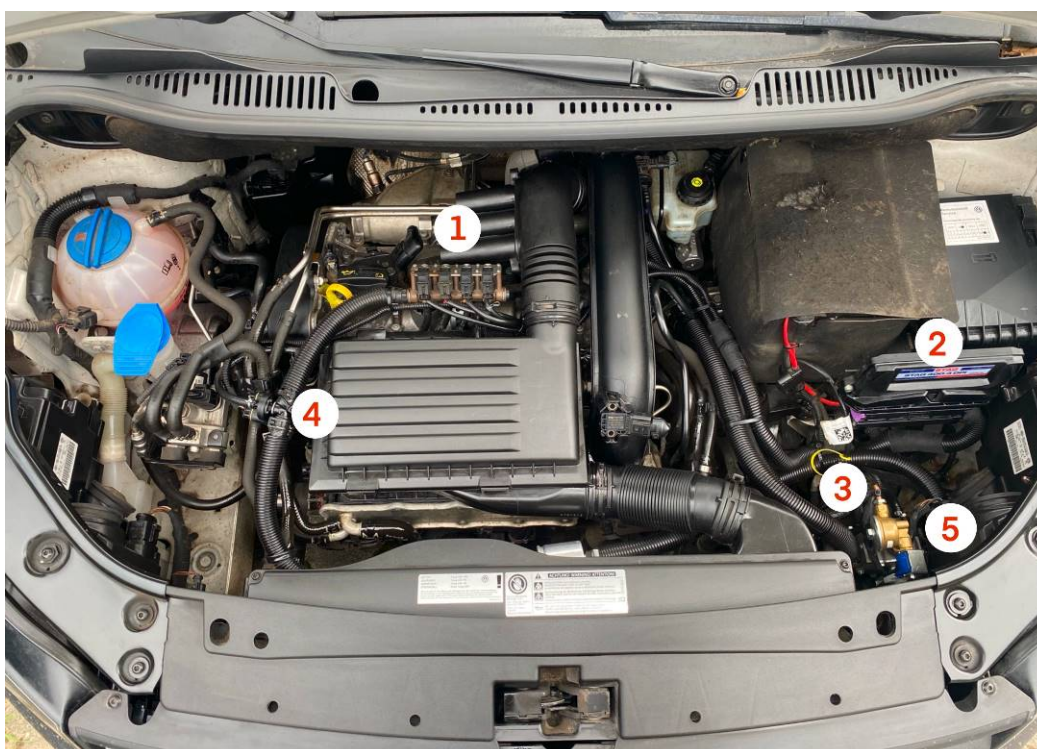
#### 5.1. Umieszczenie sterownika benzynowego.



## 5.2. Widok złącza



## 5.3. Widok komory silnika



1. wtryskiwacze
2. sterownik gazowy
3. reduktor
4. czujnik ciśnienia
5. elektrozawór

**EAC**



**Guidelines regarding installation**  
**STAG 400 DPI**

**CPWA**

(1.4 TGI, 110KM, 81kW, VW Caddy, 2017)

STAG controller model	STAG 400.4 DPI model B2
AcStag calibration code	VW CHPA (1.4 TSI)
Document revision	Rev. 47



**AC S.A.**

15-182 Białystok, ul. 42 Pułku Piechoty 50  
tel. +48 85 743 81 00, fax +48 85 653 93 83  
[www.ac.com.pl](http://www.ac.com.pl) | [info@ac.com.pl](mailto:info@ac.com.pl)

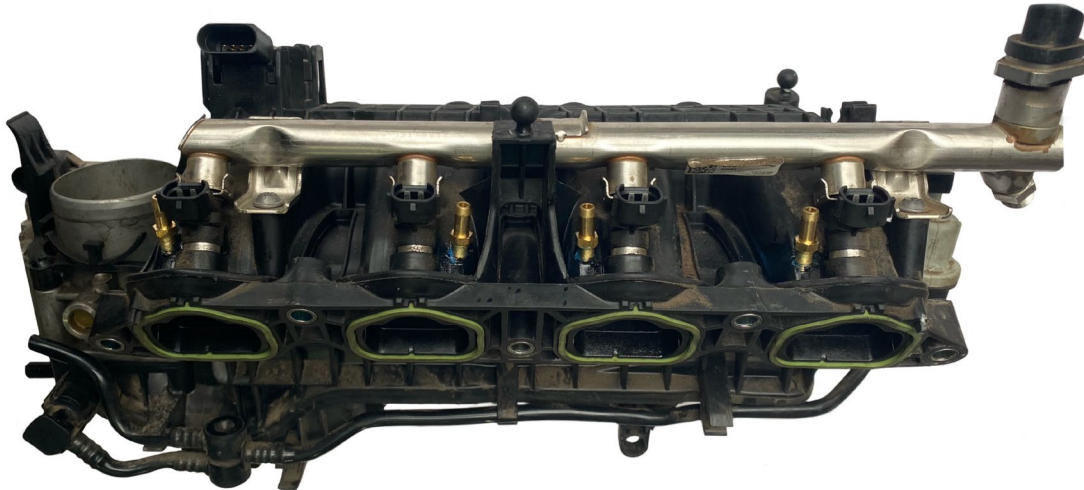
Should be installed only injectors and reducers manufactured by AC R01/R02, W02/W03.  
Engine code supported by the controller model(A1,A2,B1,B2). The list available on the AC website  
<http://www.ac.com.pl/en-services-zone-400dpi>

### 1. Installation of LPG injector nozzles

Once the suction manifold has been removed, the boreholes for the injector nozzles should be drilled in the suction manifold in the location as shown in the picture.

Suggested use of gas system components:

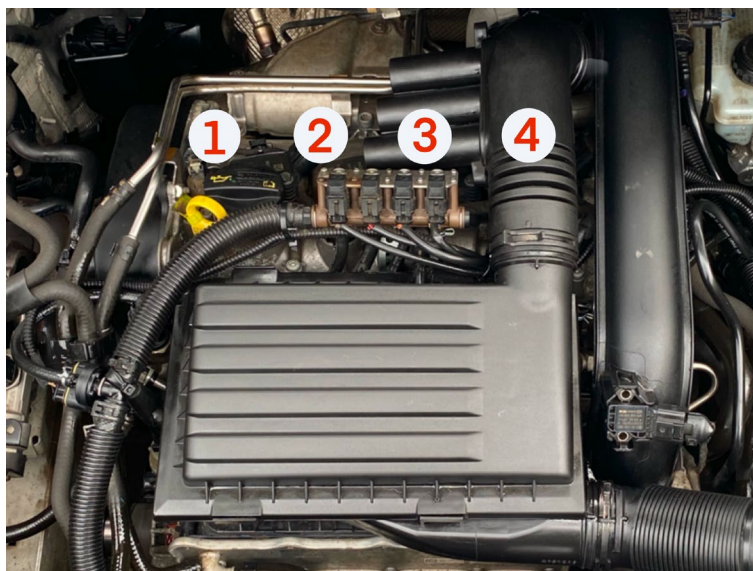
- Injector AC W02/and nozzle diameter of 2.5 mm.
- Reducer R01 type 250.



### 2. Petrol injectors emulation method

Emulation connection should be made at the controller ECU (first connector from the front of the vehicle). If the wire colors are not compatible with the table, you should pay attention to the pin numbers of ECU controller.

STAG wire colour	Connection description	Colour of the petrol injector wire as well as the ECU controller's pin
Yellow	Petrol injector I – to the injector	Red and black <b>PIN-47 A</b>
Yellow and grey	Petrol injector I – from vehicle's ECU	
Green	Petrol injector II – to the injector	Red and yellow <b>PIN-48 A</b>
Green and grey	Petrol injector II – from vehicle's ECU	
Red	Petrol injector III – to the injector	Red and grey <b>PIN-32 A</b>
Red and grey	Petrol injector III – from vehicle's ECU	
Blue	Petrol injector IV – to the injector	Red and blue <b>PIN-33 A</b>
Blue and grey	Petrol injector IV – from vehicle's ECU	



### 3. Fuel pressure sensor emulation method

Emulation connection should be made at the controller ECU (first connector from the front of the vehicle)

STAG wire colour	Connection description	Colour of the fuel pressure sensor wire as well as the ECU controller's pin
Yellow	To the pressure sensor	White and green PIN-10 A
Green	To the ECU controller	

### 4. Dedicated connections

#### 4.1 OBD communication connection

STAG wire colour	Pin No. in the OBD connection
Black	6
Yellow and black	14

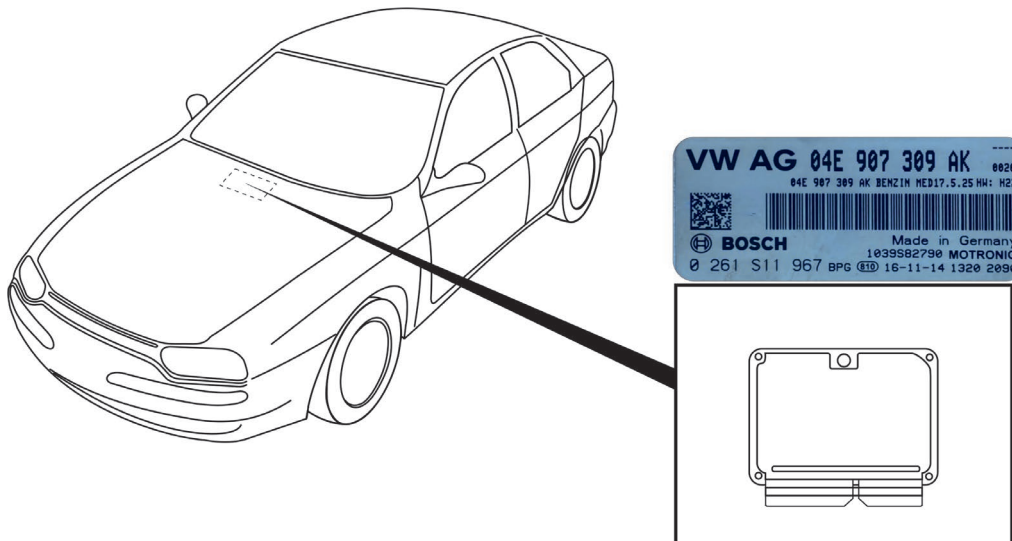
#### 4.2. Standard connection

Connection	STAG wire colour	Colour of the fuel pressure sensor wire as well as the ECU controller's pin
RPM (camshaft)	Brown	Green and pink PIN-21 A
Ignition switch	Red and black	PIN NR 1 OBD

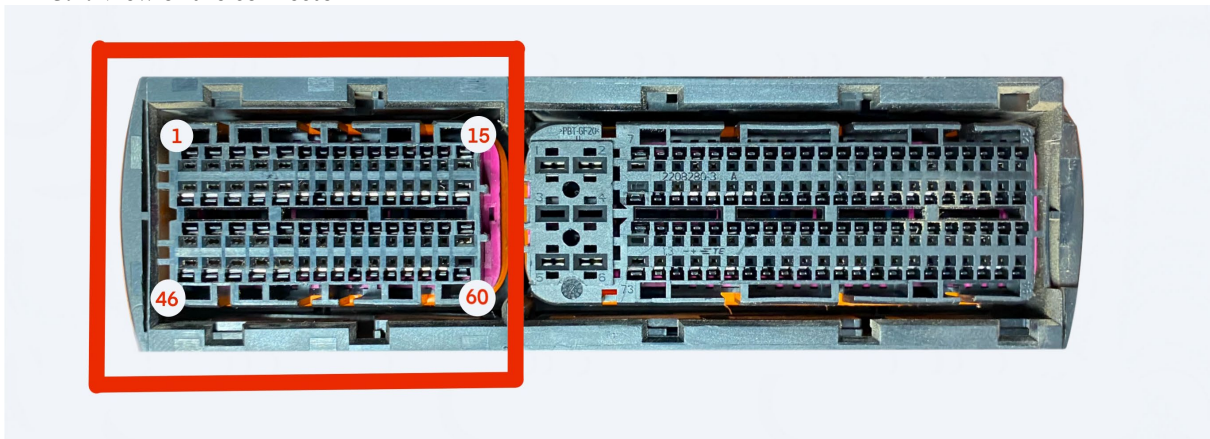
**NOTE:** If the wire colors are not compatible with the table, you should pay attention to the pin numbers of ECU controller.

### 5. Additional information

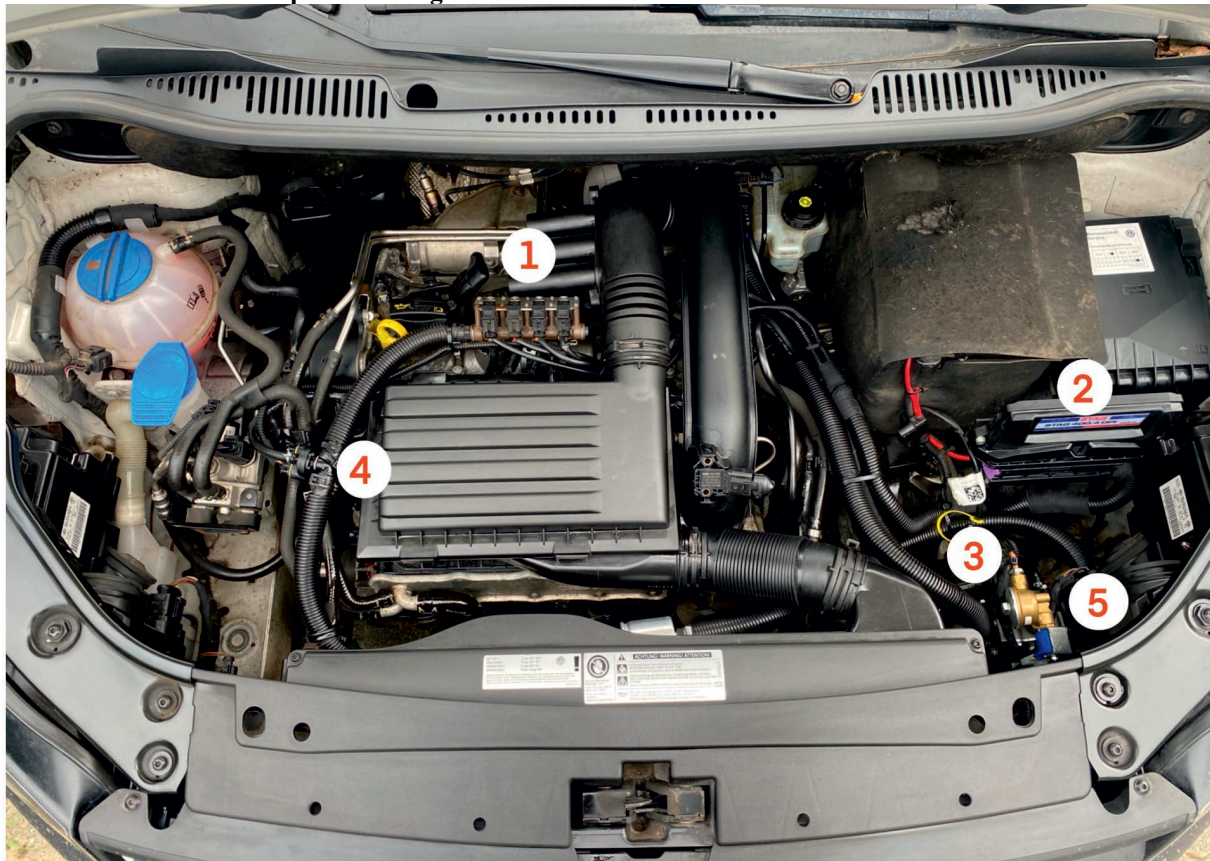
#### 5.1. Location of the petrol controller



### 5.2. View of the connector



### 5.3. View of the compartment engine



1. Injectors
2. Gas controller
3. Reducer
4. Pressure sensor
5. Electrovalve



**EAC**



**Указания по монтажу**  
**STAG 400 DPI**

**CPWA**  
(1.4 TGI, 110KM, 81kW, VW Caddy, 2017)

Модель контроллера STAG	STAG 400.4 DPI model B2
Калибровочный код в AcStag	VW CHPA (1.4 TSI)
Редакция документа	Rev. 47



**AC S.A.**

15-182 Białystok, ul. 42 Pułku Piechoty 50  
tel. +48 85 743 81 00, fax +48 85 653 93 83  
[www.ac.com.pl](http://www.ac.com.pl) | [info@ac.com.pl](mailto:info@ac.com.pl)

Исключительно надо монтировать инжекторы и редукторы производства AC- R01/R02, W02/W03  
Двигатель, поддерживаемый моделью контроллера, доступен в списке на веб-сайте  
<http://www.ac.com.pl/ru-serwisy-stag400DPI>

### 1. Монтаж сопел газовых инжекторов

После демонтажа всасывающего коллектора выполнить отверстия под сопла как показано на фотографии. Предлагаемое использование компонентов газовой установки :

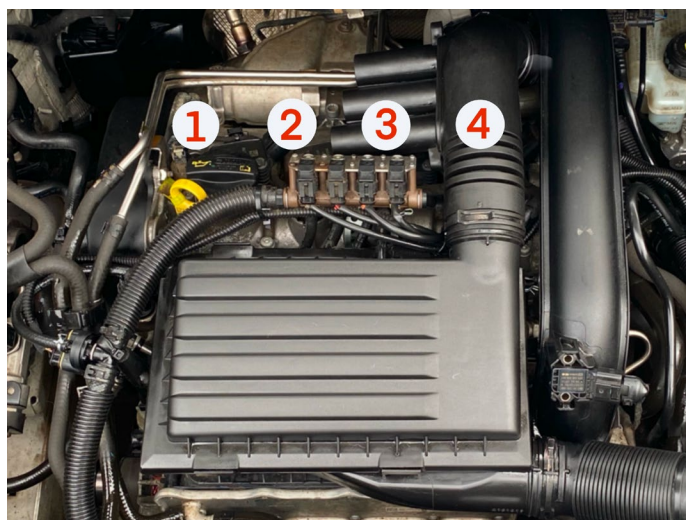
- инжекторы AC W02 с размером сопла 2,2 мм.
- Редуктор R02



### 2. Способ выполнения эмуляции бензиновых инжекторов

Эмуляцию провести при бензиновом блоке (разъем первый от передней части автомобиля). Если цвета проводов не совпадают с таблицей, следует руководствоваться номерами пинов блока управления ECU.

Цвет провода STAG	Описание подсоединения	Цвет провода бензинового инжектора и контакт контроллера ECU
Желтый	Бензиновый инжектор I - к инжектору	Красно-черный PIN-47 A
Желто-серый	Бензиновый инжектор I - от ECU автомобиля	
Зеленый	Бензиновый инжектор II - к инжектору	Красно-желтый PIN-48 A
Зелено-серый	Бензиновый инжектор II - от ECU автомобиля	
Красный	Бензиновый инжектор III - к инжектору	Красно-серый PIN-32 A
Красно-серый	Бензиновый инжектор III - от ECU автомобиля	
Синий	Бензиновый инжектор IV - к инжектору	Красно-синий PIN-33 A
Сине-серый	Бензиновый инжектор IV - от ECU автомобиля	



### 3. Способ выполнения эмуляции датчика давления топлива

Эмуляцию провести при бензиновом блоке (разъем первый от передней части автомобиля)

Цвет провода STAG	Описание подсоединения	Цвет провода датчика давления и пин контроллера ECU
Желтый	К датчику давления	Белый-зеленый PIN – 10A
Зеленый	К контроллеру ECU	

### 4. Специальные подключения

#### 4.1 Подсоединение коммуникации OBD

Цвет провода STAG	№ пин в соединении OBD
Черный	6
Желто-черный	14

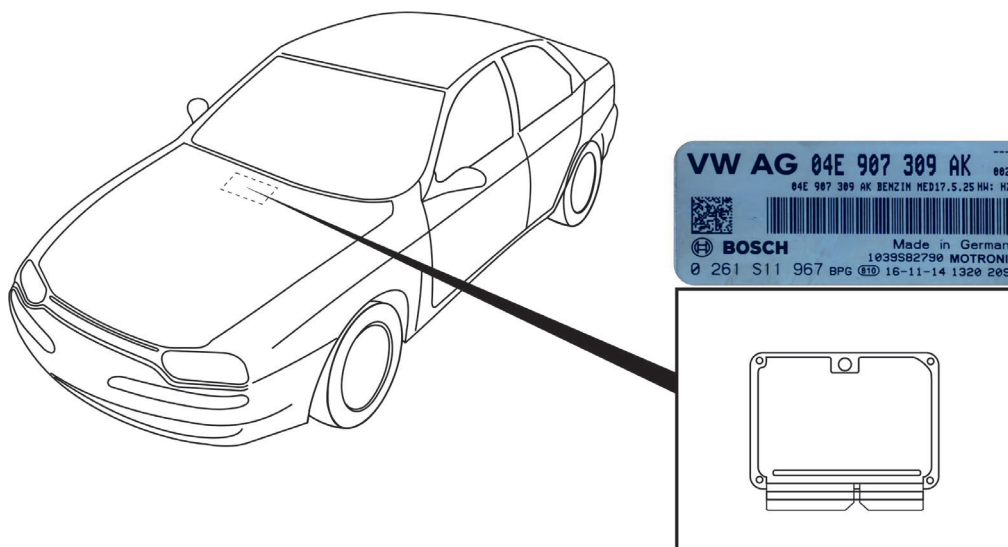
#### 4.2 Стандартные подсоединения

Подсоединение	Цвет провода STAG	Цвет провода и контакт контроллера ECU
Обороты (распредвал ваз)	Коричневый	Зелено-розовый PIN- 21 A
Выключатель зажигания	Красно-черный	PIN NR 1 OBD

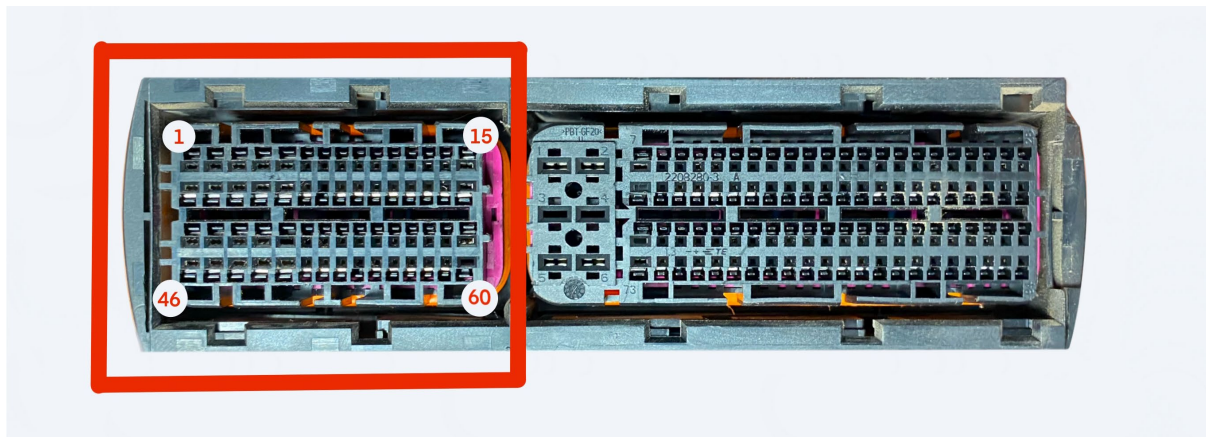
**ВНИМАНИЕ!** Если цвета проводов не совпадают с таблицей, следует руководствоваться номерами пинов блока управления ECU.

### 5. Вспомогательная информация

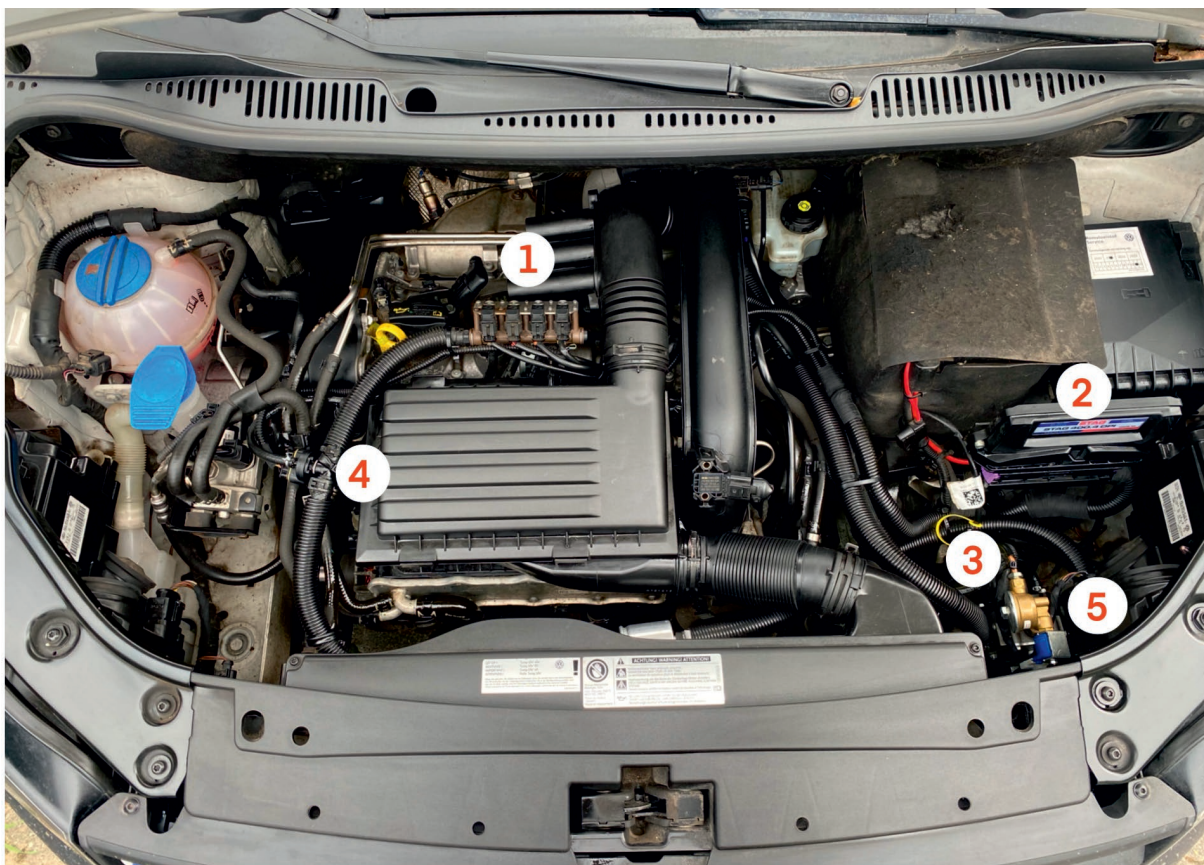
#### 5.1. Местоположение бензинового контроллера



## 5.2. Вид на разъем



## 5.3. Вид на моторный отсек



1. инжекторы
2. Газовый контроллер
3. редуктор
4. датчик давления
5. электроклапан