

**EAC**



**Wytyczne do montażu**  
**STAG 400 DPI**

**B16SHL**

1.6 SIDI Turbo, 170 KM, 125 kW, OPEL ZAFIRA 2017  
(Automatyczna skrzynia biegów)

Model sterownika STAG	STAG 400.4 DPI model B2
Kod kalibracyjny w AcStag	Opel A16XHT/LVP(1.6 SIDI Turbo)
Rewizja dokumentu	Rev. 47



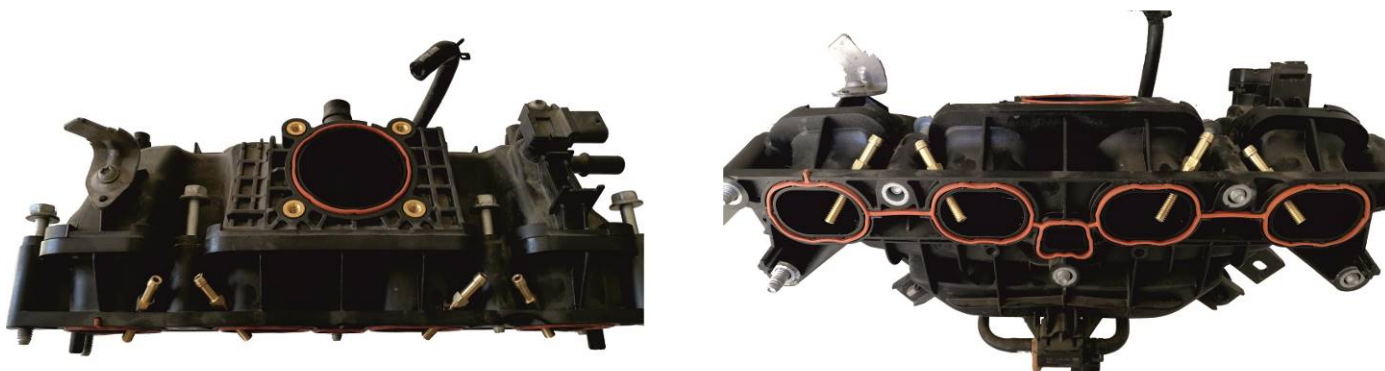
**AC S.A.**

15-182 Białystok, ul. 42 Pułku Piechoty 50  
tel. +48 85 743 81 00, fax +48 85 653 93 83  
[www.ac.com.pl](http://www.ac.com.pl) | [info@ac.com.pl](mailto:info@ac.com.pl)

Należy montować wyłącznie wtryskiwacze i reduktory produkcji AC – R01/R02, W02/W03.  
 Silnik obsługiwany przez model sterownika dostępny w wykazie na stronie [www:](http://www.ac.com.pl/pl-warsztat-kody-silnikow)  
<http://www.ac.com.pl/pl-warsztat-kody-silnikow>

### 1. Montaż dysz wtryskiwaczy gazowych.

Zdemontować kolektor ssący, wykonać nawierty dysz jak na załączonym zdjęciu. Sugerowane użycie podzespołów:  
 - wtryskiwacze AC W02 z dyszą o rozmiarze 2,3mm, długość 45 mm,  
 - reduktor AC R01 250KM.



### 2. Sposób wykonania emulacji wtryskiwaczy benzynowych.

Emulację wykonać przy złączu sterownika ECU (złącze czarne) wg tabeli poniżej. W przypadku innej kolorystyki odszukać właściwe przewody wtryskiwaczy benzynowych w celu wykonania emulacji.

Kolor przewodu STAG	Opis podłączenia	Kolor przewodu wtryskiwacza benzynowego i nr pin sterownika ECU
Żółty	Wtryskiwacz benzynowy I - do wtryskiwacza	PIN-51 (złącze czarne J2) Brązowy
Żółto-szary	Wtryskiwacz benzynowy I - od ECU samochodu	
Zielony	Wtryskiwacz benzynowy II – do wtryskiwacza	PIN-48 (złącze czarne J2) Niebieski
Zielono-szary	Wtryskiwacz benzynowy II – od ECU samochodu	
Czerwony	Wtryskiwacz benzynowy III – do wtryskiwacza	PIN-50 (złącze czarne J2) Zielony
Czerwono-szary	Wtryskiwacz benzynowy III – od ECU samochodu	
Niebieski	Wtryskiwacz benzynowy IV – do wtryskiwacza	PIN-49 (złącze czarne J2) Szaro-niebieski
Niebiesko-szary	Wtryskiwacz benzynowy IV – od ECU samochodu	

### 3. Sposób wykonania emulacji czujnika ciśnienia paliwa.

Emulację wykonać przy złączu sterownika ECU (złącze czarne) wg tabeli.

Kolor przewodu STAG	Opis podłączenia	Kolor przewodu czujnika ciśnienia i nr pin sterownika ECU
Żółty	Do czujnika ciśnienia	PIN-26 (złącze czarne J2) Niebiesko-biały
Zielony	Do sterownika ECU	

### 4. Podłączenia dedykowane

#### 4.1 Podłączenie komunikacji OBD

Kolor przewodu STAG	Nr pin w złączu OBD
Czarny	6
Żółto-czarny	14

#### 4.2 Podłączenia standardowe

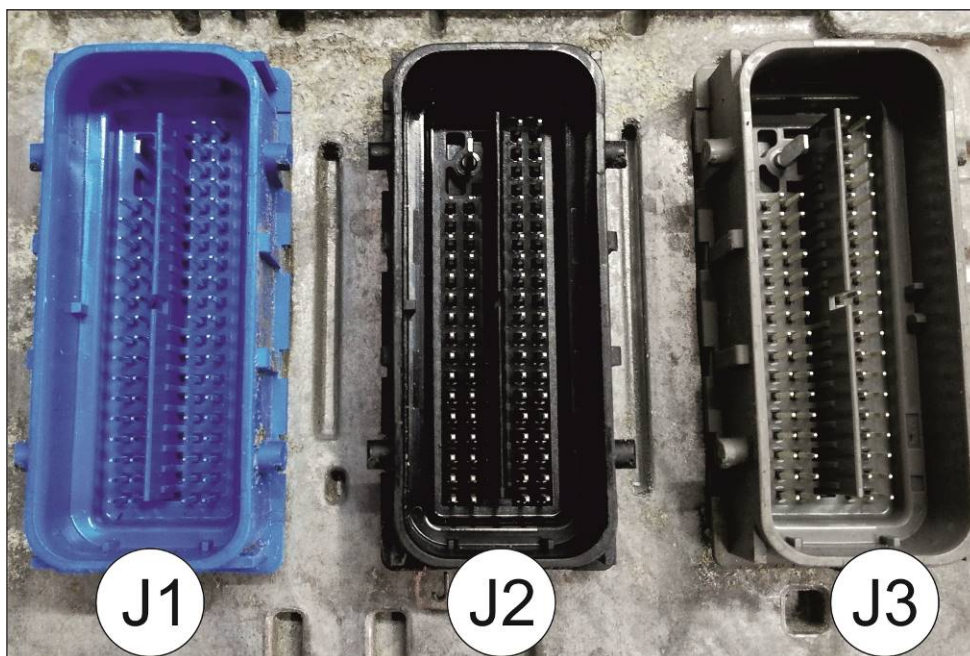
Podłączenie	Kolor przewodu STAG	Kolor przewodu ECU i nr Pin
Obroty (wałek rozrządu)	Brązowy	PIN-38 (złącze czarne J2) Fioletowo-czarny
Stacyjka	Czerwono-czarny	Fioletowo-niebieski



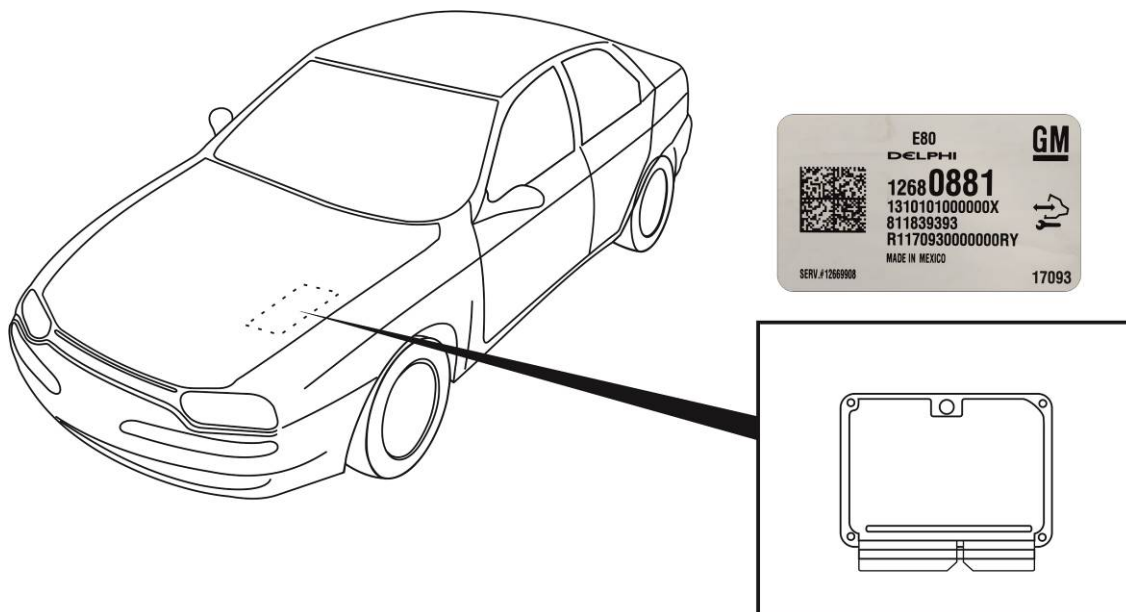
**UWAGA:** Jeżeli kolory przewodów nie są zgodne z tabelą, należy kierować się numerami pinów sterownika ECU.

#### 5. Informacje pomocnicze.

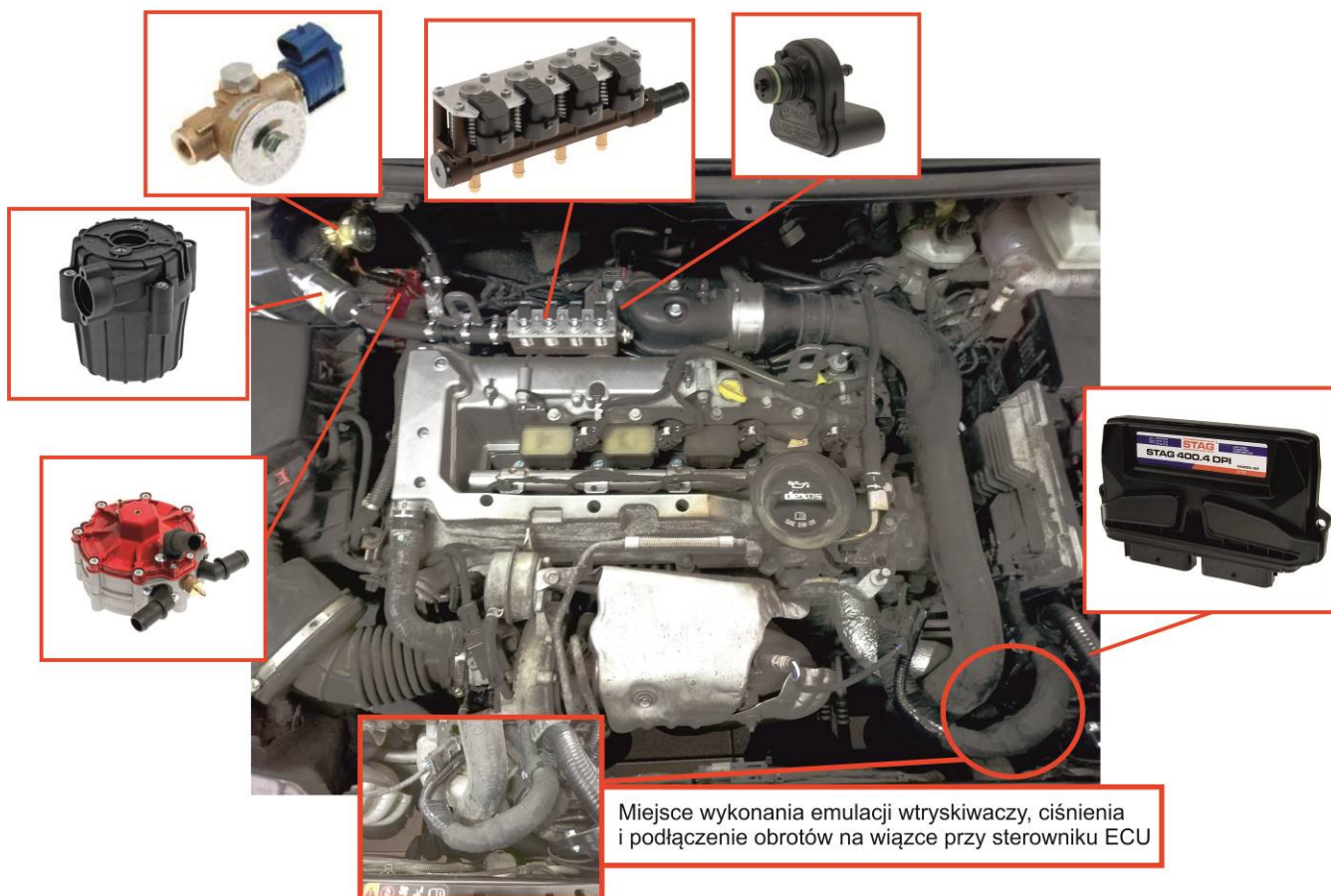
##### 5.1. Oznaczenie złącz sterownika benzynowego.



### 5.2. Umieszczenie sterownika benzynowego



### 5.3. Rozmieszczenie elementów instalacji gazowej.



Miejsce wykonania emulacji wtryskiwaczy, ciśnienia i podłączenie obrotów na wiaźce przy sterowniku ECU

**EAC**



**Guidelines regarding installation**  
**STAG 400 DPI**

**B16SHL**

1.6 SIDI Turbo, 170 KM, 125 kW, OPEL ZAFIRA 2017  
(Automatic transmission)

STAG controller model	STAG 400.4 DPI model B2
AcStag calibration code	Opel A16XHT/LVP(1.6 SIDI Turbo)
Document revision	Rev. 47



**AC S.A.**

15-182 Białystok, ul. 42 Pułku Piechoty 50  
tel. +48 85 743 81 00, fax +48 85 653 93 83  
[www.ac.com.pl](http://www.ac.com.pl) | [info@ac.com.pl](mailto:info@ac.com.pl)

Should be installed only injectors and reducers manufactured by AC R01/R02, W02/W03.  
 Engine code supported by the controller model(A1,A2,B1,B2). The list available on the AC website  
<http://www.ac.com.pl/en-services-zone-400dpi>

### 1. Installation of LPG injector nozzles .

Once the suction manifold has been removed, the boreholes for the injector nozzles should be drilled in the suction manifold in the location as shown in the picture. Suggested use of gas system components:

- Injector AC W02 and nozzle diameter of 2.3 mm, length 45 mm,
- Reducer AC R01 250KM.



### 2. Petrol injectors emulation method

Emulation procedure make at the ECU connector (black connection) regarding to table below. If the wire colors are not compatible with the table you should find proper wires of petrol injectors and make the emulation.

STAG wire colour	Connection description	Colour of the petrol injector wire and the ECU controller's pin
Yellow	Petrol injector I- to the injector	PIN-51 (black connector J2)
Yellow and grey	Petrol injector I- from vehicle's ECU	Brown
Green	Petrol injector II- to the injector	PIN-48 (black connector J2)
Green and grey	Petrol injector II- from vehicle's ECU	Blue
Red	Petrol injector III- to the injector	PIN-50 (black connector J2)
Red and grey	Petrol injector III- from vehicle's ECU	Green
Blue	Petrol injector IV- to the injector	PIN-49 (black connector J2)
Blue and grey	Petrol injector IV- from vehicle's ECU	Grey-blue

### 3. Fuel pressure sensor emulation method.

Emulation should be performed at the ECU controller (black connector) according to the table


STAG wire colour	Connection description	Colour of the fuel pressure sensor wire and the ECU controller's pin number
Yellow	To the pressure sensor	PIN-26 (black connector J2)
Green	To the ECU controller	Blue and white

### 4. Dedicated connections

#### 4.1 OBD communication connection

STAG wire colour	Pin No. In the OBD connector
Black	6
Yellow and black	14

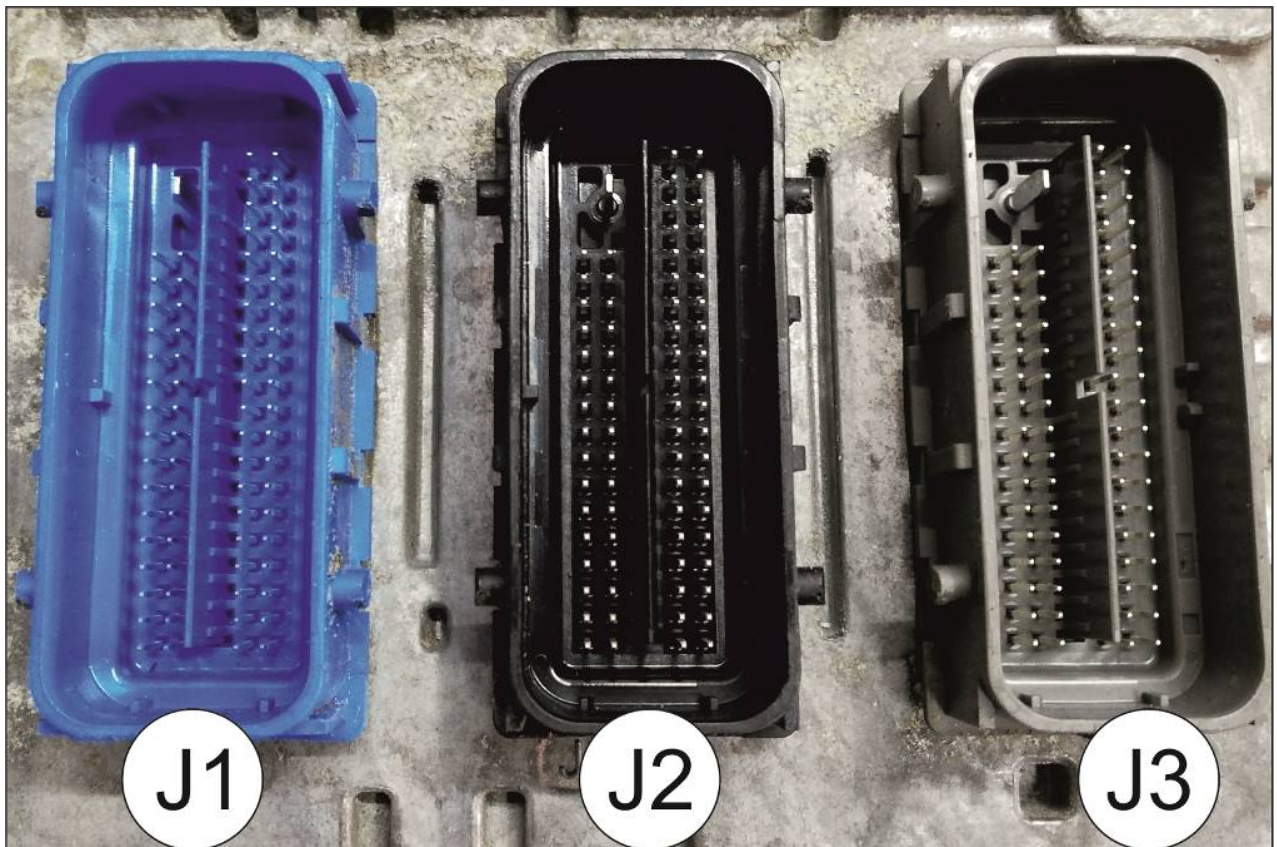
**4.2 Standard connection**

Connection	STAG wire colour	ECU wire colour and the Pin number
RPM (camshaft)	Brown	<b>PIN 38 (black connector J2)</b> Violet and black
Ignition switch	Red and black	Violet – blue 

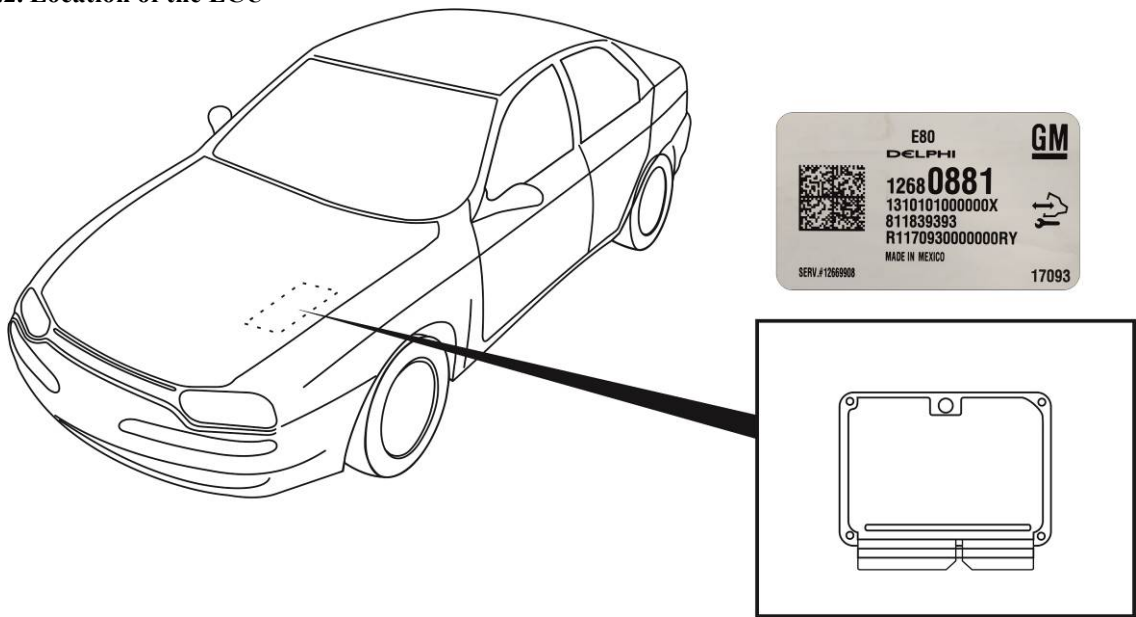
**NOTE:** If the wire colors are not compatible with the table, you should pay attention to the pin number of the ECU controller.

**5. Additional information.**

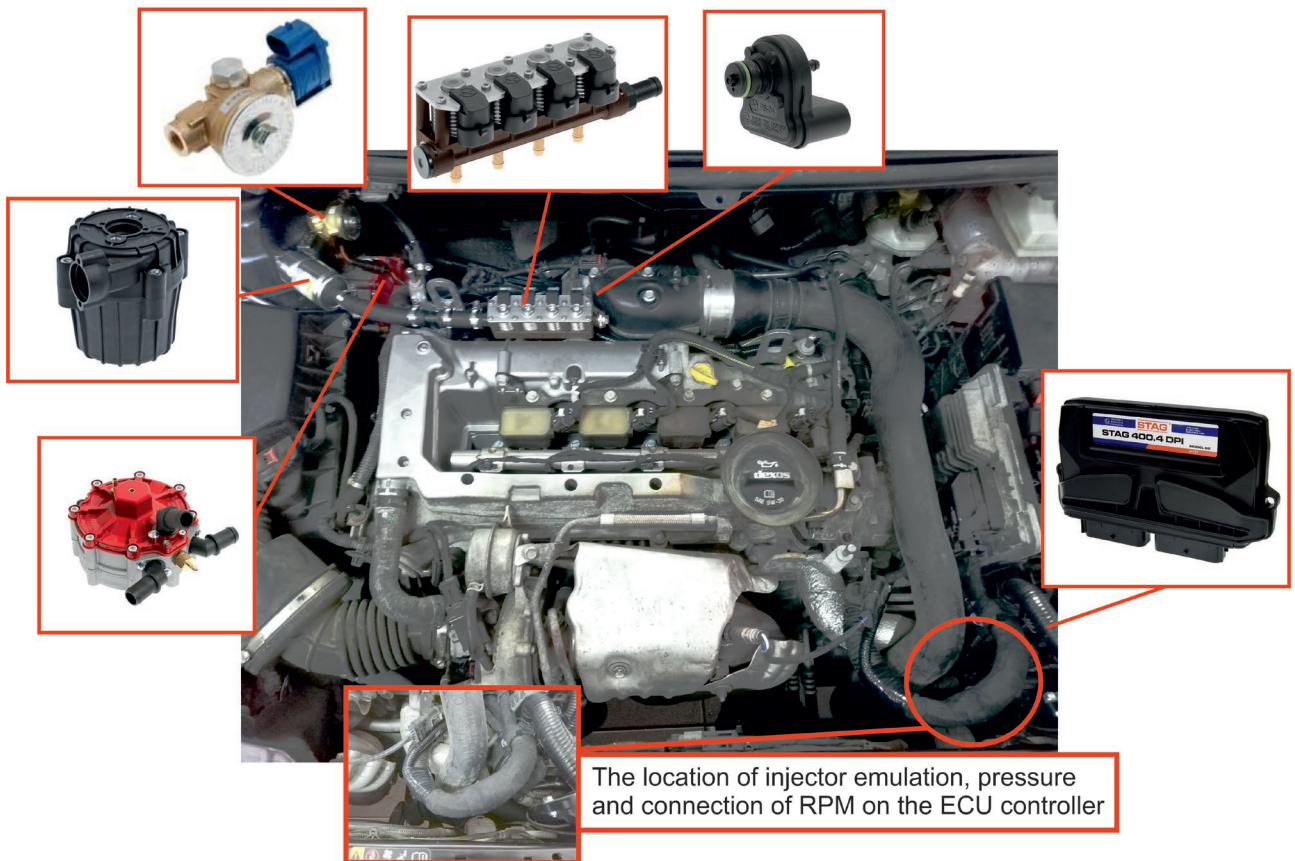
**5.1. Description of petrol controller connections**



**5.2. Location of the ECU**



**5.3. Location the components of the LPG system.**





**EAC**



Указания по монтажу  
**STAG 400 DPI**

**B16SHL**

1.6 SIDI Turbo, 170 KM, 125 kW, OPEL ZAFIRA 2017  
(автоматическая коробка передач)

Модель контроллера STAG	STAG 400.4 DPI model B2
Калибровочный код в AcStag	Opel A16XHT/LVP(1.6 SIDI Turbo)
Редакция документа	Rev. 47



**AC S.A.**

15-182 Białystok, ul. 42 Pułku Piechoty 50  
tel. +48 85 743 81 00, fax +48 85 653 93 83  
[www.ac.com.pl](http://www.ac.com.pl) | [info@ac.com.pl](mailto:info@ac.com.pl)

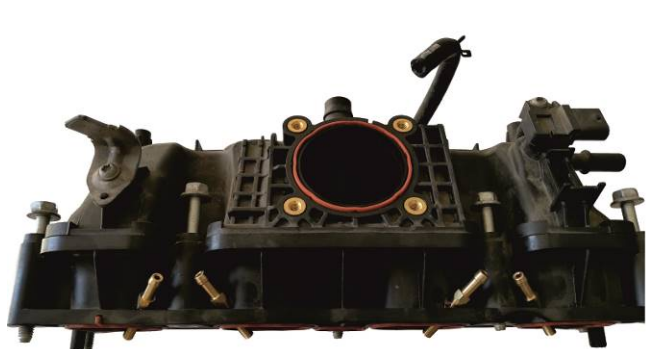
Исключительно надо монтировать инжекторы и редукторы производства AC- R01/R02, W02/W03  
 Двигатель, поддерживаемый моделью контроллера, доступен в списке на веб-сайте

<http://www.ac.com.pl/ru-serwisv-stag400DPI>

### 1. Монтаж сопел газовых форсунок .

После снятия впускного коллектора, выполнить отверстия, как на обзорной фотографии. Предлагаемое использование компонентов газовой установки :

- инжекторы AC W02 с размером сопла 2,3 мм. и длины 45 мм.
- Редуктор AC R01 тип 250KM



### 2. Порядок выполнения эмуляции бензиновых инжекторов.

Подключение выполнить около соединения контроллера ECU (разъем черный цвета) согласно таблице, расположенной ниже. В случае других цветов найти подходящие провода бензиновых инжекторов для исполнения эмуляции.

Цвет провода STAG	Описание подсоединения	Цвет провода бензинового инжектора и контакт контроллера ECU
Желтый	Бензиновый инжектор I- к инжектору	PIN-51 (разъем черный цвета J2) Коричневый
Желто-серый	Бензиновый инжектор I- от ECU автомобиля	
Зеленый	Бензиновый инжектор II- к инжектору	PIN-48 (разъем черный цвета J2) Синий
Зелено-серый	Бензиновый инжектор II- от ECU автомобиля	
Красный	Бензиновый инжектор III- к инжектору	PIN-50 (разъем черный цвета J2) Зеленый
Красно-серый	Бензиновый инжектор III- от ECU автомобиля	
Синий	Бензиновый инжектор IV- к инжектору	PIN-49 (разъем черный цвета J2) Серый - синий
Сине-серый	Бензиновый инжектор IV- от ECU автомобиля	

### 3. Порядок выполнения эмуляции датчика давления топлива

Подключение выполнить около соединения контроллера ECU (разъем черный цвета), в таблице ниже.

Цвет провода STAG	Описание подсоединения	Цвет провода датчика давления и контакт контроллера ECU
Желтый	К датчику давления	PIN-26 (разъем черный цвета J2) Синий - белый
Зеленый	К контроллеру ECU	

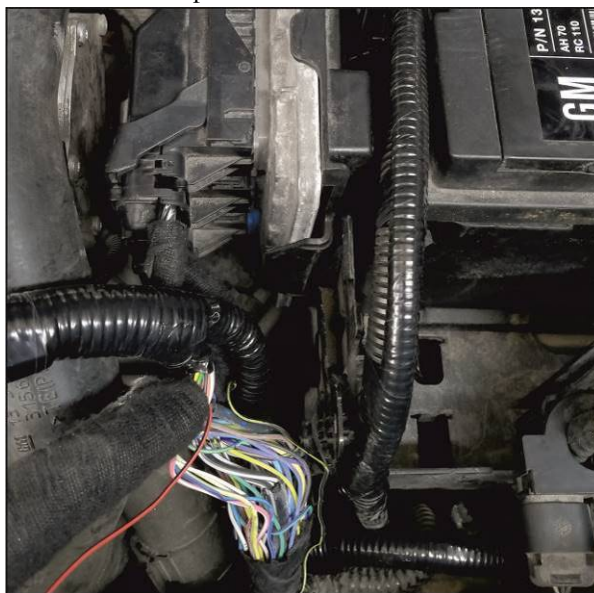
### 4. Специальные подключения

#### 4.1 Подсоединение коммуникации OBD

Цвет провода STAG	№ контакта в разьеме OBD
Черный	6
Желто-черный	14

## 4.2 Стандартные подсоединения

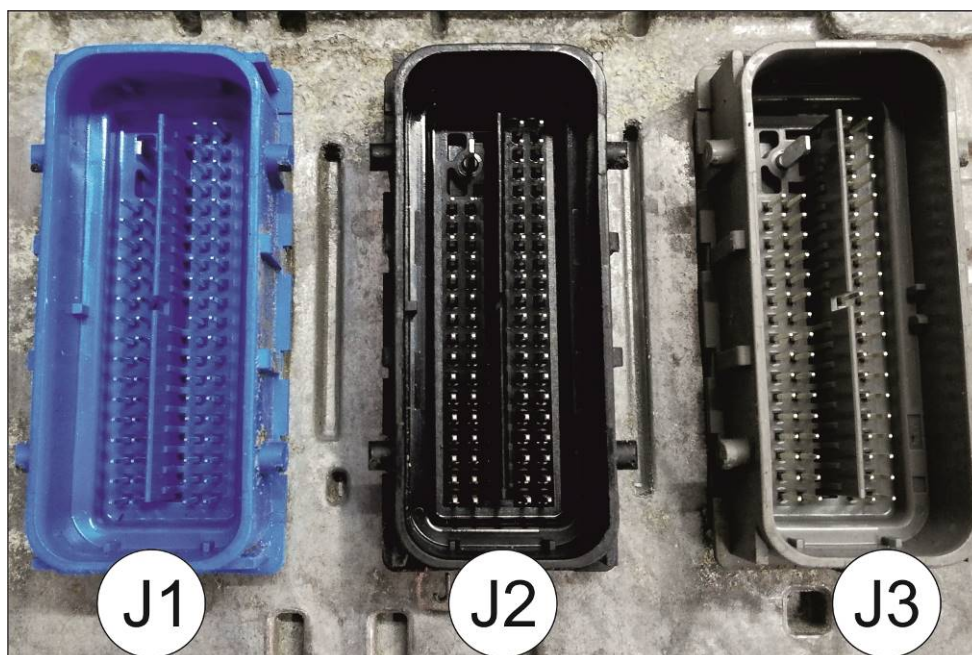
Подсоединение	Цвет провода STAG	Цвет провода ECU и № контакта
Обороты (распределительный вал)	Коричневый	PIN 38 (разъём черного цвета J2) фиолетовый-черный
Замок зажигания	Красно-черный	фиолетовый-синий



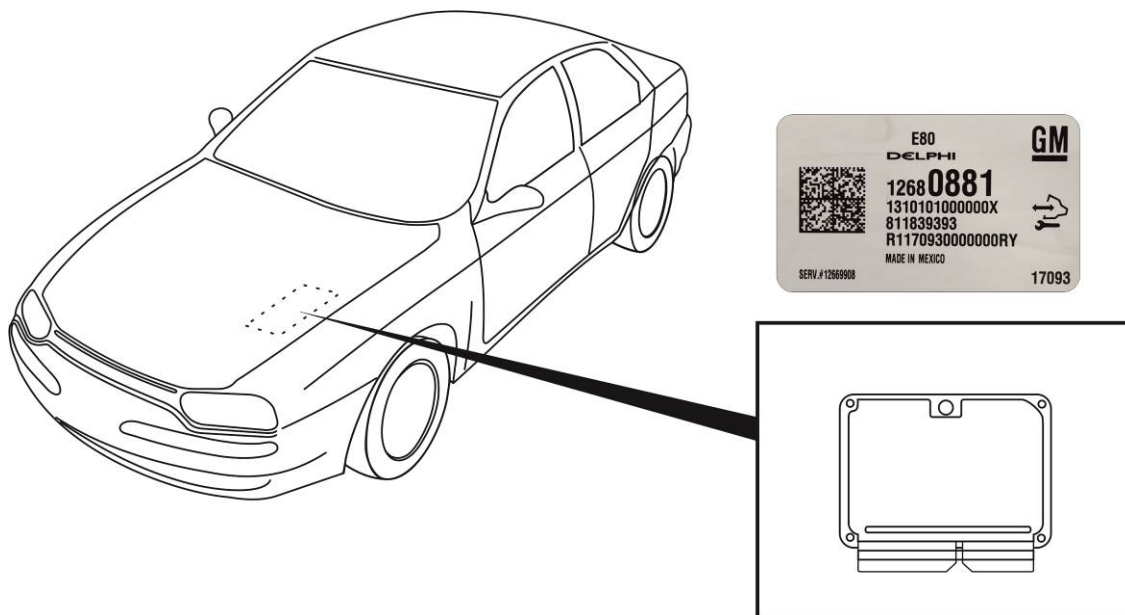
**ВНИМАНИЕ!** Если цвета проводов не совпадают с таблицей, следует руководствоваться номерами пинов блока управления ECU

## 5. Вспомогательная информация .

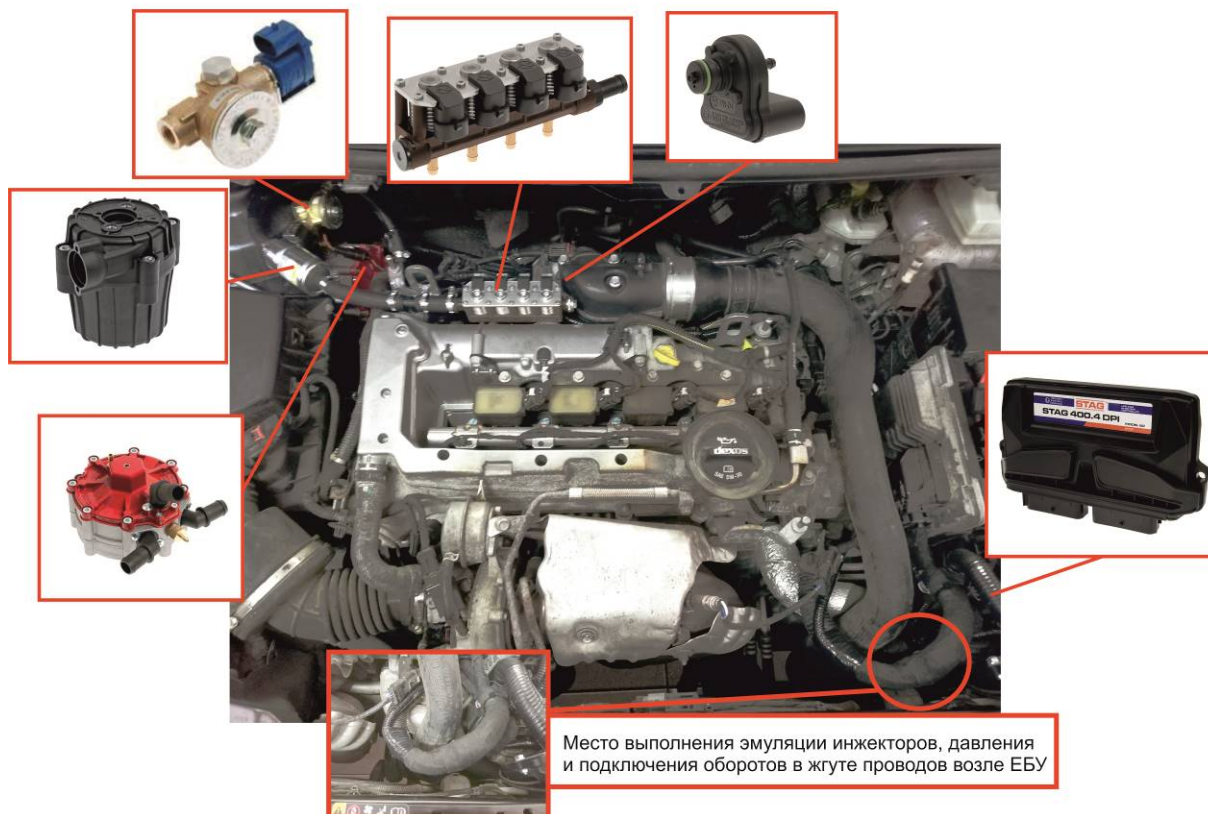
### 5.1. Определение разъемов контроллера бензинов.



### 5.2. Расположение бензинового контроллера



### 5.3. Расположение компонентов системы СНГ.



Место выполнения эмульсии инжекторов, давления и подключения оборотов в жгуте проводов возле ЕБУ